

Pôle de Compétitivité TEAM²

Sommaire

Le contexte du pôle TEAM²

Positionnement Stratégique

Gouvernance



TEAM²

Technologies et Environnement
Appliqués aux Matériaux



minéral



organique



verre



métaux

TEAM² - Fiche signalétique

- **TEAM² labellisé en mai 2010**
- **Pourquoi ?**
 - **Développer des Technologies de recyclage des déchets pour la production de matières premières secondaires ou des matériaux et validées par une ACV**
- **Comment ?**
 - **en favorisant l'émergence de projets collaboratifs entre entreprises, labos,...**
- **Qui ?**
- **100 adhérents :**
 - **60 entreprises environ majoritairement des PME**
 - **20 à 30 laboratoires, universités, école d'ingénieurs**
 - **10 à 15 fédérations professionnelles, chambres de commerce,...**

Sommaire

Le contexte du pôle TEAM²

Positionnement Stratégique

Gouvernance



TEAM²

Technologies et Environnement
Appliqués aux Matériaux



minéral



organique



verre



métaux

Un pôle de compétitivité en réponse à de multiples enjeux

Recyclage des déchets

Enjeux

REGLEMENTAIRES

objectifs de valorisation imposés
directive cadre déchets
réglementation VHU, D3E,...

réglementation écologique
traitement des sédiments en mer
diminution de la mise en décharge
biodiversité

ECONOMIQUES

Produits recyclés à plus forte valeur ajoutée => recyclage technologique
Amélioration des achats de matières premières
Faire face à des pénuries de ressources
Préserver des matières stratégiques
Différenciation commerciale
Efficacité énergétique

ECOLOGIQUES

Emissions de CO2
Efficacité énergétique
Préservation des ressources naturelles
Eco conception

Pôle

Contexte favorable pour TEAM²

Axes stratégiques

Caractérisation /
identification

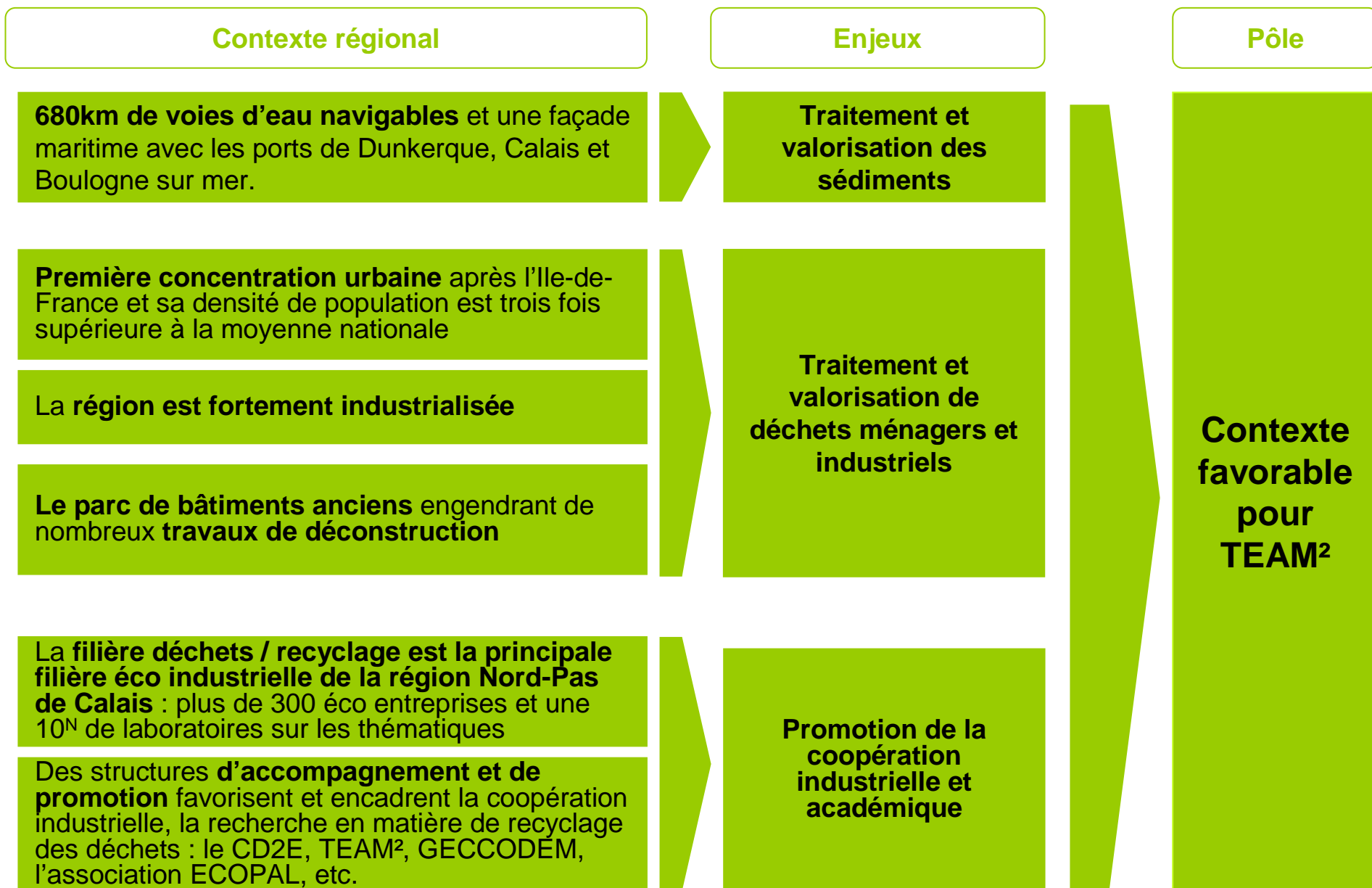
Isolation / séparation des
polluants

Séparation / valorisation
des matériaux

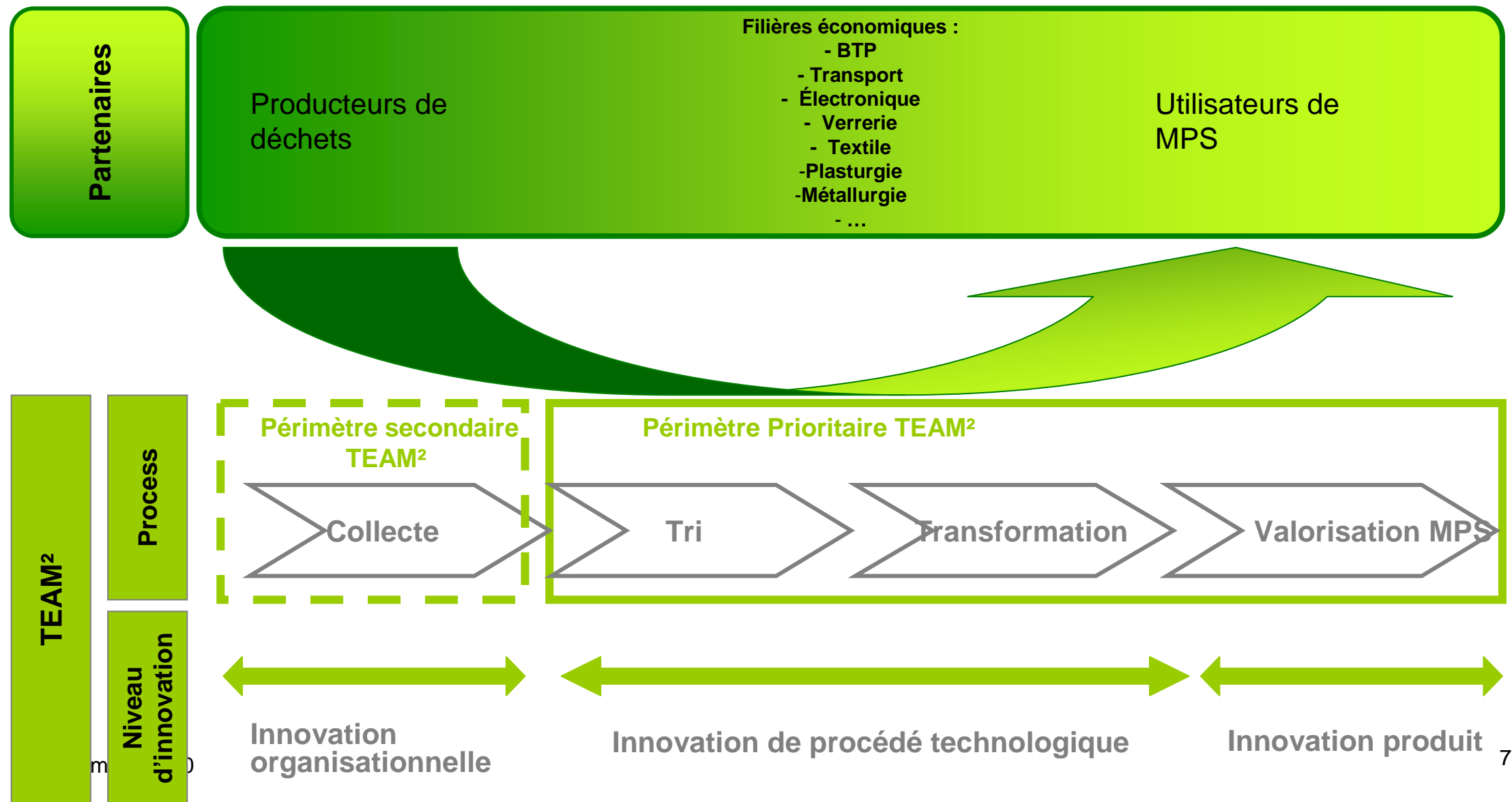
Optimisation des coûts
et impacts

Un pôle de compétitivité en réponse aux enjeux régionaux

Le Nord-Pas de Calais



TEAM² : un pôle structurant les acteurs impliqués dans le cycle de vie des matières



POLE TEAM²

APPROCHES

- Partenariats
- Développement de filière recyclabilité
- Valorisation de MPS

- Process de transformation
- Recyclage

CATEGORIES

MINERAL

Sédiments

Sédiments

ORGANIQUE

Autres inertes

Plâtre, fines de carrières, déchets BTP

Plastiques synthétiques

VHU, D3E, composites

Autres organiques

Bois B, textile, pneus

METAUX

Métaux / terres rares

Métaux précieux, terres rares

VERRE

Verres

Verres plats (VHU, D3E)

Enjeux

- Obligation économique et réglementaire du dragage
- Maîtrise de la qualité des eaux (Objectif UE 2015)
- Réglementation des rejets en mer
- Saturation des capacités de stockage
- Pénurie de matériaux / Fabrication de matériaux de substitution.

TEAM²

Positionnement :

- Etendu à tous les types de sédiments (ports, canaux ...)

Axes de recherche :

- Caractérisation différenciée des pollutions des limons et argiles
- Procédés d'isolation / séparation des polluants
- Expérimentation industrielle des MPS sédimentaires

Objectifs :

- 2012 : Caractérisation fine des sédiments
 - 2015 : Agrément pour l'utilisation des MPS
 - 2017 : Production et utilisation industrielle + Application aux sédiments liés au Canal Seine - Nord
- Global : Participation à la standardisation des méthodes et des produits*

INNOVATION ET CREATION DE VALEUR

Freins actuels

- Pollution par les métaux
- Coûts du traitement non compétitifs vis-à-vis du stockage
- Technologies existantes pas assez fines pour permettre la valorisation

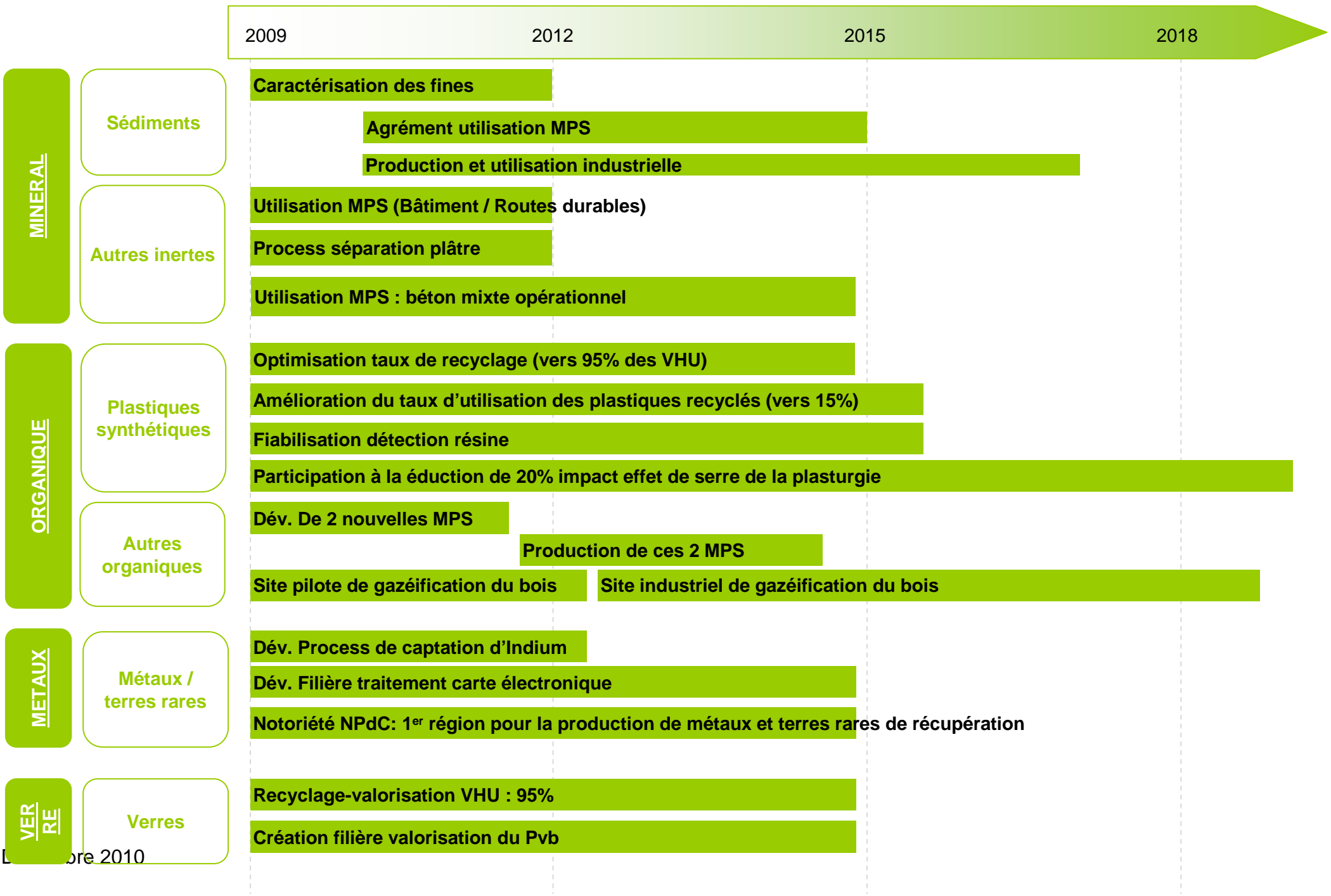
Avantages Région

- Enjeu local fort
- Implication d'acteurs reconnus
- Notoriété internationale
- Compétences scientifiques et technologiques avancées
- Pilotage SEDIMATERIAUX

Synergies

- Producteurs de sédiments : VNF, ports, collectivités
- Utilisateurs de MPS : Filières BTP
- Enjeux connexes : Transport sur eau, Ecotourisme, Biodiversité
- Acteurs : Pôles Mer, FNTP, FFB, Agence de l'eau
- Co-développement : Boues de STEP urbaines et industrielles, Sites et Sols Pollués, Hydrocurage urbain
- Eurorégion

FEUILLE DE ROUTE A COURT ET MOYEN TERMES



Gouvernance



TEAM²

Technologies et Environnement
Appliqués aux Matériaux



minéral



organique

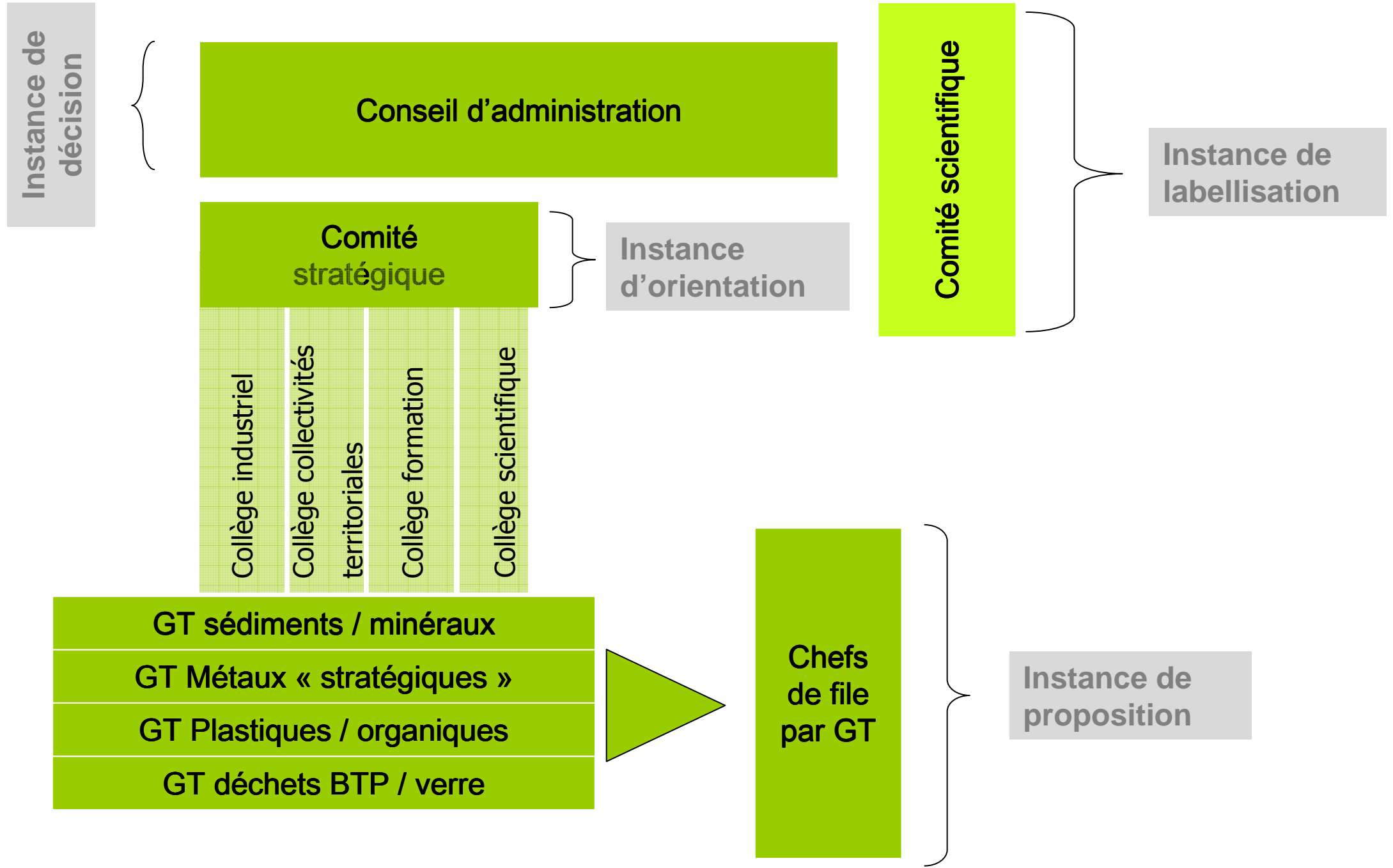


verre



métaux

VUE SYNOPTIQUE DE L'ORGANISATION



TEAM² - Comité scientifique

Thématique Sédiments / Minéraux / Sols :

M.Levacher - Université de Caen

M.Gaboriau – BRGM Orléans

Un représentant du syndicat des dragueurs (en attente retour de M Delaume)

Thématique métaux stratégiques :

M.Tissier - Centrale Lille

M.Orlans – CETIM – délégué régional Nord – Pas-de-Calais

M.Dubois – ex Thomson et professeur Paris VI.

Thématique Plastiques / organiques :

M.Antonini - UTC Compiègne

M.Serpelloni – directeur recherche - Roquette

Mme Krawczak – Mines Douai



Thématique déchets BTP / verre :

Pr Buyle-Bodin - Lille 1 - OK

M.Mehu – Insavalor Lyon - OK

M Jean Marc Finet (ex Eurovia) – BTP environnement (contacté – en attente de sa réponse)

M. Jean- Marc Flesselles – Saint Gobain Recherche

Expertises connexes :

- **Mme Blaise (Lille 3), directrice de la MESHS.**
- d'un juriste (en attente des conseils de M. Laurent Michel – DGPR - MEEDDM)
- M. De Beir (contacté – en attente de sa réponse)

TEAM² - Comité stratégique

Collège Entreprises :

M.Grégoire – Grand Port Maritime de Dunkerque – chef de file de la thématique sédiments, minéraux, sols

M.Thomas – Terra Nova – chef de file de la thématique Métaux stratégiques

M.Carpentier – chef de file de la thématique Organiques : plastiques, bois, textiles,...

M.Delbecq – Arcelor Mittal

Collège collectivités territoriales / fédérations

Un représentant désigné par Lille Métropole Communauté Urbaine

Un représentant désigné par la Communauté d'Agglomération de Lens – Liévin

M. Le Blan – délégué général de la FNADE

M.Carlier – FRTP – chef de file de la thématique déchets du BTP et verre



Collège Enseignement Supérieur / recherche/ formation

Un représentant désigné du PRES (réponse validée le 22/11)

M.Brodhag – Ecole des Mines de Saint Etienne (en attente de sa réponse)

Mme Van Waes – Secrétaire Générale de la **C**ommission **P**aritaire **N**ationale en charge de l'**E**mloi et de la **F**ormation **P**rofessionnelle, de la branche professionnelle du recyclage.

Personne qualifiée

M. Peladan – expert en écologie (CJD)