

# Le secteur du paysage : métiers, emplois et formations



les entreprises  
du paysage

2011



# Les entreprises du paysage



# Des métiers très variés



- **Création, aménagement et entretien** de parcs et jardins, terrains de sport, de milieux aquatiques et génie végétal, terrasses et toitures végétalisées

- **Maçonnerie paysagère**

- **Installation** de systèmes d'arrosage et d'éclairage

- **Végétalisation**



- **Elagage et reboisement** (taille des arbres, débroussaillage, rognage de souches et dessouchage)



- **Paysagisme d'intérieur** : conception de décors végétalisés et entretien d'aménagements intérieurs

# Chiffres-clés nationaux 2009

## **20 100 entreprises**

Forte augmentation des structures sans salariés et des entreprises de services à la personne

## **80 000 actifs**

## **5 milliards d'euros de chiffre d'affaires**

## **Un secteur dominé par de petites entreprises créées depuis - de 10 ans**

85 % des entreprises ont 5 salariés au plus

52 % des entreprises créées ou reprises depuis l'année 2000

# En Nord-Pas de Calais

**600**

entreprises du paysage

3% de l'ensemble  
des entrepreneurs français

**3 950**

actifs

5% des actifs France

**265 M€**

de chiffre d'affaires

5,5% du chiffre d'affaires France

## ACTIVITE

Création : **61%**

**+ que la moyenne nationale (56 %)**

Entretien : **39%**

## CLIENTS

Marchés publics : **36%**

**+ que la moyenne nationale (32 %)**

Particuliers : **33%**

**- que la moyenne nationale (40 %)**

Entreprises privées et promoteurs : **31%**

L'entreprise du paysage type en Nord-Pas de Calais est dirigée par un **chef d'entreprise âgé de 43 ans** et compte **5,75 salariés** en moyenne.

**86% travaux de chantier / 11% administratif**

Cadres : **12%**

# Emploi et formation



# Un secteur qui recrute....

(Chiffres nationaux)

**1 800 emplois nets créés en 2010** (non délocalisables)  
dont 40 % en CDI (34% en 2009)

**1/5 professionnel envisage d'embaucher au premier semestre 2011**

## ....en CDI:

(Chiffres régionaux)

**88 % des salariés sont en CDI**

**92 % des salariés travaillent à temps plein**

**5 ans d'ancienneté en moyenne**

## Un chiffre d'affaires national en baisse de - 1,5% pour l'année 2010 (idem 2009)

### La création et l'aménagement plus affectés que l'entretien

Chiffre d'affaires 2010 lié à la création	= -2,5%
Chiffre d'affaires 2010 lié à l'entretien	= -0,5%

### La clientèle privée moins impactée que les marchés publics

Revenus 2010 liés aux marchés publics	= -2,5% (-7% au dernier trimestre)
Revenus 2010 liés aux particuliers	= -1,5% (-4% au dernier trimestre)
Revenus 2010 liés aux entreprises	= 0 % (-2,5% au dernier trimestre)

### Des embauches toujours positives

Mais inférieures à la situation avant crise (perte de 600 emplois nets créés en moyenne / an depuis 2008) et difficultés à embaucher importantes

### Des préoccupations persistantes pour les entrepreneurs

Carnets de commandes, charges sociales et fiscales, baisse des prix, manque de motivation du personnel et concurrence déloyale des micro-entreprises

# Un secteur qui emploie des jeunes...

**Age moyen des salariés en région : 36 ans**

30 % ont moins de 26 ans et 63% ont moins de 35 ans  
7% sont des femmes

## ... et qui les forme aux métiers du paysage:

**18 % des salariés sont de niveau IV** (Bac pro, BP)

+ 1% en deux ans

**37 % des salariés sont de niveau V** (CAPA, BEPA, BPA)

+3% en deux ans

**73% ont une formation initiale** pour exercer leur métier

# Un secteur qui accompagne les salariés dans la gestion de leurs compétences

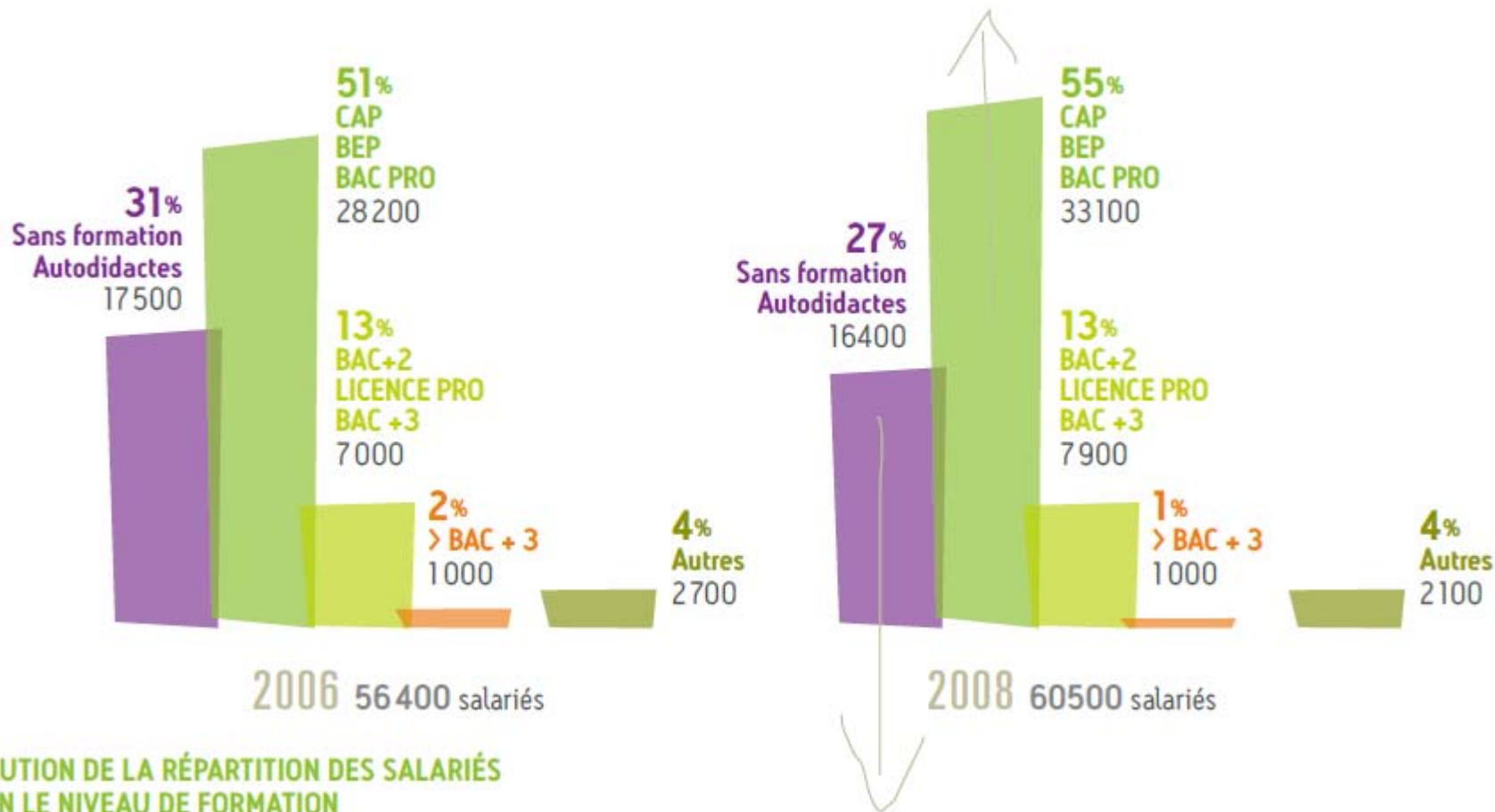
**23 % des salariés en région ont suivi une formation en 2008**

+4 % en deux ans

**La durée moyenne est de 7 jours**

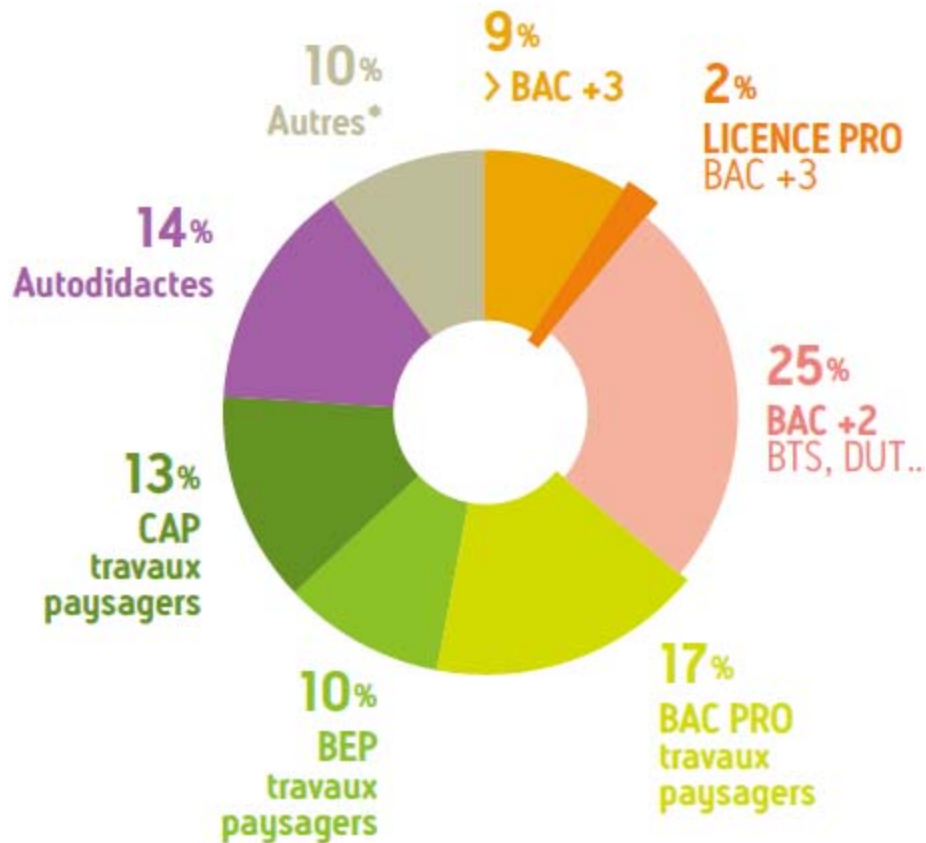
# Des salariés de plus en plus diplômés

Les autodidactes et salariés sans formation diminuent, preuve du **besoin de plus en plus important en qualifications** des entreprises



EVOLUTION DE LA RÉPARTITION DES SALARIÉS SELON LE NIVEAU DE FORMATION

# Des chefs d'entreprises également de plus en plus diplômés et expérimentés



Plus de **55 %** des chefs d'entreprises ont au moins un **bac pro**

**1/3** ont au moins un **BTS**

FORMATION INITIALE DU CHEF D'ENTREPRISE

# Les grands enjeux et les besoins de la profession



# Les enjeux liés aux marchés :

- **Des clients de plus en plus exigeants** et de plus en plus experts quant à la qualité, à la sécurité
- Un marché et **des techniques qui évoluent** sans cesse  
*Nécessité de ne pas laisser n'importe qui, sans formation initiale de base, s'occuper des espaces verts*
- **Une concurrence extrêmement forte** d'autres secteurs d'activités (propreté, travaux publics, bâtiment)
- **La réduction des dépenses publiques**
- Des métiers **au cœur du développement durable**

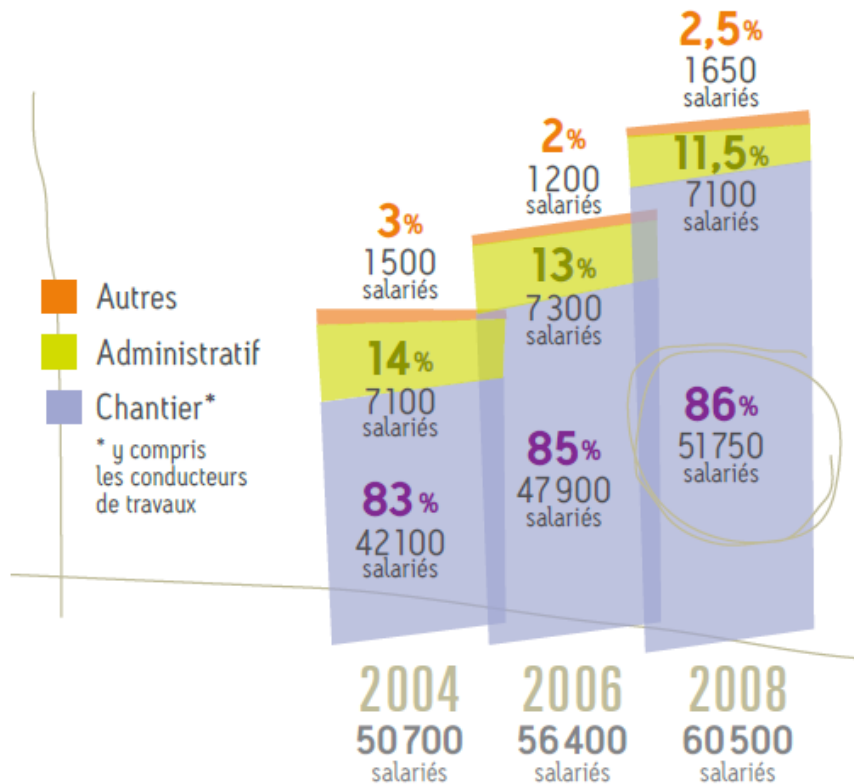
# Les enjeux liés à l'entreprise :

- La nécessité d'**améliorer la rentabilité**, l'organisation
- La nécessité de développer procédures et **démarches qualité**
- Un rapport différent et de plus en plus important à **l'écrit**: sa maîtrise est un critère déterminant pour évoluer
- Un rapport de plus en plus fort à **la sécurité**
- **Le savoir-être** aussi important que le savoir-faire

# Ces enjeux déterminent les compétences recherchées :

- **Un savoir-faire, des connaissances techniques**, liées à la flore et la faune  
...pour mieux **préserver et développer la biodiversité** dans les jardins, espaces verts publics et aménagements paysagers en général...  
...que ce soit **en création ou en entretien**.
- Mais aussi **un savoir-être** : comportement en général, assiduité, envie d'apprendre, travail en équipe, contact client
- **Une bonne maîtrise de l'écrit et du calcul**

# Un fort besoin en ouvriers qualifiés...



EVOLUTION DE LA STRUCTURE DES EFFECTIFS SALARIÉS SELON LA FONCTION

... qui s'explique par des emplois essentiellement sur le terrain (86 %)

**L'ouvrier qualifié recherché est titulaire d'un diplôme :**

**-de niveau V** , notamment BPA travaux paysagers qui se prépare en 2 ans par apprentissage après la 3<sup>ème</sup>

**-et/ou de niveau IV** , notamment bac pro travaux paysagers (qui se prépare par la voie scolaire ou l'apprentissage) ET BP de niveau IV (qui se prépare uniquement par apprentissage)

# Source : Unep – Les entreprises du paysage

L'Unep est la **seule organisation professionnelle** représentative des 20 100 entreprises du paysage reconnue par les pouvoirs publics.

Ses missions consistent à **défendre et promouvoir les intérêts de la profession**, mais aussi à **informer et aider** ses adhérents.

Son organisation en unions régionales lui permet d'entretenir des **relations de proximité avec les entrepreneurs du paysage et leurs partenaires institutionnels**.

[www.entreprisesdupaysage.org](http://www.entreprisesdupaysage.org)



*L'Unep a ses engagements certifiés par AFNOR certification*



# les entreprises du paysage

2011

