

Présentation du marché du travail de l'hôtellerie-restauration dans la métropole lilloise.



Sommaire

- L'emploi salarié au 31 décembre 2008 et l'intérim en 2008
- Les établissements du secteur
- Les recrutements en 2009
- Les offres d'emploi enregistrées

L'emploi salarié au 31 décembre 2008



- ✓ Champ Unédic :

- ✓ Étude réalisée à partir des Déclarations de Régularisation Annuelle sur laquelle les employeurs assujettis à l'Assurance chômage renseignent leurs effectifs employés au 31 décembre 2008 et des déclarations du nombre de missions en cours au dernier jour ouvré de l'année en plus des effectifs permanents par les Entreprises de Travail Temporaire.

- ✓ Les effectifs au 31 décembre sont des données brutes et provisoires et les effectifs des années précédentes sont des données rectifiées et définitives.

- ✓ Hôtellerie-restauration : établissements des secteurs (NAF88) 55 (hébergement) et 56 (restauration)

Chiffres clés de l'emploi salarié dans l'hôtellerie-restauration au 31/12/08

France métropolitaine

886 498 salariés

+ 0,01% évolution sur 1 an

+ 27,3% évolution sur 10 ans

142 630 établissements

Nord Pas-de-Calais

39 510 salariés

+ 0,7% évolution sur 1 an

+ 29,2% évolution sur 10 ans

4,4 % poids de la région en France

6 412 établissements

Arrondissement de Lille

15 061 salariés

+ 0,2 % évolution sur 1 an

+ 24,6 % évolution sur 10 ans

38 % poids de la zone dans la région

2 212 établissements

Par zones d'emploi

Lille :

11 801 salariés (+ 0,5% sur un an)

1 671 établissements

Roubaix-Tourcoing :

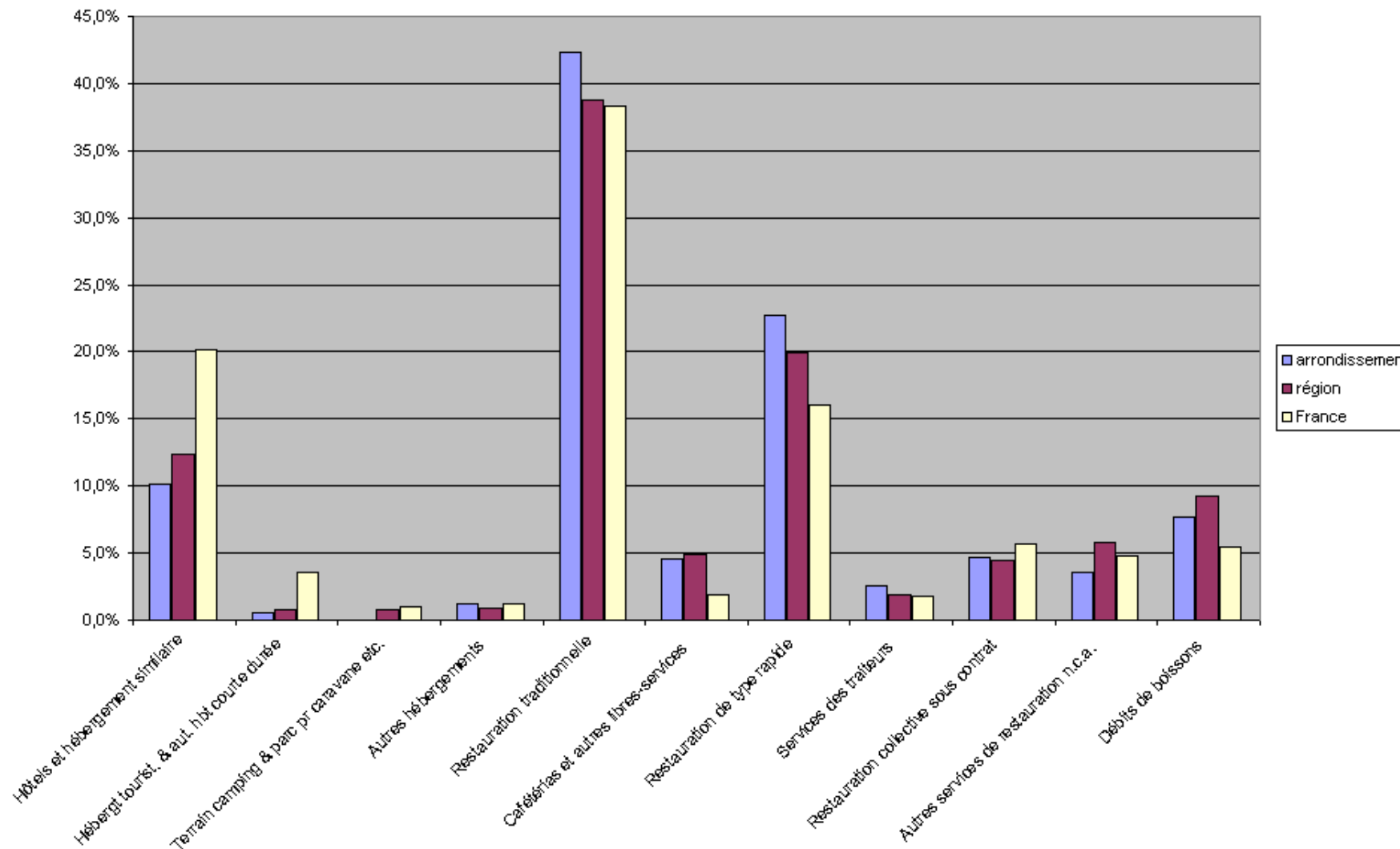
3 260 salariés (- 0,6% sur un an)

541 établissements

Chiffres clés de l'emploi salarié dans l'hôtellerie-restauration au 31/12/08



Poids relatif des différents secteurs de l'hôtellerie-restauration



Plus fortes progressions des effectifs salariés sur 10 ans

France

Restauration collective
+ 251% (+ 36 061 salariés)

Restauration rapide + 74,7%
(+ 60 818 salariés)

Nord Pas-de-Calais

Restauration collective
+ 227% (+ 1 212 salariés)

Restauration rapide + 71,3%
(+ 3 283 salariés)

Arrondissement de Lille

Restauration collective
+ 187% (+ 461 salariés)

Restauration traditionnelle
+ 47,6% (+ 2 055 salariés)

ZE Lille :

Restauration collective + 390% (+ 289
salariés)

Hébergement touristique + 79% (+ 34
salariés)

ZE Roubaix-Tourcoing :

Restauration rapide + 115% (+ 431
salariés)

Restauration collective + 99,5% (+ 172
salariés)

L'intérim dans l'hôtellerie restauration en 2008



Arrondissement de Lille

9 729 missions d'intérim en 2008 dans l'arrondissement (63% des missions de la région)

15 514 missions au niveau régional

ZE Lille

6 241 missions d'intérim en 2008

64% des missions de l'arrondissement

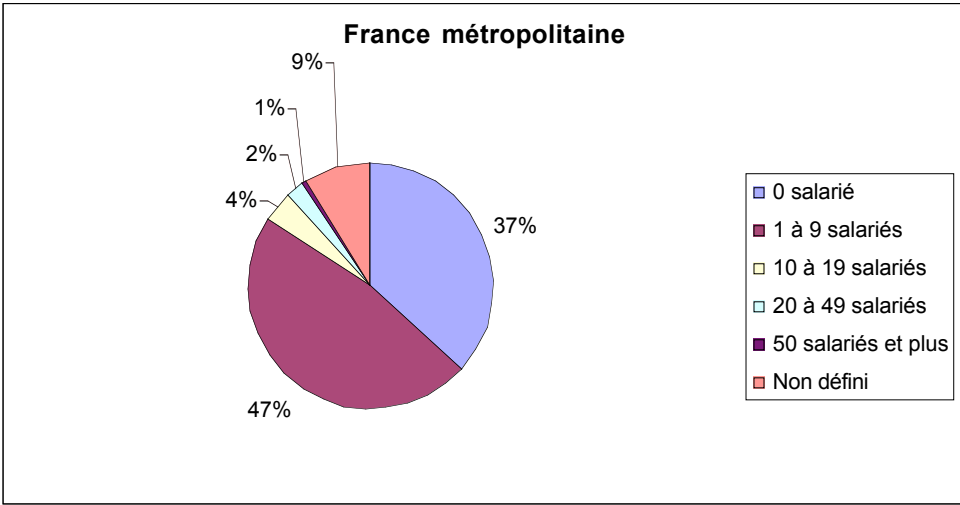
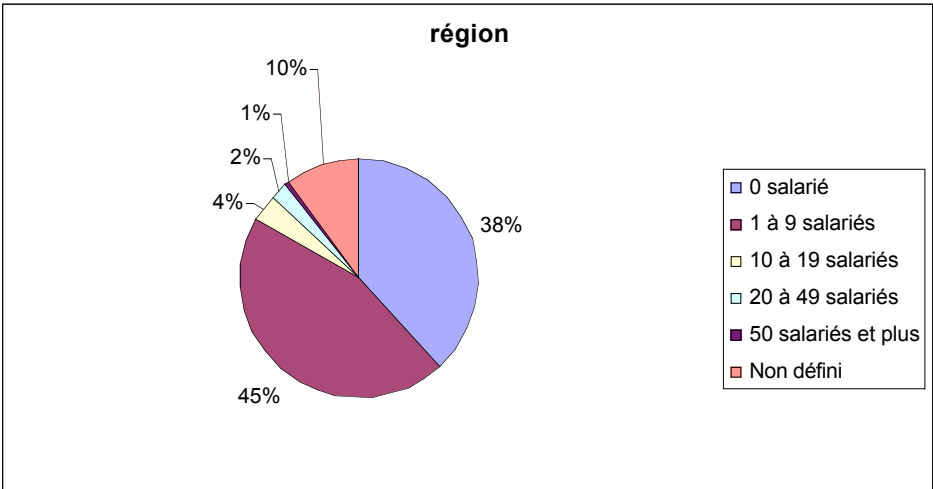
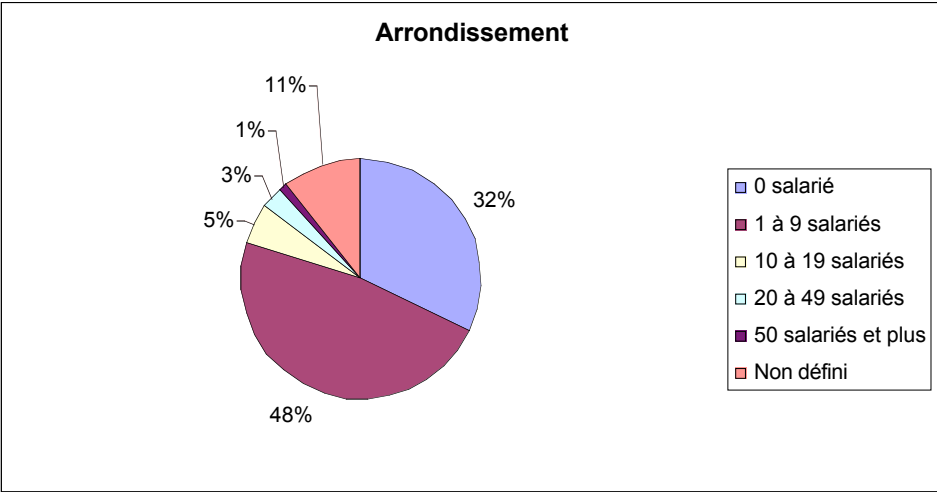
ZE Roubaix-Tourcoing

3 488 missions d'intérim en 2008

36 % des missions de l'arrondissement



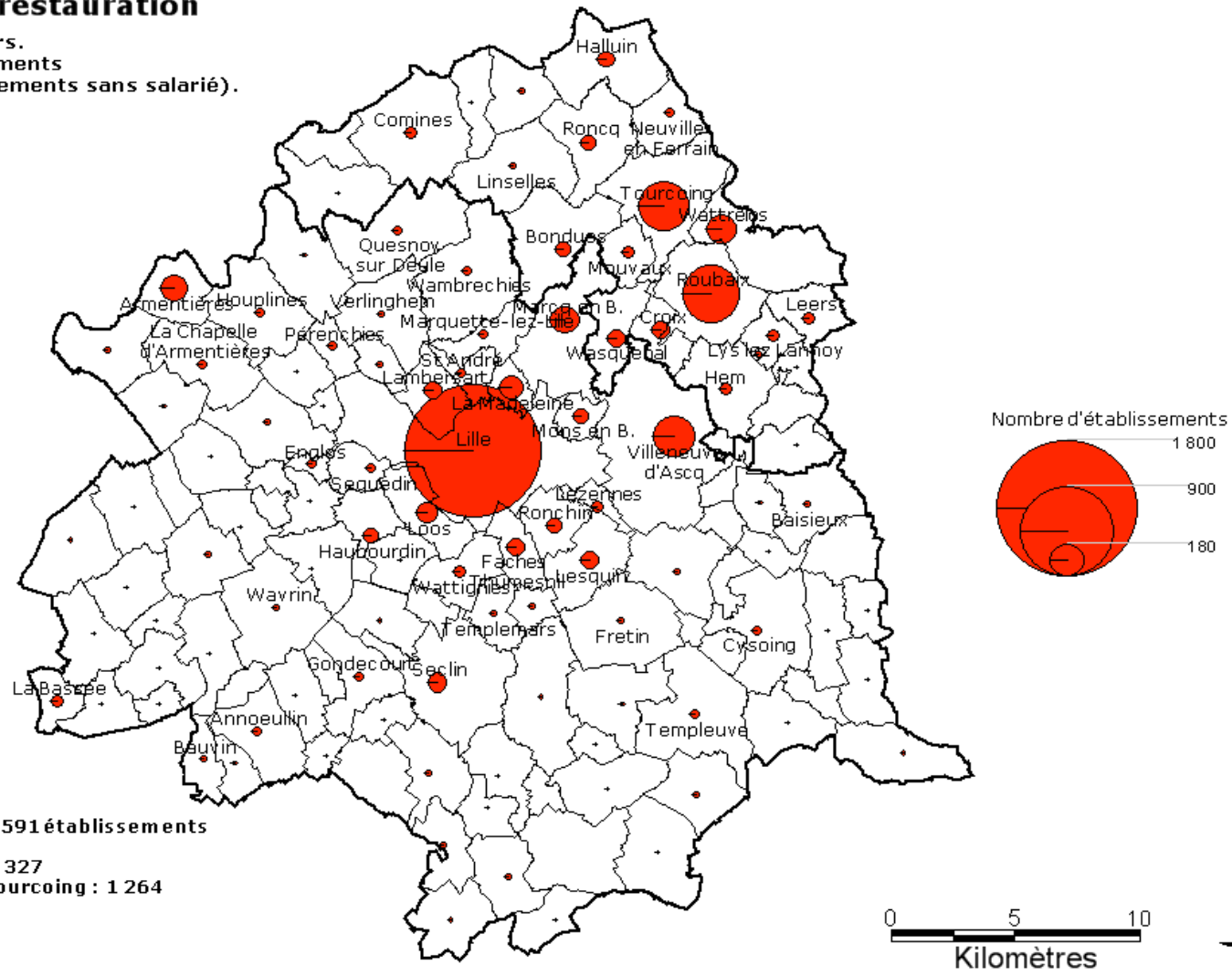
Répartition des établissements par taille



Source: fichier SIRENE de l'INSEE

Répartition par communes des établissements en hotellerie et restauration

Etablissements en cours.
Tous types d'établissements
(y compris les établissements sans salarié).



Arrondissement de Lille : 4 591 établissements

Bassin d'emploi de Lille : 3 327

Bassin d'emploi Roubaix Tourcoing : 1 264

Lille : 1 795

Roubaix : 401

Tourcoing : 307

Villeneuve d'Ascq : 225

Marcq en Baroeul : 118

Wattrelos : 117

Armentières : 101

Source : INSEE, fichier SIRENE - janvier 2010



Les recrutements dans l'hôtellerie-restauration en 2009

DPAE(*) hors intérim, période de décembre 2008 à novembre 2009

France métropolitaine

2 765 777 DPAE

- 3,8% évolution sur 1 an

Région

87 054 DPAE

- 6,9% évolution sur 1 an

3,1% poids de la région en France

Arrondissement

34 039 DPAE

- 10,6% évolution sur 1 an

39,1% poids de la zone dans la région

Bassin de Lille

26 628 DPAE

- 9,3% évolution sur 1 an

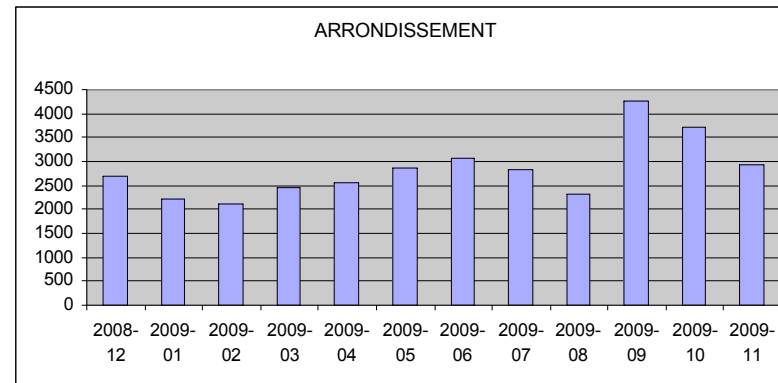
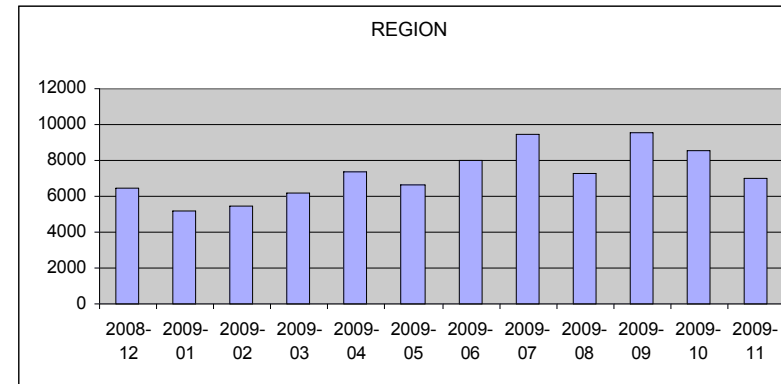
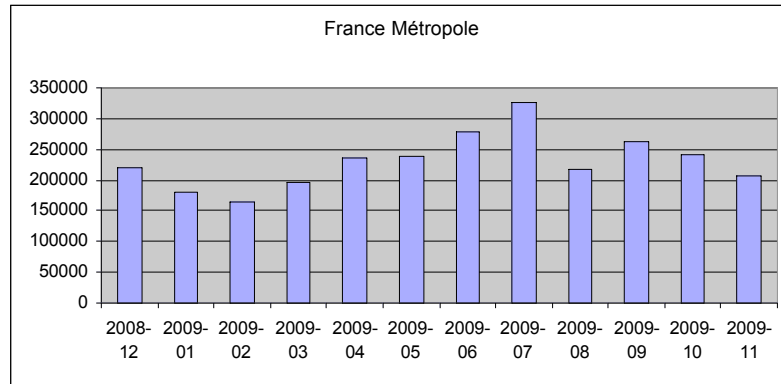
Bassin de Roubaix-Tourcoing

7 411 DPAE

- 14,8% évolution sur 1 an

Source : (*) Déclarations Préalables à l'Embauche (URSSAF)

Les recrutements en 2009



Les DPAE par mois



Les offres d'emploi de l'hôtellerie-restauration en 2009

Offres d'emploi enregistrées (OEE) à Pôle-emploi en 2009.

France métropolitaine

273 569 OEE

- 19,8% évolution sur 1 an

Région

9 875 OEE

- 2,9% évolution sur 1 an

3,6% poids de la région en France

Arrondissement

3 442 OEE

+ 4,7% évolution sur 1 an

34,9% poids de la zone dans la région

Bassin de Lille

2 903 OEE

+ 8,1% évolution sur 1 an

Bassin de Roubaix-Tourcoing

539 OEE

- 10,5% évolution sur 1 an

Offres d'emploi : les métiers recrutés dans l'hôtellerie-restauration



Dans l'arrondissement de Lille, 3 métiers (sur 82) représentent à eux seuls plus des 2/3 des offres enregistrées en 2009 :

ROME	OEE
G1803 Service en restauration	799
G1602 Personnel de cuisine	772
G1603 Personnel polyvalent en restauration	728

Aux niveaux régional et national, les 3 mêmes métiers arrivent également en tête.

Les offres d'emploi en cours dans l'arrondissement (au 10 janvier 2010)



NAF 55 et 56

355 offres d'emploi en cours
soit 6,4% des offres de
l'arrondissement

Dont 326 dans les métiers de
l'hôtellerie restauration (92%)

52% des offres de la région

Domaine ROME hôtellerie restauration

518 offres d'emploi en cours
soit 9,4% des offres de
l'arrondissement

Dont 81 en contrats aidés
(15,6%) contre 8,2% tous
domaines confondus

53% des offres de la région