

Emploi :

Causes et conséquences des tendances futures

Horizon 2020 - 30 - 50
Impact sur la Métropole lilloise



Service économique régional - Xavier ALIX

Linselles 15 décembre 2009

Les prix se font ailleurs ...(1)

Libéralisation de la PAC – Mondialisation - Doha

Les marchés régulent de plus en plus, au détriment des outils de la PAC : intervention / stockage, quotas, etc...

Les tentatives de régulation de prix (hausse pour le producteur) sont balayées par des importations

Les prix se font ailleurs ...(2)

Mais

Quel prix du transport à 10, 20, 40 ans ?

Phase 1 de protection du marché du fait des hausses des prix du transport liée au prix du pétrole et à la taxe carbone

Phase 2 possible (probable ?) de retour à la situation actuelle du fait de la mise au point d'énergies décarbonées à prix faible (Hydrogène et pile à combustible, électricité)

Les prix se font ailleurs ...(3)

Mais

Accroissement de l'intérêt pour la traçabilité, le local, le durable.

Développement des AMAP, et autres circuits courts (attention : ne concerne pas toutes les productions !)

L'achat devient "citoyen"; le prix n'est plus la condition première ... pour un public qui a les moyens.

Impact métiers : tous métiers du producteur au consommateur via la transformation ... y compris les nouveaux métiers à venir



Les exploitations évoluent ...(1)

Combinaison de deux aspects

Incapacité croissante à financer une installation sur une carrière (exploitation individuelle)

Solution probable : la "S.A. Agricole", qui règle la question du partage entre héritiers, et celle de la gouvernance (par rapport au GAEC)

Déclin à venir du GAEC qui pose un problème de gouvernance (comment décider à 2 quand on n'est pas d'accord) et de souplesse (association de 100% des exploitations impliquées)

Solution probable : le "cousu main" qui associe des ateliers, ce qui pose la question de la responsabilité



S.A.A. et "Cousu main" sont compatibles

Service économique régional - Xavier ALIX

Linselles 15 décembre 2009

Les exploitations évoluent ...(2)

Classification des exploitations par taille et localisation

Les grandes exploitations qui joueront la compétitivité mondiale (céréales, sucre, lait, etc.)

Les exploitations spécialisées : bio, arboriculture, maraîchage, etc

Les exploitations périurbaine, condamnées à accroître la marge sur le site : transformation, vente directe, autres produits et services (ex. fonctions d'accueil, services aux collectivités, etc.)

Pb des voisins : bruit, poussière, odeurs : fin de l'élevage périurbain ?



CHAMBRE
D'AGRICULTURE
NORD
PAS-DE-CALAIS

Cf. le problème du chant du coq ...
Service économique régional - Xavier ALIX

Linselles 15 décembre 2009

Leur dimension économique va augmenter ...(1)

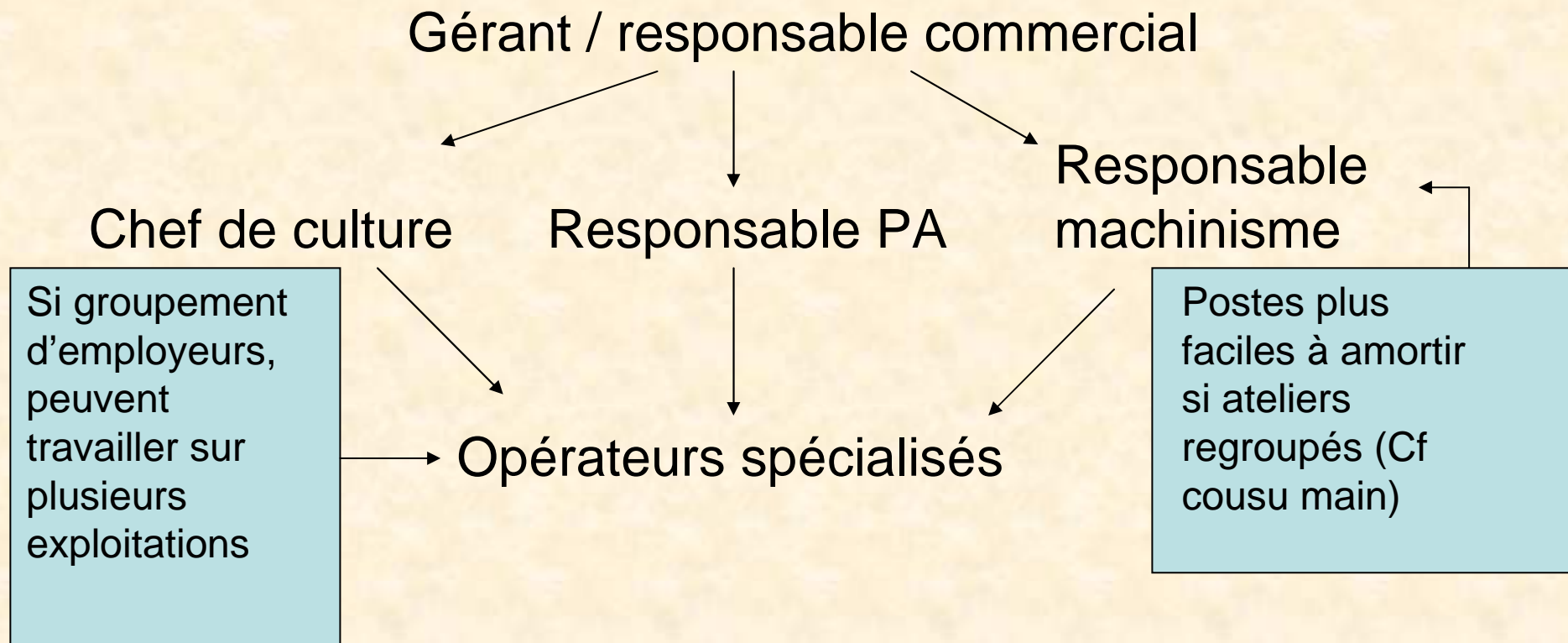
Que ce soit par agrandissement ou par intensification économique (création d'ateliers)

Ce qui a pour conséquence d'accroître l'emploi

- sur l'exploitation
- autour de l'exploitation (externalisation tâches : ex. ETA, centre de gestion, etc.)

Et d'instaurer une hiérarchie, donc du management

Leur dimension économique va augmenter ...(2)



Ce qui suppose de la formation au management et à la gestion des ressources humaines

Une exploitation en phase avec son marché ...(1)

Etre chef d'entreprise :

pressentir un marché solvable, ie
des gens prêts à payer pour
quelque chose

puis concevoir et mettre en œuvre une
réponse produit ou service

Une exploitation en phase avec son marché ...(2)

Métiers associés

Conseil gestion, finance et investissement

Conseil conception et mise au point produit

Conseil marketing, publicité, communication

Conseil juridique

Conseil organisation

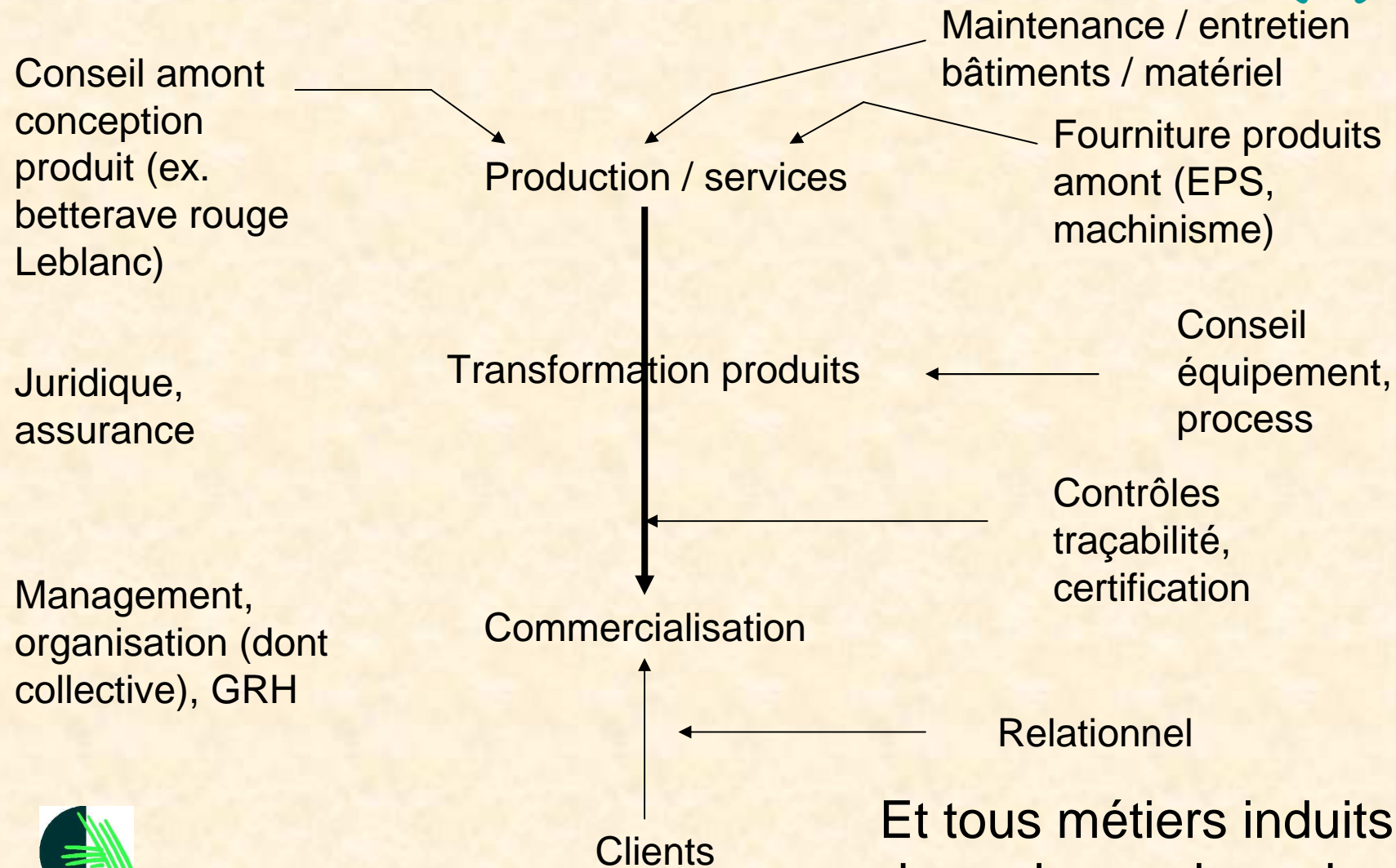
Et tous métiers induits

Conseil assurance

etc.



Une exploitation en phase avec son marché ...(3)



Et tous métiers induits dans chaque branche !

Une participation des urbains ? ...(1)

“Retour à la terre” des urbains “néoexploitants” ?

Difficile à croire sur productions “traditionnelles” pour des raisons de savoir faire (sauf cursus ad hoc) et d’investissement (sauf prises de parts dans une S.A.A.)

Plus crédible sur nouvelles filières , probablement en association avec producteur “traditionnel” pour apport spécifique : atelier spécialisé, process, transformation, distribution, commercialisation

Une participation des urbains ? ...(2)

Apport vision neuve, pas toujours réaliste, mais avec des idées (ex. éleveur chèvres PACA)

Pourront jouer un rôle important dans les entreprises rurales, tous secteurs.

Pourront aussi devenir employeurs potentiels

Autres pistes ...(1)

Le Grenelle induit des pistes. Ex économies d'énergie, production d'énergie, etc.

Piste du bio, gourmand en main d'oeuvre

Développement productions non alimentaires

Valorisation biomasse : énergie, chimie verte (ex. chimie de l'amidon pour produire des plastiques)

Filière paysage : en plein développement, et pas réservé aux ruraux !

Autres pistes ...(2)

Agro alimentaire

Fonctions d'accueil

Fonctions de services aux populations rurales et péri urbaines

Tourisme rural

Enseignement agricole, et spécifique aux nouvelles productions et organisations (ex management, RH, etc.)

Non alimentaire : bois, textile, etc.

Machinisme : de la conception à l'export

Etc.



Un foncier très convoité ...(1)

Expansion urbaine : lotissements, zones d'activité

Risque de choc inflationnel mondial, du fait du développement des pays tiers, qui aurait pour conséquence de diminuer l'intérêt de la délocalisation des emplois

Résultat : re-localisation des activités et consommation de terres

Un foncier très convoité ...(2)

Ce qui plaide en faveur de l'intensification économique face à l'agrandissement,

Surtout en zone périurbaine où l'espace est cher,

Sachant que l'économie d'échelle de l'agrandissement est limité (max 400 ha ?) et très contraint en péri urbain (dispersion des parcelles, difficultés des déplacements).

Aire/Lys : récolte maïs ensilage lundi (commerçants fermés) ou mercredi (pas d'école), sinon les machines ne passent pas dans la ville ...



Un foncier très convoité ...(3)

Une possibilité d'ici 2050 : l'apparition, dans la ville, de tours de quelques dizaines d'étages, consacrées à la production alimentaire au sein de la ville

Permettrait aussi de réduire la problématique du transport de "hors la ville" à "dans la ville"

Tous métiers liés à la production, et à la structure

Questions d'ouverture ...

Vieillesse de la population : métiers liés au maintien des habitants dans leur domicile en zone rurale et périurbaine

Quelle UE ? Quelle réglementation ?

Quel climat ? Quelles productions ?

Quelle cité ? Quelle organisation ?

Quelle entreprise ? Quelle organisation ?

Quelles technologies ? Quels nouveaux produits ?

Quelle liberté ? Ex robot de traite, tondeuse autonome, etc.

Merci de votre attention



Service économique régional - Xavier ALIX

Contexte - Date