



LES WEPPEES - TERRITOIRE DE LMCU

20 communes

12,4% de la superficie de l'arrondissement de Lille

5,2% de la population

3,5% des emplois salariés du secteur privé

3,9% des entreprises du secteur privé

12 839 emplois salariés privés et 1 050 entreprises du secteur privé

3,7% des demandeurs d'emploi en fin de mois

LA POPULATION

Localisé à l'ouest de l'arrondissement de Lille, le territoire des Weppes rassemble 61 498 habitants sur 109,0 km² répartis sur 20 communes, la plus peuplée étant Haubourdin (14 965) et la moins peuplée Wicres (306).

Sur ce territoire, la part des hommes (48,6%) est plus faible que celle des femmes (51,4%). 34,9% de la population des Weppes est âgée de moins de 25 ans, 36,9% de 25 à 49 ans et 28,2% de 50 ans et plus. Les jeunes sont donc plus nombreux que les 50 ans et plus.

La population sans doubles comptes

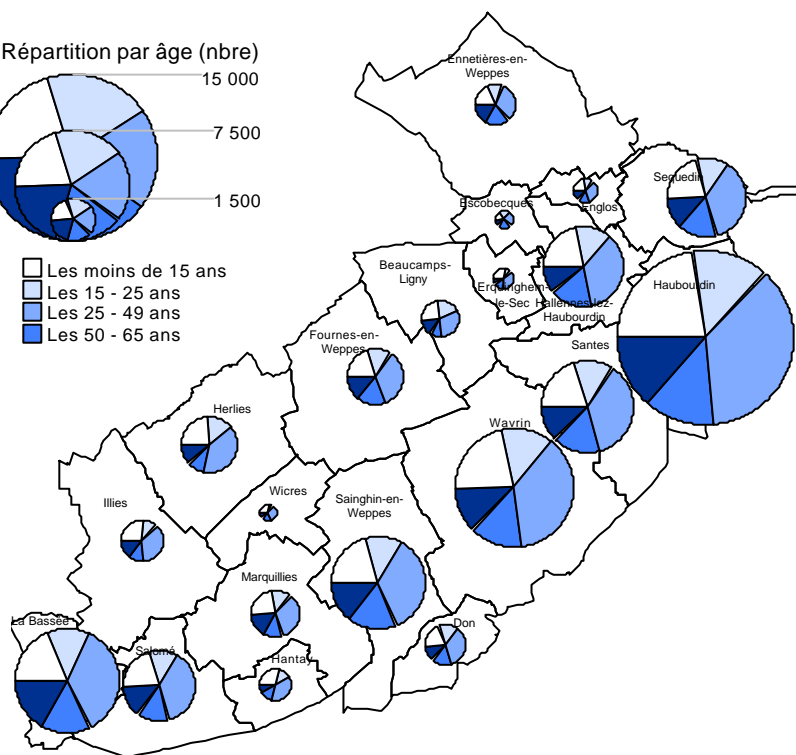
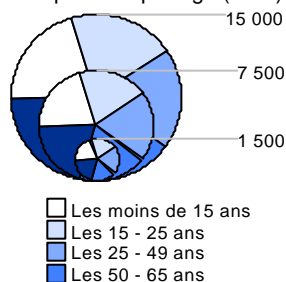
Communes	Nbre	Part ds territoire	Evoluation 90/99
Beaucamps-Ligny	914	1,5%	+6,7%
Don	1 141	1,9%	-5,0%
Englos	507	0,8%	-0,6%
Ennetières-en-Weppes	1 126	1,8%	-3,1%
Erquinghem-le-Sec	434	0,7%	+25,8%
Escobecques	312	0,5%	-1,0%
Fournes-en-Weppes	2 009	3,3%	+4,4%
Hallennes-lez-Haubourdin	3 810	6,2%	-1,1%
Hantay	885	1,4%	+22,7%
Haubourdin	14 965	24,3%	+4,5%
Herlies	2 015	3,3%	+18,7%
Illies	1 258	2,0%	+5,4%
La Bassée	5 914	9,6%	-1,7%
Marquillies	1 602	2,6%	+10,9%
Sainghin-en-Weppes	5 137	8,4%	+0,4%
Salomé	2 929	4,8%	-0,9%
Santes	4 974	8,1%	+2,8%
Sequedin	3 627	5,9%	+8,6%
Wavin	7 633	12,4%	+2,1%
Wicres	306	0,5%	-6,1%
Les Weppes	61 498	100,0%	+3,2%

Arrondissement de Lille	1 182 026	+2,5%
--------------------------------	------------------	--------------

Source : Insee - RP 1999

Répartition de la population totale par âge

Répartition par âge (nbre)



COMITÉ DE BASSIN D'EMPLOI DE LILLE

Ludivine DEREUMAUX
Chargée d'études
172, rue de Paris 59000 Lille
Tél. : 03 28 38 04 10
Mail : l.dereumaux@cbelille.org
Site web : www.cbelille.org

13 fiches ont été réalisées par l'Observatoire de l'emploi et de la population du CBE de Lille pour décrire globalement 13 territoires qui composent l'arrondissement de Lille.

L'observatoire produit des analyses quantitatives et qualitatives permettant au CBE de Lille de proposer des éléments de connaissance sur l'arrondissement. Ces études ont pour objet de faire émerger des propositions de projets de territoire permettant de favoriser l'emploi. Elles se focalisent sur 3 grands thèmes : la population, l'emploi salarié privé et le chômage. L'arrondissement est observé sous trois angles : les communes, les communautés de communes et les territoires de la communauté urbaine.

L'évolution

Au 31 décembre 2003, le territoire des Weppes compte 12 839 emplois salariés du secteur privé et 1 050 établissements. Il regroupe ainsi 3,5% des emplois et 3,9% des établissements de l'arrondissement.

Entre le 31 décembre 2002 et le 31 décembre 2003, la baisse des emplois des Weppes (-4,8%) est plus forte que celle de l'arrondissement (-1,2%) alors que le nombre d'établissements des premiers s'accroît de 0,6% et celui du second décroît de 0,2%.

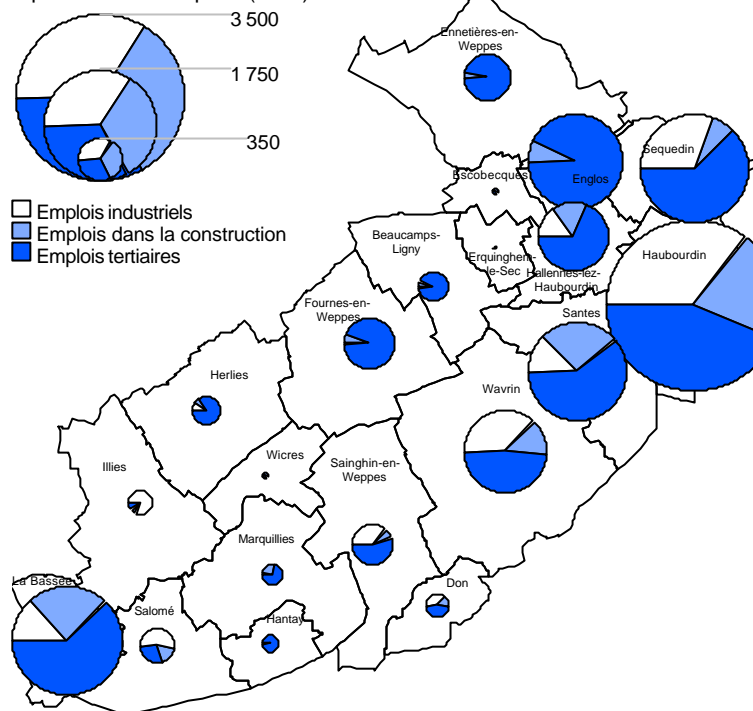
L'emploi salarié privé

Communes	Nbre	Part ds territoire	Evolution 2003/2002	
			Nbre	%
Beaucamps-Ligny	168	1,3%	+1	+0,6%
Don	96	0,7%	+7	+7,9%
Englos	1 214	9,5%	-77	-6,0%
Ennetières-en-Weppes	367	2,9%	-65	-15,0%
Erquinghem-le-Sec	3	0,0%	-1	-25,0%
Escobecques	18	0,1%	+5	+38,5%
Fournes-en-Weppes	403	3,1%	-4	-1,0%
Hallennes-lez-Haubourdin	694	5,4%	+37	+5,6%
Hantay	63	0,5%	+6	+10,5%
Haubourdin	3 451	26,9%	-108	-3,0%
Herlies	168	1,3%	-11	-6,1%
Illies	130	1,0%	-57	-30,5%
La Bassée	1 583	12,3%	-337	-17,6%
Marquillies	82	0,6%	+2	+2,5%
Sainghin-en-Weppes	286	2,2%	+1	+0,4%
Salomé	225	1,8%	+3	+1,4%
Santes	1 306	10,2%	-7	-0,5%
Sequedin	1 555	12,1%	-28	-1,8%
Wavin	1 018	7,9%	-18	-1,7%
Wicres	9	0,1%	+1	+12,5%
Les Weppes	12 839	100,0%	-650	-4,8%
Arrondissement	363 292		-4 292	-1,2%

Source : Unedic 2002, 2003 (données provisoires)

Répartition des emplois par grand secteur d'activité

Répartition des emplois (nbre)



Le tertiaire

Les emplois salariés sont essentiellement tertiaires. En effet, ils correspondent à 61,1% du nombre total d'emplois des Weppes, soit 7 843 réunis dans 751 établissements. Néanmoins, les Weppes sont un territoire moins tertiaire que l'arrondissement avec 76,4% de ses emplois dans ce secteur.

Sur le territoire des Weppes, l'activité tertiaire prédominante dans le sens où elle regroupe le plus d'emplois est l'activité « **commerce** ». Il réunit 3 087 emplois et 290 établissements. Il est suivi par l'éducation, santé, action sociale (1 339 emplois et 117 établissements) et les services aux entreprises (1 315 emplois et 80 établissements).

L'industrie

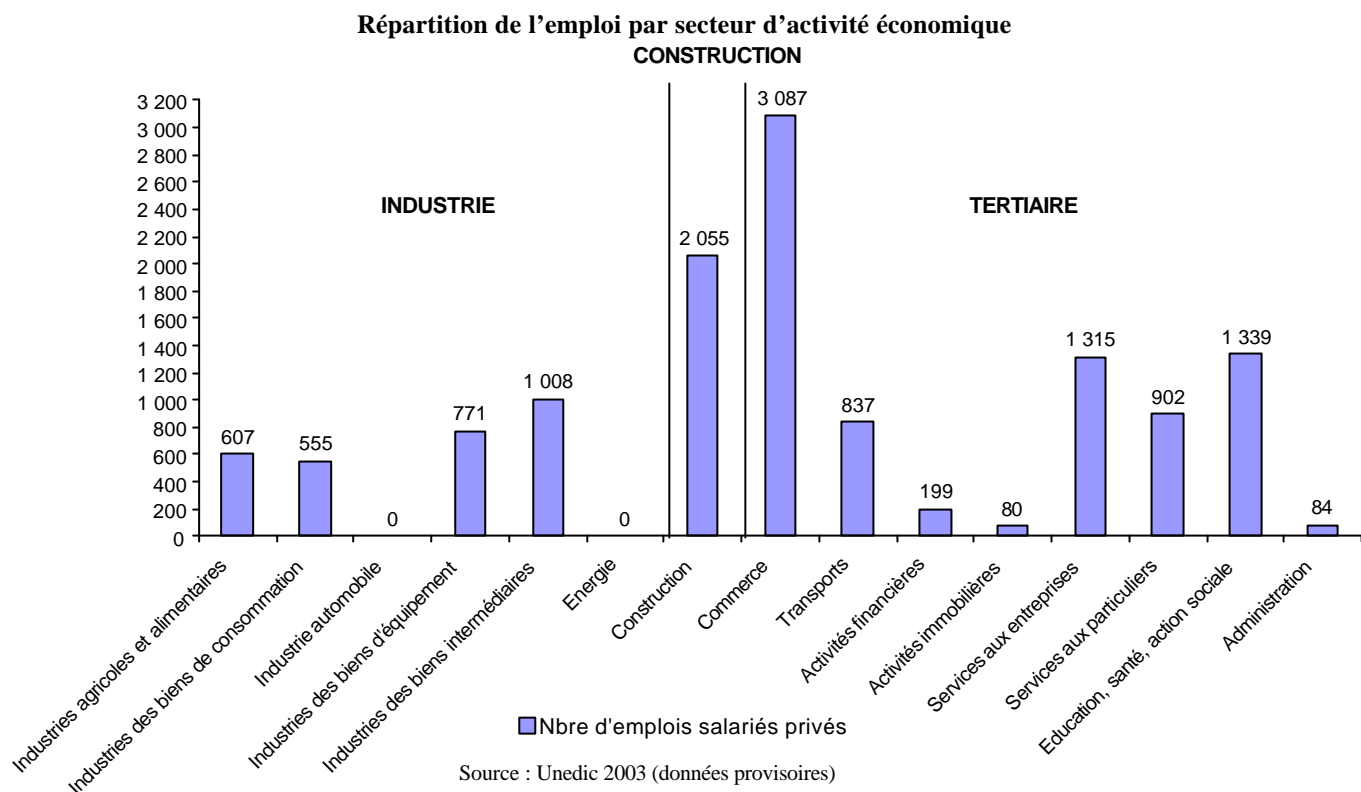
Le poids de l'industrie est moins important que celui de l'activité tertiaire : 22,9% des emplois sont industriels (soit 2 941 emplois répartis dans 131 établissements). Notons que l'effectif moyen industriel (23) est supérieur à celui du tertiaire (11). Le territoire des Weppes apparaît plus industriel que l'arrondissement qui regroupe 17,0% de ses emplois dans ce secteur d'activité (61 595 emplois et 2 637 établissements).

L'activité industrielle la plus pourvoyeuse d'emplois est **l'industrie des biens intermédiaires** (1 008 emplois et 47 établissements) suivie par l'industrie des biens d'équipement (771 emplois et 33 établissements). Ajoutons que l'industrie automobile et l'énergie n'ont aucun poids dans l'activité industrielle. Elles sont également peu présentes à l'échelle de l'arrondissement (respectivement 498 emplois et 27 établissements et 1 142 emplois et 17 établissements).

La construction

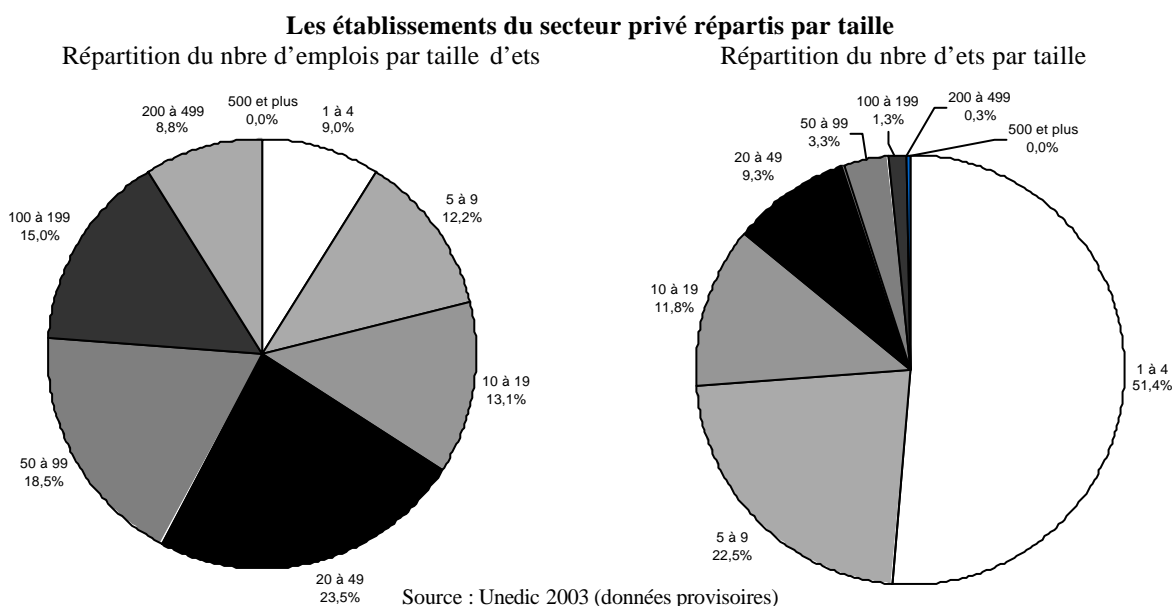
Le poids de la construction est plus faible que celui du tertiaire et de l'industrie : cette activité représente 16,0% des emplois (2 055 emplois regroupés dans 168 établissements). A l'échelle de l'arrondissement, elle en regroupe 6,6% (24 008 emplois et 2 146 établissements).

Quant à l'activité agricole, elle ne peut être décrite à partir des données Unedic.



La taille des établissements

Au 31 décembre 2003, les Weppes n'accueillent aucun établissement de 500 salariés et plus. Les 98 établissements de 20 à 49 salariés (soit 9,3% du nombre total d'établissements) regroupent le plus grand nombre d'emplois (3 013, soit 23,5%). Ils sont suivis par les établissements de 50 à 99 salariés qui en réunissent 18,5% et ceux de 100 à 199 salariés qui en rassemblent 15,0%. Les établissements de 1 à 4 salariés sont les plus nombreux sur le territoire (51,4%) alors qu'ils ne regroupent que 9,0% des emplois.



LECHOMAGE

Au 31 décembre 2004, les Weppes comptent 2360 demandeurs d'emploi en fin de mois de catégorie 1 (DEFM1, données brutes)¹, le plus grand nombre se trouvant à Haubourdin et le plus petit à Escobecques. Ce territoire regroupe 3,7% des DEFM1 de l'arrondissement de Lille.

Les caractéristiques des demandeurs d'emploi en fin de mois de catégorie 1

Les hommes (1 299) sont plus nombreux que les femmes (1 061).

L'effectif des moins de 25 ans (633) est presque deux fois supérieur à celui des 50 ans et plus (364).

39,0% des DEFM1 sont inscrits depuis un an et plus.

60,3% ont un niveau scolaire inférieur au baccalauréat.

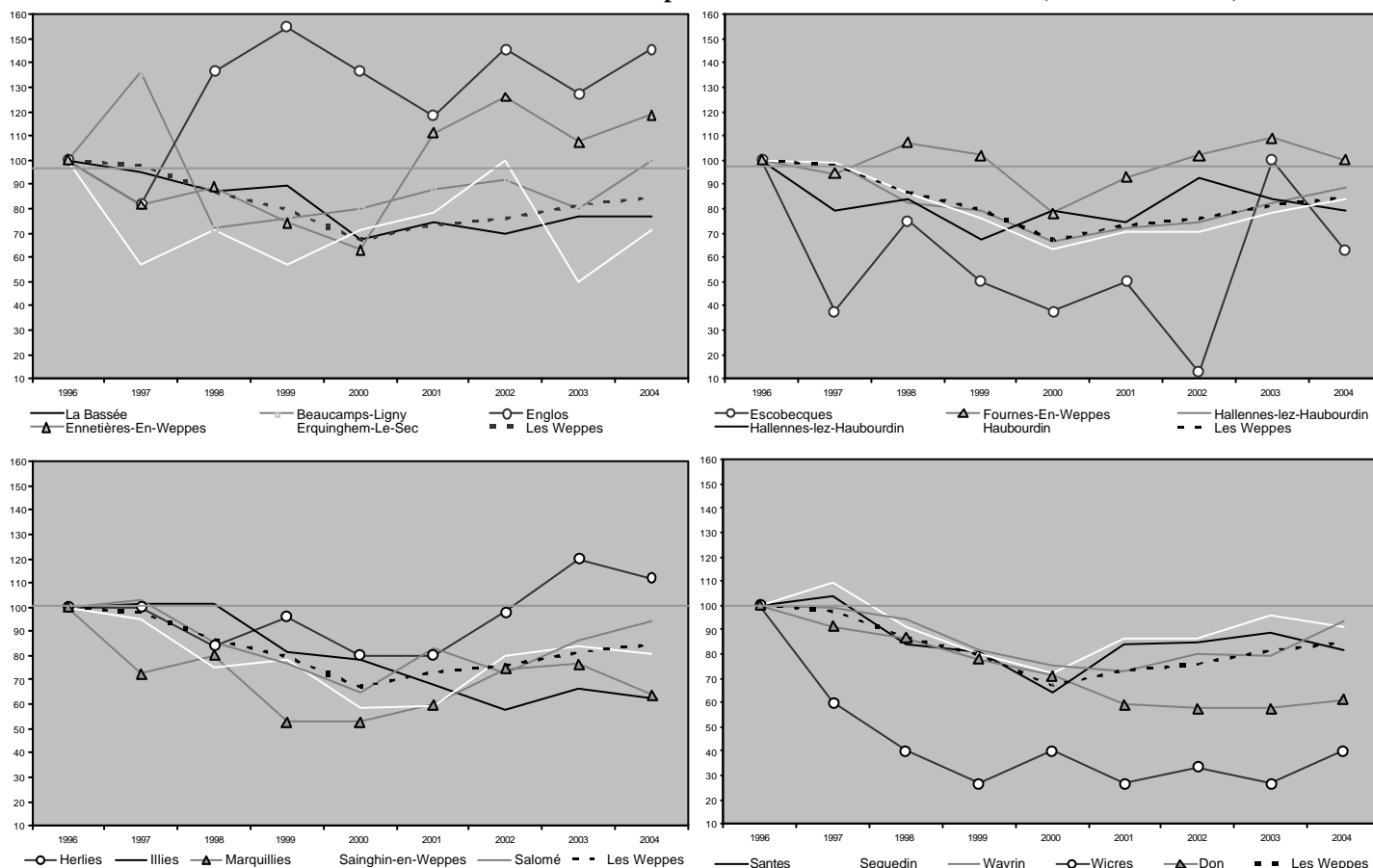
7,8% sont allocataires du revenu minimum d'insertion.

L'évolution du chômage entre 1996 et 2004

Comme à l'échelle de l'arrondissement de Lille, l'évolution du nombre de DEFM1 du territoire des Weppes suit deux mouvements :

- il diminue de 1996 à 2000, passant de 2 789 à 1 872 ;
- il augmente ensuite jusqu'en 2004. Toutefois, la situation au 31 décembre 2004 reste préférable à celle de 1996.

Evolution du nombre de demandeurs d'emploi en fin de mois de 1996 à 2004 (base 100 en 1996)



Source : ANPE31/12/1996 au 31/10/2004 (données brutes)

¹ Il s'agit des demandeurs d'emploi à la recherche d'un emploi à temps plein et à durée indéterminée.