



Au 31 décembre 2010, l'arrondissement de Lille compte **97 122 demandeurs d'emploi** inscrits en fin de mois à Pôle Emploi de **catégorie A,B,C***.

En un an, leur nombre a augmenté de 5,9% (soit +5 382).

* La **catégorie A** regroupe les demandeurs d'emploi tenus de faire des actes positifs de recherche d'emploi, sans emploi; la **catégorie B** ceux tenus de faire des actes positifs de recherche d'emploi, ayant exercé une activité réduite courte, c'est à dire de 78 heures ou moins au cours du mois; la **catégorie C** ceux tenus de faire des actes positifs de recherche d'emploi, ayant exercé une activité réduite longue, c'est à dire de plus de 78 heures au cours du mois. La **catégorie A,B,C** regroupe les demandeurs d'emploi tenus de faire des actes positifs de recherche d'emploi; elle correspond aux anciennes catégories 1, 2, 3, 6, 7 et 8.

Caractéristiques de la demande d'emploi

Au 31 décembre 2010, dans l'arrondissement de Lille,

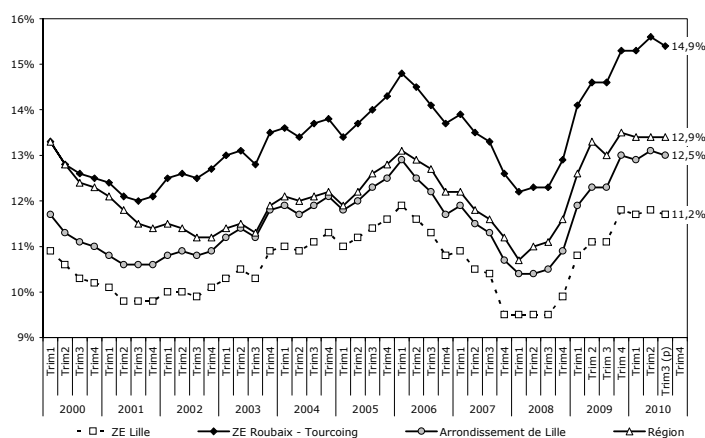
- **46%** des demandeurs d'emploi de catégorie A,B,C **sont des femmes** (44 672), soit une augmentation de 7,2% par rapport à fin décembre 2009 (+2 986).
- **20%** des demandeurs d'emploi de catégorie A,B,C **ont moins de 25 ans** (19 076), soit une diminution de 1,5% par rapport à fin décembre 2009 (-295).
- **41%** des demandeurs d'emploi de catégorie A,B,C **sont inscrits depuis un an et plus** (39 540), soit une augmentation de 20,0% par rapport à fin juin 2009 (+6 577).
- **27%** des demandeurs d'emploi de catégorie A,B,C **sont allocataires du Revenu de Solidarité Active** (25 743), soit une augmentation de 41,3% par rapport à fin décembre 2009 (+7 528).
- **43%** des demandeurs d'emploi de catégorie A,B,C **ont un niveau supérieur ou égal au Baccalauréat** (42 168), soit une augmentation de 6,5% par rapport à décembre 2009 (+2 560).
- **9%** des demandeurs d'emploi de catégorie A,B,C **sont Techniciens - Agents de Maîtrise** (8 702), soit une augmentation de 3,9% par rapport à fin décembre 2009 (+325).

Au 3^{ème} trimestre 2010, le taux de chômage dans l'arrondissement de Lille est de **12,5%**, soit 0,1 point de moins par rapport au 2^{ème} trimestre 2010.

Cette évolution à la baisse s'observe également à l'échelle des zones d'emploi de Lille (-0,1 point) et de Roubaix - Tourcoing (-0,2 point). Le taux de chômage régional reste stable entre le 2^{ème} trimestre 2010 et le 3^{ème} trimestre 2010.

Le taux de chômage de la zone d'emploi de Lille (11,2%) reste inférieur à celui de la zone d'emploi de Roubaix-Tourcoing (14,9%).

Évolution du taux de chômage entre le 1^{er} trimestre 2000 et le 3^{ème} trimestre 2010



Source : INSEE/OPELM - 1^{er} trimestre 2000 au 3^{ème} trimestre 2010 (provisoire)

CONTACT

CBE Lille Métropole

Aurélie THOREL

Chargée d'études

150, rue de Fontenoy

59100 ROUBAIX

Tél. : 03 59 30 67 30

Mail : a.thorel@cbelille.org

Le bulletin d'information sur la demande d'emploi est réalisé chaque trimestre en collaboration avec Pôle Emploi. Il permet de fournir des éléments d'information sur la demande d'emploi pour les communes de plus de 10 000 habitants, les 8 territoires de Lille Métropole Communauté Urbaine, les 5 Communautés de Communes, les 8 Maisons de l'Emploi et les 2 bassins d'emploi composant l'arrondissement de Lille.

L'ensemble des bulletins sur la demande d'emploi est disponible sur le site web du Comité de Bassin d'Emploi Lille Métropole : www.cbelille.org

Evolution de la demande d'emploi

Augmentation de 6% entre le 31 décembre 2009 et le 31 décembre 2010

Communes (> 10 000 habitants en 2006)
Armentières
Bondues
Comines
Croix
Faches-Thumesnil
Halluin
Haubourdin
Hem
La Madeleine
Lambersart
Lille-Hellemmes-Lomme
Loos
Lys-lez-Lannoy
Marcq-en-Baroeul
Marquette-lez-Lille
Mons-en-Baroeul
Mouvaux
Ronchin
Roncq
Roubaix
Saint-André-lez-Lille
Seclin
Tourcoing
Villeneuve d'Ascq
Wasquehal
Wattignies
Wattrelos

Catégorie A			
Nombre	Part	Evolution annuelle	
		En nbre	En %
1 392	68,0%	-61	-4,2%
302	75,7%	+27	+9,8%
503	61,6%	+8	+1,6%
1 010	64,6%	-45	-4,3%
757	70,1%	+89	+13,3%
1 037	66,5%	+64	+6,6%
736	65,9%	+42	+6,1%
1 048	68,9%	+95	+10,0%
1 202	70,4%	+118	+10,9%
997	66,6%	+14	+1,4%
16 704	71,5%	+1 109	+7,1%
1 189	68,5%	+69	+6,2%
664	66,3%	+103	+18,4%
1 451	69,9%	+5	+0,3%
436	66,9%	+46	+11,8%
1 426	68,8%	+44	+3,2%
464	66,6%	+16	+3,6%
966	69,2%	+66	+7,3%
454	65,8%	+56	+14,1%
9 400	73,6%	+398	+4,4%
410	68,0%	+40	+10,8%
553	66,2%	+9	+1,7%
7 243	70,6%	+416	+6,1%
3 544	70,7%	+216	+6,5%
740	67,7%	+31	+4,4%
696	70,1%	+42	+6,4%
2 657	65,7%	+32	+1,2%

Catégorie A,B,C		
Nombre	Evolution annuelle	
	En nbre	En %
2 048	-41	-2,0%
399	+42	+11,8%
816	+61	+8,1%
1 563	+36	+2,4%
1 080	+125	+13,1%
1 560	+102	+7,0%
1 117	+86	+8,3%
1 521	+148	+10,8%
1 708	+122	+7,7%
1 498	+57	+4,0%
23 354	+1 505	+6,9%
1 735	+94	+5,7%
1 002	+118	+13,3%
2 076	+63	+3,1%
652	+25	+4,0%
2 073	+86	+4,3%
697	+55	+8,6%
1 396	+78	+5,9%
690	+69	+11,1%
12 768	+680	+5,6%
603	+28	+4,9%
835	+30	+3,7%
10 256	+566	+5,8%
5 014	+295	+6,3%
1 093	+34	+3,2%
993	+66	+7,1%
4 047	+138	+3,5%

Territoire LMCU
Couronne Nord
Couronne Sud
La Lys
Territoire Est
Territoire Lillois
Territoire Roubaisien
Territoire Tourquennois
Territoire des Weppes

64 385	69,6%	+3 280	+5,4%
4 128	68,2%	+188	+4,8%
4 966	68,5%	+279	+6,0%
3 541	65,2%	-50	-1,4%
5 568	69,5%	+261	+4,9%
17 906	71,4%	+1 227	+7,4%
16 113	70,2%	+674	+4,4%
9 838	69,7%	+625	+6,8%
2 325	64,1%	+76	+3,4%

92 482	+5 116	+5,9%
6 050	+256	+4,4%
7 249	+356	+5,2%
5 435	+85	+1,6%
8 007	+425	+5,6%
25 062	+1 627	+6,9%
22 937	+1 243	+5,7%
14 116	+901	+6,8%
3 626	+223	+6,6%

Communautés de Communes
CC du Carembault
CC de la Haute-Deûle
CC du Pays de Pévèle
CC du Pays des Weppes
CC du Sud Pévélois

360	67,3%	+39	+12,1%
890	63,7%	+30	+3,5%
1 134	67,4%	+90	+8,6%
117	68,8%	-2	-1,7%
545	72,8%	+40	+7,9%

535	+42	+8,5%
1 397	+72	+5,4%
1 683	+110	+7,0%
170	+0	+0,0%
749	+36	+5,0%

Maisons de l'emploi
MDE Lille Lomme Hellemmes
MDE Lys Tourcoing
MDE Métropole Nord Ouest
MDE du Pévèle-Mélantois-Carembault
MiE du Roubaisien
MDE du Val de Marque
MDE de Villeneuve d'Ascq - Mons-en-Baroeul

16 704	71,5%	+1 109	+7,1%
10 990	68,8%	+651	+6,3%
5 406	68,4%	+288	+5,6%
6 578	68,0%	+412	+6,7%
13 055	71,1%	+553	+4,4%
3 142	66,9%	+128	+4,2%
5 484	69,5%	+254	+4,9%

23 354	+1 505	+6,9%
15 979	+1 009	+6,7%
7 903	+388	+5,2%
9 678	+559	+6,1%
18 364	+981	+5,6%
4 694	+271	+6,1%
7 886	+416	+5,6%

Bassins d'emploi
BE de Lille
BE de Roubaix - Tourcoing - Vallée de la Lys

40 204	69,4%	+2 135	+5,6%
27 289	69,6%	+1 333	+5,1%

57 929	+3 109	+5,7%
39 193	+2 273	+6,2%

Arrondissement de Lille
Région Nord - Pas de Calais

67 493	69,5%	+3 468	+5,4%
222 253	69,3%	+9 479	+4,5%

97 122	+5 382	+5,9%
320 750	+18 077	+6,0%

LMCU = Lille Métropole Communauté Urbaine, CC = Communauté de Communes, MDE = Maison de l'Emploi, BE = Bassin d'Emploi
Source : Pôle emploi - 31/12/2009 et 31/12/2010 (données brutes)

Caractéristiques de la demande d'emploi au 31 décembre 2010

46% des demandeurs d'emploi (catégorie A,B,C) sont des femmes

Communes (> 10 000 habitants en 2006)	Femmes				Hommes			
	Nombre	Part	Evolution annuelle		Nombre	Part	Evolution annuelle	
			En nbre	En %			En nbre	En %
Armentières	918	44,8%	+8	+0,9%	1 130	55,2%	-49	-4,2%
Bondues	190	47,6%	+13	+7,3%	209	52,4%	+29	+16,1%
Comines	408	50,0%	+33	+8,8%	408	50,0%	+28	+7,4%
Croix	766	49,0%	+49	+6,8%	797	51,0%	-13	-1,6%
Faches-Thumesnil	535	49,5%	+105	+24,4%	545	50,5%	+20	+3,8%
Halluin	761	48,8%	+70	+10,1%	799	51,2%	+32	+4,2%
Haubourdin	547	49,0%	+54	+11,0%	570	51,0%	+32	+5,9%
Hem	699	46,0%	+64	+10,1%	822	54,0%	+84	+11,4%
La Madeleine	780	45,7%	+62	+8,6%	928	54,3%	+60	+6,9%
Lambersart	748	49,9%	+26	+3,6%	750	50,1%	+31	+4,3%
Lille-Hellemmes-Lomme	10 232	43,8%	+680	+7,1%	13 122	56,2%	+825	+6,7%
Loos	740	42,7%	+29	+4,1%	995	57,3%	+65	+7,0%
Lys-lez-Lannoy	481	48,0%	+60	+14,3%	521	52,0%	+58	+12,5%
Marcq-en-Baroeul	1 018	49,0%	+48	+4,9%	1 058	51,0%	+15	+1,4%
Marquette-lez-Lille	277	42,5%	-11	-3,8%	375	57,5%	+36	+10,6%
Mons-en-Baroeul	951	45,9%	+58	+6,5%	1 122	54,1%	+28	+2,6%
Mouvaux	348	49,9%	+22	+6,7%	349	50,1%	+33	+10,4%
Ronchin	616	44,1%	+48	+8,5%	780	55,9%	+30	+4,0%
Roncq	349	50,6%	+57	+19,5%	341	49,4%	+12	+3,6%
Roubaix	5 425	42,5%	+438	+8,8%	7 343	57,5%	+242	+3,4%
Saint-André-lez-Lille	296	49,1%	+12	+4,2%	307	50,9%	+16	+5,5%
Seclin	381	45,6%	+18	+5,0%	454	54,4%	+12	+2,7%
Tourcoing	4 755	46,4%	+325	+7,3%	5 501	53,6%	+241	+4,6%
Villeneuve d'Ascq	2 386	47,6%	+173	+7,8%	2 628	52,4%	+122	+4,9%
Wasquehal	528	48,3%	+21	+4,1%	565	51,7%	+13	+2,4%
Wattignies	431	43,4%	+22	+5,4%	562	56,6%	+44	+8,5%
Wattrelos	1 962	48,5%	+115	+6,2%	2 085	51,5%	+23	+1,1%
Territoire LMCU	42 379	45,8%	+2 829	+7,2%	50 103	54,2%	+2 287	+4,8%
Couronne Nord	2 931	48,4%	+80	+2,8%	3 119	51,6%	+176	+6,0%
Couronne Sud	3 266	45,1%	+220	+7,2%	3 983	54,9%	+136	+3,5%
La Lys	2 581	47,5%	+85	+3,4%	2 854	52,5%	+0	+0,0%
Territoire Est	3 772	47,1%	+248	+7,0%	4 235	52,9%	+177	+4,4%
Territoire Lillois	11 012	43,9%	+742	+7,2%	14 050	56,1%	+885	+6,7%
Territoire Roubaisien	10 336	45,1%	+787	+8,2%	12 601	54,9%	+456	+3,8%
Territoire Tourquennois	6 670	47,3%	+526	+8,6%	7 446	52,7%	+375	+5,3%
Territoire des Weppes	1 811	49,9%	+141	+8,4%	1 815	50,1%	+82	+4,7%
Communautés de Communes								
CC du Carembault	254	47,5%	+11	+4,5%	281	52,5%	+31	+12,4%
CC de la Haute-Deûle	704	50,4%	+53	+8,1%	693	49,6%	+19	+2,8%
CC du Pays de Pévèle	836	49,7%	+66	+8,6%	847	50,3%	+44	+5,5%
CC du Pays des Weppes	85	50,0%	+1	+1,2%	85	50,0%	-1	-1,2%
CC du Sud Pévélois	361	48,2%	+15	+4,3%	388	51,8%	+21	+5,7%
Maisons de l'emploi								
MDE Lille Lomme Hellemmes	10 232	43,8%	+680	+7,1%	13 122	56,2%	+825	+6,7%
MDE Lys Tourcoing	7 605	47,6%	+583	+8,3%	8 374	52,4%	+426	+5,4%
MDE Métropole Nord Ouest	3 783	47,9%	+160	+4,4%	4 120	52,1%	+228	+5,9%
MDE du Pévèle-Mélantois-Carembault	4 598	47,5%	+362	+8,5%	5 080	52,5%	+197	+4,0%
MiE du Roubaïsis	8 148	44,4%	+634	+8,4%	10 216	55,6%	+347	+3,5%
MDE du Val de Marque	2 241	47,7%	+155	+7,4%	2 453	52,3%	+116	+5,0%
MDE de Villeneuve d'Ascq - Mons-en-Baroeul	3 719	47,2%	+246	+7,1%	4 167	52,8%	+170	+4,3%
Bassins d'emploi								
BE de Lille	26 608	45,9%	+1 607	+6,4%	31 321	54,1%	+1 502	+5,0%
BE de Roubaix - Tourcoing - Vallée de la Lys	18 064	46,1%	+1 379	+8,3%	21 129	53,9%	+894	+4,4%
Arrondissement de Lille	44 672	46,0%	+2 986	+7,2%	52 450	54,0%	+2 396	+4,8%
Région Nord - Pas de Calais	149 904	46,7%	+10 390	+7,4%	170 846	53,3%	+7 687	+4,7%

Source : Pôle emploi - 31/12/2009 et 31/12/2010 (données brutes)

20% des demandeurs d'emploi (catégorie A,B,C) ont moins de 25 ans

Communes (> 10 000 habitants en 2006)	Moins de 25 ans				50 ans et plus			
	Nombre	Part	Évolution annuelle		Nombre	Part	Évolution annuelle	
			En nbre	En %			En nbre	En %
Armentières	449	21,9%	-77	-14,6%	262	12,8%	+24	+10,1%
Bondues	45	11,3%	-4	-8,2%	94	23,6%	+16	+20,5%
Comines	164	20,1%	-17	-9,4%	133	16,3%	+31	+30,4%
Croix	294	18,8%	-24	-7,5%	271	17,3%	+44	+19,4%
Faches-Thumesnil	264	24,4%	+51	+23,9%	162	15,0%	+39	+31,7%
Halluin	348	22,3%	+21	+6,4%	274	17,6%	+41	+17,6%
Haubourdin	276	24,7%	+7	+2,6%	177	15,8%	+30	+20,4%
Hem	326	21,4%	+33	+11,3%	254	16,7%	+62	+32,3%
La Madeleine	278	16,3%	-27	-8,9%	236	13,8%	+35	+17,4%
Lambersart	263	17,6%	-9	-3,3%	256	17,1%	+47	+22,5%
Lille-Hellemmes-Lomme	4 283	18,3%	+72	+1,7%	2 725	11,7%	+307	+12,7%
Loos	347	20,0%	-33	-8,7%	283	16,3%	+51	+22,0%
Lys-lez-Lannoy	214	21,4%	+21	+10,9%	189	18,9%	+47	+33,1%
Marcq-en-Baroeul	356	17,1%	-14	-3,8%	361	17,4%	+75	+26,2%
Marquette-lez-Lille	162	24,8%	+2	+1,3%	122	18,7%	+30	+32,6%
Mons-en-Baroeul	403	19,4%	-23	-5,4%	284	13,7%	+46	+19,3%
Mouvaux	109	15,6%	-8	-6,8%	133	19,1%	+27	+25,5%
Ronchin	264	18,9%	+9	+3,5%	200	14,3%	+33	+19,8%
Roncq	148	21,4%	+21	+16,5%	131	19,0%	+24	+22,4%
Roubaix	2 381	18,6%	+14	+0,6%	1 777	13,9%	+230	+14,9%
Saint-André-lez-Lille	130	21,6%	-7	-5,1%	88	14,6%	+15	+20,5%
Seclin	197	23,6%	+7	+3,7%	115	13,8%	-2	-1,7%
Tourcoing	2 079	20,3%	-110	-5,0%	1 421	13,9%	+180	+14,5%
Villeneuve d'Ascq	857	17,1%	-38	-4,2%	708	14,1%	+103	+17,0%
Wasquehal	196	17,9%	-16	-7,5%	188	17,2%	+21	+12,6%
Wattignies	230	23,2%	+20	+9,5%	160	16,1%	+31	+24,0%
Wattrelos	907	22,4%	-58	-6,0%	688	17,0%	+132	+23,7%
Territoire LMCU	18 099	19,6%	-326	-1,8%	13 509	14,6%	+1 972	+17,1%
Couronne Nord	1 158	19,1%	-49	-4,1%	1 060	17,5%	+203	+23,7%
Couronne Sud	1 562	21,5%	+4	+0,3%	1 158	16,0%	+165	+16,6%
La Lys	1 184	21,8%	-129	-9,8%	839	15,4%	+102	+13,8%
Territoire Est	1 415	17,7%	-96	-6,4%	1 194	14,9%	+195	+19,5%
Territoire Lillois	4 561	18,2%	+45	+1,0%	2 961	11,8%	+342	+13,1%
Territoire Roubaisien	4 530	19,7%	-41	-0,9%	3 565	15,5%	+583	+19,6%
Territoire Tourquennois	2 850	20,2%	-58	-2,0%	2 151	15,2%	+296	+16,0%
Territoire des Weppes	839	23,1%	-2	-0,2%	581	16,0%	+86	+17,4%
Communautés de Communes								
CC du Carembault	115	21,5%	+16	+16,2%	94	17,6%	+7	+8,0%
CC de la Haute-Deûle	306	21,9%	-24	-7,3%	271	19,4%	+65	+31,6%
CC du Pays de Pévèle	352	20,9%	+32	+10,0%	342	20,3%	+34	+11,0%
CC du Pays des Weppes	33	19,4%	-3	-8,3%	45	26,5%	+6	+15,4%
CC du Sud Pévélois	155	20,7%	+9	+6,2%	115	15,4%	+19	+19,8%
Maisons de l'emploi								
MDE Lille Lomme Hellemmes	4 283	18,3%	+72	+1,7%	2 725	11,7%	+307	+12,7%
MDE Lys Tourcoing	3 244	20,3%	-94	-2,8%	2 468	15,4%	+340	+16,0%
MDE Métropole Nord Ouest	1 476	18,7%	-61	-4,0%	1 312	16,6%	+248	+23,3%
MDE du Pévèle-Mélantois-Carembault	2 090	21,6%	+88	+4,4%	1 641	17,0%	+231	+16,4%
MiE du Roubaïsi	3 616	19,7%	-38	-1,0%	2 773	15,1%	+434	+18,6%
MDE du Val de Marque	935	19,9%	-1	-0,1%	826	17,6%	+162	+24,4%
MDE de Villeneuve d'Ascq - Mons-en-Baroeul	1 394	17,7%	-98	-6,6%	1 160	14,7%	+182	+18,6%
Bassins d'emploi								
BE de Lille	11 249	19,4%	-156	-1,4%	8 299	14,3%	+1 164	+16,3%
BE de Roubaix - Tourcoing - Vallée de la Lys	7 827	20,0%	-139	-1,7%	6 092	15,5%	+937	+18,2%
Arrondissement de Lille	19 076	19,6%	-295	-1,5%	14 391	14,8%	+2 101	+17,1%
Région Nord - Pas de Calais	72 451	22,6%	-1 694	-2,3%	48 276	15,1%	+7 315	+17,9%

Source : Pôle emploi - 31/12/2009 et 31/12/2010 (données brutes)

41% des demandeurs d'emploi (catégorie A,B,C) sont inscrits depuis un an et plus

Communes (> 10 000 habitants en 2006)	Inscrits de Longue Durée*				Inscrits de Très Longue Durée**			
	Nombre	Part	Évolution annuelle		Nombre	Part	Évolution annuelle	
			En nbre	En %			En nbre	En %
Armentières	861	42,0%	+242	+39,1%	325	15,9%	+99	+43,8%
Bondues	155	38,8%	+54	+53,5%	60	15,0%	+15	+33,3%
Comines	355	43,5%	+74	+26,3%	159	19,5%	+47	+42,0%
Croix	665	42,5%	+95	+16,7%	310	19,8%	+42	+15,7%
Faches-Thumesnil	392	36,3%	+76	+24,1%	186	17,2%	+29	+18,5%
Halluin	662	42,4%	+108	+19,5%	309	19,8%	+77	+33,2%
Haubourdin	495	44,3%	+111	+28,9%	244	21,8%	+75	+44,4%
Hem	689	45,3%	+92	+15,4%	349	22,9%	+53	+17,9%
La Madeleine	632	37,0%	+141	+28,7%	263	15,4%	+43	+19,5%
Lambersart	569	38,0%	+73	+14,7%	262	17,5%	+52	+24,8%
Lille-Hellemmes-Lomme	9 006	38,6%	+1 618	+21,9%	4 178	17,9%	+753	+22,0%
Loos	707	40,7%	+87	+14,0%	360	20,7%	+96	+36,4%
Lys-lez-Lannoy	435	43,4%	+73	+20,2%	216	21,6%	+19	+9,6%
Marcq-en-Baroeul	714	34,4%	+75	+11,7%	314	15,1%	+45	+16,7%
Marquette-lez-Lille	258	39,6%	+32	+14,2%	123	18,9%	+28	+29,5%
Mons-en-Baroeul	864	41,7%	+130	+17,7%	438	21,1%	+84	+23,7%
Mouvaux	279	40,0%	+72	+34,8%	116	16,6%	+31	+36,5%
Ronchin	585	41,9%	+104	+21,6%	288	20,6%	+72	+33,3%
Roncq	279	40,4%	+39	+16,3%	126	18,3%	+38	+43,2%
Roubaix	5 245	41,1%	+646	+14,0%	2 554	20,0%	+374	+17,2%
Saint-André-lez-Lille	227	37,6%	+38	+20,1%	95	15,8%	+20	+26,7%
Seclin	359	43,0%	+84	+30,5%	166	19,9%	+56	+50,9%
Tourcoing	4 383	42,7%	+755	+20,8%	2 075	20,2%	+418	+25,2%
Villeneuve d'Ascq	2 132	42,5%	+367	+20,8%	1 030	20,5%	+250	+32,1%
Wasquehal	462	42,3%	+60	+14,9%	235	21,5%	+39	+19,9%
Wattignies	422	42,5%	+93	+28,3%	170	17,1%	+39	+29,8%
Wattrelos	1 894	46,8%	+221	+13,2%	989	24,4%	+180	+22,2%
Territoire LMCU	37 758	40,8%	+6 317	+20,1%	17 750	19,2%	+3 493	+24,5%
Couronne Nord	2 248	37,2%	+335	+17,5%	994	16,4%	+194	+24,3%
Couronne Sud	2 972	41,0%	+511	+20,8%	1 408	19,4%	+346	+32,6%
La Lys	2 250	41,4%	+472	+26,5%	926	17,0%	+241	+35,2%
Territoire Est	3 382	42,2%	+598	+21,5%	1 634	20,4%	+370	+29,3%
Territoire Lillois	9 638	38,5%	+1 759	+22,3%	4 441	17,7%	+796	+21,8%
Territoire Roubaisien	9 816	42,8%	+1 258	+14,7%	4 879	21,3%	+744	+18,0%
Territoire Tourquennois	5 938	42,1%	+1 049	+21,5%	2 765	19,6%	+590	+27,1%
Territoire des Weppes	1 514	41,8%	+335	+28,4%	703	19,4%	+212	+43,2%
Communautés de Communes								
CC du Carembault	224	41,9%	+51	+29,5%	84	15,7%	+19	+29,2%
CC de la Haute-Deûle	530	37,9%	+68	+14,7%	229	16,4%	+68	+42,2%
CC du Pays de Pévèle	613	36,4%	+77	+14,4%	269	16,0%	+50	+22,8%
CC du Pays des Weppes	66	38,8%	+1	+1,5%	32	18,8%	+8	+33,3%
CC du Sud Pévélois	308	41,1%	+48	+18,5%	143	19,1%	+34	+31,2%
Maisons de l'emploi								
MDE Lille Lomme Hellemmes	9 006	38,6%	+1 618	+21,9%	4 178	17,9%	+753	+22,0%
MDE Lys Tourcoing	6 723	42,1%	+1 182	+21,3%	3 115	19,5%	+664	+27,1%
MDE Métropole Nord Ouest	2 942	37,2%	+501	+20,5%	1 273	16,1%	+248	+24,2%
MDE du Pévèle-Mélantois-Carembault	3 834	39,6%	+668	+21,1%	1 717	17,7%	+412	+31,6%
MiE du Roubaisien	7 815	42,6%	+960	+14,0%	3 898	21,2%	+590	+17,8%
MDE du Val de Marque	2 061	43,9%	+317	+18,2%	1 009	21,5%	+164	+19,4%
MDE de Villeneuve d'Ascq - Mons-en-Baroeul	3 322	42,1%	+579	+21,1%	1 606	20,4%	+360	+28,9%
Bassins d'emploi								
BE de Lille	22 879	39,5%	+4 105	+21,9%	10 472	18,1%	+2 250	+27,4%
BE de Roubaix - Tourcoing - Vallée de la Lys	16 661	42,5%	+2 472	+17,4%	8 052	20,5%	+1 426	+21,5%
Arrondissement de Lille	39 540	40,7%	+6 577	+20,0%	18 524	19,1%	+3 676	+24,8%
Région Nord - Pas de Calais	133 980	41,8%	+19 035	+16,6%	64 429	20,1%	+13 130	+25,6%

* Demandeurs d'Emploi de Longue Durée (inscrits depuis 1 an et plus)

** Demandeurs d'Emploi de Très Longue Durée (inscrits depuis 2 ans et plus)

Source : Pôle emploi - 31/12/2009 et 31/12/2010 (données brutes)

27% des demandeurs d'emploi (catégorie A,B,C) sont allocataires du RSA

Communes (> 10 000 habitants en 2006)	Allocataires du RSA				Non allocataires du RSA			
	Nombre	Part	Evolution annuelle		Nombre	Part	Evolution annuelle	
			En nbre	En %			En nbre	En %
Armentières	566	27,6%	+112	+24,7%	1 482	72,4%	-155	-9,5%
Bondues	48	12,0%	+10	+26,3%	351	88,0%	+32	+10,0%
Comines	146	17,9%	+54	+58,7%	670	82,1%	+7	+1,1%
Croix	329	21,0%	+74	+29,0%	1 234	79,0%	-38	-3,0%
Faches-Thumesnil	253	23,4%	+85	+50,6%	827	76,6%	+40	+5,1%
Halluin	290	18,6%	+104	+55,9%	1 270	81,4%	-2	-0,2%
Haubourdin	225	20,1%	+56	+33,1%	892	79,9%	+30	+3,5%
Hem	393	25,8%	+105	+36,5%	1 128	74,2%	+43	+4,0%
La Madeleine	385	22,5%	+96	+33,2%	1 323	77,5%	+26	+2,0%
Lambersart	322	21,5%	+79	+32,5%	1 176	78,5%	-22	-1,8%
Lille-Hellemmes-Lomme	7 468	32,0%	+1 989	+36,3%	15 886	68,0%	-482	-2,9%
Loos	433	25,0%	+150	+53,0%	1 302	75,0%	-56	-4,1%
Lys-lez-Lannoy	218	21,8%	+100	+84,7%	784	78,2%	+18	+2,3%
Marcq-en-Baroeul	391	18,8%	+96	+32,5%	1 685	81,2%	-33	-1,9%
Marquette-lez-Lille	115	17,6%	+35	+43,8%	537	82,4%	-10	-1,8%
Mons-en-Baroeul	614	29,6%	+188	+44,1%	1 459	70,4%	-102	-6,5%
Mouvaux	97	13,9%	+30	+44,8%	600	86,1%	+25	+4,3%
Ronchin	341	24,4%	+78	+29,7%	1 055	75,6%	+0	+0,0%
Roncq	87	12,6%	+17	+24,3%	603	87,4%	+52	+9,4%
Roubaix	4 827	37,8%	+1 597	+49,4%	7 941	62,2%	-917	-10,4%
Saint-André-lez-Lille	107	17,7%	+27	+33,8%	496	82,3%	+1	+0,2%
Seclin	192	23,0%	+64	+50,0%	643	77,0%	-34	-5,0%
Tourcoing	3 111	30,3%	+1 037	+50,0%	7 145	69,7%	-471	-6,2%
Villeneuve d'Ascq	1 380	27,5%	+437	+46,3%	3 634	72,5%	-142	-3,8%
Wasquehal	181	16,6%	+46	+34,1%	912	83,4%	-12	-1,3%
Wattignies	230	23,2%	+48	+26,4%	763	76,8%	+18	+2,4%
Wattrelos	881	21,8%	+228	+34,9%	3 166	78,2%	-90	-2,8%
Territoire LMCU	25 060	27,1%	+7 342	+41,4%	67 422	72,9%	-2 225	-3,2%
Couronne Nord	1 092	18,0%	+277	+34,0%	4 958	82,0%	-21	-0,4%
Couronne Sud	1 638	22,6%	+470	+40,2%	5 611	77,4%	-114	-2,0%
La Lys	1 117	20,6%	+288	+34,7%	4 318	79,4%	-205	-4,5%
Territoire Est	2 125	26,5%	+663	+45,3%	5 882	73,5%	-237	-3,9%
Territoire Lillois	7 853	31,3%	+2 085	+36,1%	17 209	68,7%	-456	-2,6%
Territoire Roubaisien	6 947	30,3%	+2 176	+45,6%	15 990	69,7%	-933	-5,5%
Territoire Tourquennois	3 693	26,2%	+1 226	+49,7%	10 423	73,8%	-325	-3,0%
Territoire des Weppes	595	16,4%	+157	+35,8%	3 031	83,6%	+66	+2,2%
Communautés de Communes								
CC du Carembault	78	14,6%	+23	+41,8%	457	85,4%	+19	+4,3%
CC de la Haute-Deûle	207	14,8%	+55	+36,2%	1 190	85,2%	+17	+1,4%
CC du Pays de Pévèle	172	10,2%	+46	+36,5%	1 511	89,8%	+64	+4,4%
CC du Pays des Weppes	21	12,4%	+5	+31,3%	149	87,6%	-5	-3,2%
CC du Sud Pévélois	181	24,2%	+51	+39,2%	568	75,8%	-15	-2,6%
Maisons de l'emploi								
MDE Lille Lomme Hellemmes	7 468	32,0%	+1 989	+36,3%	15 886	68,0%	-482	-2,9%
MDE Lys Tourcoing	3 982	24,9%	+1 339	+50,7%	11 997	75,1%	-330	-2,7%
MDE Métropole Nord Ouest	1 508	19,1%	+386	+34,4%	6 395	80,9%	+2	+0,0%
MDE du Pévèle-Mélantois-Carembault	1 827	18,9%	+491	+36,8%	7 851	81,1%	+68	+0,9%
MiE du Roubaïsi	5 991	32,6%	+2 054	+52,2%	12 373	67,4%	-189	-1,5%
MDE du Val de Marque	973	20,7%	+129	+15,3%	3 721	79,3%	-742	-16,6%
MDE de Villeneuve d'Ascq - Mons-en-Baroeul	2 108	26,7%	+656	+45,2%	5 778	73,3%	-239	-4,0%
Bassins d'emploi								
BE de Lille	14 774	25,5%	+3 999	+37,1%	43 155	74,5%	-889	-2,0%
BE de Roubaix - Tourcoing - Vallée de la Lys	10 969	28,0%	+3 529	+47,4%	28 224	72,0%	-1 256	-4,3%
Arrondissement de Lille	25 743	26,5%	+7 528	+41,3%	71 379	73,5%	-2 145	-2,9%
Région Nord - Pas de Calais	85 112	26,5%	+19 364	+29,5%	235 638	73,5%	-1 287	-0,5%

* Le revenu de solidarité active (RSA) est entré en vigueur le 1^{er} juin 2009 en France métropolitaine. Il s'agit ici du nombre de demandeurs d'emploi ayant des droits ouverts au RSA et non du nombre total de bénéficiaires du RSA d'un territoire.

Source : Pôle emploi - 31/12/2009 et 31/12/2010 (données brutes)

43% des demandeurs d'emploi (catégorie A,B,C) ont au moins le BAC

Communes (> 10 000 habitants en 2006)	Ayant au moins le BAC				Sans diplôme*			
	Nombre	Part	Évolution annuelle		Nombre	Part	Évolution annuelle	
			En nbre	En %			En nbre	En %
Armentières	713	34,8%	+33	+4,9%	406	19,8%	-52	-11,4%
Bondues	282	70,7%	+23	+8,9%	33	8,3%	+7	+26,9%
Comines	293	35,9%	+20	+7,3%	192	23,5%	+27	+16,4%
Croix	682	43,6%	+30	+4,6%	273	17,5%	-7	-2,5%
Faches-Thumesnil	496	45,9%	+63	+14,5%	194	18,0%	+20	+11,5%
Halluin	579	37,1%	+57	+10,9%	315	20,2%	+11	+3,6%
Haubourdin	381	34,1%	+29	+8,2%	239	21,4%	+24	+11,2%
Hem	523	34,4%	+42	+8,7%	354	23,3%	+49	+16,1%
La Madeleine	887	51,9%	+51	+6,1%	270	15,8%	+31	+13,0%
Lambersart	856	57,1%	+23	+2,8%	220	14,7%	+25	+12,8%
Lille-Hellemmes-Lomme	12 014	51,4%	+794	+7,1%	4 576	19,6%	+361	+8,6%
Loos	657	37,9%	+29	+4,6%	380	21,9%	+36	+10,5%
Lys-lez-Lannoy	383	38,2%	+43	+12,6%	202	20,2%	+37	+22,4%
Marcq-en-Baroeul	1 224	59,0%	+68	+5,9%	260	12,5%	+12	+4,8%
Marquette-lez-Lille	257	39,4%	+16	+6,6%	118	18,1%	-12	-9,2%
Mons-en-Baroeul	873	42,1%	+51	+6,2%	476	23,0%	+11	+2,4%
Mouvaux	405	58,1%	+22	+5,7%	81	11,6%	+6	+8,0%
Ronchin	615	44,1%	+55	+9,8%	256	18,3%	+13	+5,3%
Roncq	330	47,8%	+36	+12,2%	98	14,2%	+4	+4,3%
Roubaix	4 046	31,7%	+256	+6,8%	3 519	27,6%	+127	+3,7%
Saint-André-lez-Lille	301	49,9%	+36	+13,6%	101	16,7%	-4	-3,8%
Seclin	311	37,2%	+37	+13,5%	163	19,5%	-1	-0,6%
Tourcoing	3 584	34,9%	+221	+6,6%	2 344	22,9%	+112	+5,0%
Villeneuve d'Ascq	2 565	51,2%	+128	+5,3%	824	16,4%	+65	+8,6%
Wasquehal	536	49,0%	+7	+1,3%	147	13,4%	+16	+12,2%
Wattignies	444	44,7%	+46	+11,6%	167	16,8%	+2	+1,2%
Wattrelos	1 222	30,2%	+60	+5,2%	989	24,4%	+61	+6,6%
Territoire LMCU	40 023	43,3%	+2 451	+6,5%	18 807	20,3%	+1 063	+6,0%
Couronne Nord	3 218	53,2%	+198	+6,6%	889	14,7%	+23	+2,7%
Couronne Sud	3 125	43,1%	+236	+8,2%	1 331	18,4%	+53	+4,1%
La Lys	2 100	38,6%	+39	+1,9%	1 074	19,8%	+0	+0,0%
Territoire Est	3 948	49,3%	+193	+5,1%	1 434	17,9%	+97	+7,3%
Territoire Lillois	12 901	51,5%	+845	+7,0%	4 846	19,3%	+392	+8,8%
Territoire Roubaisien	7 795	34,0%	+478	+6,5%	5 642	24,6%	+299	+5,6%
Territoire Tourquennois	5 406	38,3%	+375	+7,5%	2 962	21,0%	+155	+5,5%
Territoire des Weppes	1 530	42,2%	+87	+6,0%	629	17,3%	+44	+7,5%
Communautés de Communes								
CC du Carembault	263	49,2%	+3	+1,2%	78	14,6%	+19	+32,2%
CC de la Haute-Deûle	573	41,0%	+41	+7,7%	234	16,8%	+0	+0,0%
CC du Pays de Pévèle	903	53,7%	+72	+8,7%	203	12,1%	+13	+6,8%
CC du Pays des Weppes	96	56,5%	-16	-14,3%	19	11,2%	+4	+26,7%
CC du Sud Pévélois	269	35,9%	+6	+2,3%	123	16,4%	+5	+4,2%
Maisons de l'emploi								
MDE Lille Lomme Hellemmes	12 014	51,4%	+794	+7,1%	4 576	19,6%	+361	+8,6%
MDE Lys Tourcoing	6 127	38,3%	+373	+6,5%	3 365	21,1%	+206	+6,5%
MDE Métropole Nord Ouest	4 157	52,6%	+240	+6,1%	1 186	15,0%	+63	+5,6%
MDE du Pévèle-Mélantois-Carembault	4 388	45,3%	+345	+8,5%	1 545	16,0%	+52	+3,5%
MiE du Roubaisis	5 895	32,1%	+386	+7,0%	4 804	26,2%	+223	+4,9%
MDE du Val de Marque	1 962	41,8%	+94	+5,0%	862	18,4%	+83	+10,7%
MDE de Villeneuve d'Ascq - Mons-en-Baroeul	3 886	49,3%	+191	+5,2%	1 410	17,9%	+90	+6,8%
Bassins d'emploi								
BE de Lille	28 117	48,5%	+1 701	+6,4%	10 420	18,0%	+587	+6,0%
BE de Roubaix - Tourcoing - Vallée de la Lys	14 051	35,9%	+859	+6,5%	9 060	23,1%	+516	+6,0%
Arrondissement de Lille	42 168	43,4%	+2 560	+6,5%	19 480	20,1%	+1 103	+6,0%
Région Nord - Pas de Calais	117 885	36,8%	+7 344	+6,6%	61 405	19,1%	+3 193	+5,5%

* Sans diplôme : Niveau VI (niveau fin de scolarité obligatoire) et V bis (niveau du certificat de formation professionnelle)

Source : Pôle emploi - 31/12/2009 et 31/12/2010 (données brutes)

9% des demandeurs d'emploi (catégorie A,B,C) sont Techniciens-Agents de Maîtrise

Communes (> 10 000 habitants en 2006)	Techniciens - Agents de Maîtrise				Employés non qualifiés			
	Nombre	Part	Evolution annuelle		Nombre	Part	Evolution annuelle	
			En nbre	En %			En nbre	En %
Armentières	94	4,6%	-12	-11,3%	523	25,5%	-23	-4,2%
Bondues	65	16,3%	+14	+27,5%	44	11,0%	-2	-4,3%
Comines	59	7,2%	+5	+9,3%	152	18,6%	+18	+13,4%
Croix	131	8,4%	-4	-3,0%	377	24,1%	+14	+3,9%
Faches-Thumesnil	113	10,5%	+7	+6,6%	255	23,6%	+50	+24,4%
Halluin	125	8,0%	+11	+9,6%	308	19,7%	+29	+10,4%
Haubourdin	73	6,5%	+1	+1,4%	265	23,7%	+17	+6,9%
Hem	92	6,0%	+9	+10,8%	319	21,0%	+2	+0,6%
La Madeleine	223	13,1%	-19	-7,9%	316	18,5%	+31	+10,9%
Lambersart	229	15,3%	-1	-0,4%	265	17,7%	+35	+15,2%
Lille-Hellemmes-Lomme	2 711	11,6%	+148	+5,8%	5 086	21,8%	+387	+8,2%
Loos	138	8,0%	+11	+8,7%	440	25,4%	+25	+6,0%
Lys-lez-Lannoy	56	5,6%	+2	+3,7%	203	20,3%	+7	+3,6%
Marcq-en-Baroeul	267	12,9%	-40	-13,0%	318	15,3%	-8	-2,5%
Marquette-lez-Lille	51	7,8%	-23	-31,1%	123	18,9%	-2	-1,6%
Mons-en-Baroeul	136	6,6%	+7	+5,4%	576	27,8%	+31	+5,7%
Mouvaux	72	10,3%	-7	-8,9%	124	17,8%	+12	+10,7%
Ronchin	146	10,5%	+16	+12,3%	300	21,5%	+2	+0,7%
Roncq	90	13,0%	+15	+20,0%	123	17,8%	+21	+20,6%
Roubaix	516	4,0%	+18	+3,6%	3 827	30,0%	+328	+9,4%
Saint-André-lez-Lille	88	14,6%	+5	+6,0%	115	19,1%	+4	+3,6%
Seclin	61	7,3%	+0	+0,0%	139	16,6%	+18	+14,9%
Tourcoing	572	5,6%	+13	+2,3%	2 664	26,0%	+218	+8,9%
Villeneuve d'Ascq	663	13,2%	+40	+6,4%	1 024	20,4%	+49	+5,0%
Wasquehal	112	10,2%	+10	+9,8%	218	19,9%	-13	-5,6%
Wattignies	86	8,7%	+22	+34,4%	246	24,8%	+24	+10,8%
Wattrelos	176	4,3%	-37	-17,4%	996	24,6%	+43	+4,5%
Territoire LMCU	8 186	8,9%	+257	+3,2%	21 254	23,0%	+1 480	+7,5%
Couronne Nord	780	12,9%	-55	-6,6%	1 028	17,0%	+45	+4,6%
Couronne Sud	685	9,4%	+73	+11,9%	1 611	22,2%	+142	+9,7%
La Lys	390	7,2%	-10	-2,5%	1 168	21,5%	+22	+1,9%
Territoire Est	942	11,8%	+62	+7,0%	1 768	22,1%	+95	+5,7%
Territoire Lillois	2 934	11,7%	+129	+4,6%	5 402	21,6%	+418	+8,4%
Territoire Roubaisien	1 176	5,1%	+10	+0,9%	6 128	26,7%	+388	+6,8%
Territoire Tourquennois	959	6,8%	+36	+3,9%	3 361	23,8%	+292	+9,5%
Territoire des Weppes	320	8,8%	+12	+3,9%	788	21,7%	+78	+11,0%
Communautés de Communes								
CC du Carembault	60	11,2%	+10	+20,0%	89	16,6%	+26	+41,3%
CC de la Haute-Deûle	122	8,7%	+19	+18,4%	219	15,7%	+23	+11,7%
CC du Pays de Pévèle	263	15,6%	+42	+19,0%	246	14,6%	+31	+14,4%
CC du Pays des Weppes	23	13,5%	-3	-11,5%	30	17,6%	+9	+42,9%
CC du Sud Pévélois	37	4,9%	+1	+2,8%	127	17,0%	+7	+5,8%
Maisons de l'emploi								
MDE Lille Lomme Hellemmes	2 711	11,6%	+148	+5,8%	5 086	21,8%	+387	+8,2%
MDE Lys Tourcoing	1 129	7,1%	+48	+4,4%	3 686	23,1%	+321	+9,5%
MDE Métropole Nord Ouest	1 008	12,8%	-68	-6,3%	1 375	17,4%	+87	+6,8%
MDE du Pévèle-Mélantois-Carembault	2 792	28,8%	+527	+23,3%	6 108	63,1%	+418	+7,3%
MiE du Roubaisien	805	4,4%	-11	-1,3%	5 135	28,0%	+384	+8,1%
MDE du Val de Marque	388	8,3%	+21	+5,7%	1 010	21,5%	+6	+0,6%
MDE de Villeneuve d'Ascq - Mons-en-Baroeul	925	11,7%	+62	+7,2%	1 751	22,2%	+93	+5,6%
Bassins d'emploi								
BE de Lille	6 364	11,0%	+256	+4,2%	12 113	20,9%	+863	+7,7%
BE de Roubaix - Tourcoing - Vallée de la Lys	2 338	6,0%	+69	+3,0%	9 867	25,2%	+713	+7,8%
Arrondissement de Lille	8 702	9,0%	+325	+3,9%	21 980	22,6%	+1 576	+7,7%
Région Nord - Pas de Calais	19 213	6,0%	+639	+3,4%	71 511	22,3%	+4 685	+7,0%

Source : Pôle emploi - 31/12/2009 et 31/12/2010 (données brutes)