



Au 30 septembre 2011, l'arrondissement de Lille compte **100 767 demandeurs d'emploi** inscrits en fin de mois à Pôle Emploi de **catégorie A,B,C***.

En un an, leur nombre a augmenté de 2,8% (soit +2 703).

* La **catégorie A** regroupe les demandeurs d'emploi tenus de faire des actes positifs de recherche d'emploi, sans emploi; la **catégorie B** ceux tenus de faire des actes positifs de recherche d'emploi, ayant exercé une activité réduite courte, c'est à dire de 78 heures ou moins au cours du mois; la **catégorie C** ceux tenus de faire des actes positifs de recherche d'emploi, ayant exercé une activité réduite longue, c'est à dire de plus de 78 heures au cours du mois. La **catégorie A,B,C** regroupe les demandeurs d'emploi tenus de faire des actes positifs de recherche d'emploi; elle correspond aux anciennes catégories 1, 2, 3, 6, 7 et 8.

Caractéristiques de la demande d'emploi

Au 30 septembre 2011, dans l'arrondissement de Lille,

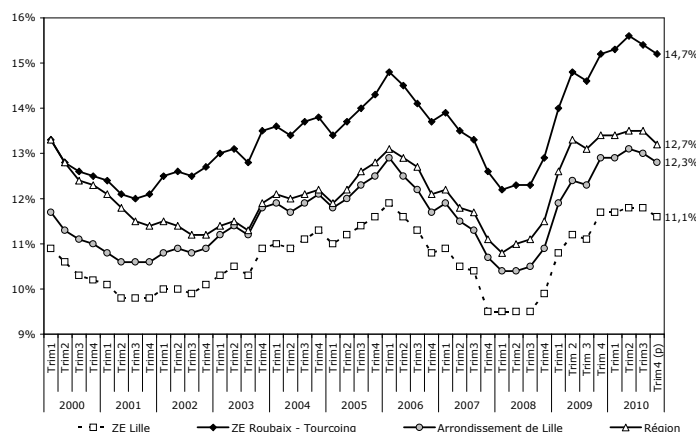
- **47%** des demandeurs d'emploi de catégorie A,B,C **sont des femmes** (47 796), soit une **augmentation de 4,8%** par rapport à fin septembre 2010 (+2 193).
- **18%** des demandeurs d'emploi de catégorie A,B,C **ont moins de 25 ans** (18 406), soit une **diminution de 3,5%** par rapport à fin septembre 2010 (-667).
- **42%** des demandeurs d'emploi de catégorie A,B,C **sont inscrits depuis un an et plus** (41 831), soit une **augmentation de 9,0%** par rapport à fin septembre 2010 (+3 438).
- **22%** des demandeurs d'emploi de catégorie A,B,C **ont un droit payable au Revenu de Solidarité Active** (21 738), soit une **augmentation de 5,5%** par rapport à septembre 2010 (+1 135).
- **44%** des demandeurs d'emploi de catégorie A,B,C **ont un niveau supérieur ou égal au Baccalauréat** (44 610), soit une **augmentation de 4,1%** par rapport à septembre 2010 (+1 767).
- **9%** des demandeurs d'emploi de catégorie A,B,C **sont Techniciens - Agents de Maîtrise** (8 726), soit une **diminution de 2,6%** par rapport à fin septembre 2010 (-235).

Au 4^{ème} trimestre 2010, le taux de chômage dans l'arrondissement de Lille est de **12,3%**, soit 0,2 point de moins par rapport au 3^{ème} trimestre 2010.

Cette évolution à la baisse s'observe également à l'échelle des zones d'emploi de Lille (-0,2 point) et de Roubaix - Tourcoing (-0,2 point). Le taux de chômage régional diminue également entre le 3^{ème} trimestre et le 4^{ème} trimestre 2010 (-0,3 point).

Le taux de chômage de la zone d'emploi de Lille (11,1%) reste inférieur à celui de la zone d'emploi de Roubaix-Tourcoing (14,7%).

Évolution du taux de chômage entre le 1^{er} trimestre 2000 et le 4^{ème} trimestre 2010



Source : INSEE/OPELM - 1^{er} trimestre 2000 au 4^{ème} trimestre 2010 (provisoire)

CONTACT CBE Lille Métropole

Aurélien THOREL
Chargée d'études
150, rue de Fontenoy
59100 ROUBAIX
Tél. : 03 59 30 67 30
Mail : a.thorel@cbelille.org

Le bulletin d'information sur la demande d'emploi est réalisé chaque trimestre en collaboration avec Pôle Emploi. Il permet de fournir des éléments d'information sur la demande d'emploi pour les communes de plus de 10 000 habitants, les 8 territoires de Lille Métropole Communauté Urbaine, les 5 Communautés de Communes, les 7 Maisons de l'Emploi et les 2 bassins d'emploi composant l'arrondissement de Lille.
L'ensemble des bulletins sur la demande d'emploi est disponible sur le site web du Comité de Bassin d'Emploi Lille Métropole : www.cbelille.org

Evolution de la demande d'emploi

Augmentation de 3% entre le 30 septembre 2010 et le 30 septembre 2011

Communes (> 10 000 habitants en 2006)	Catégorie A				Catégorie A,B,C		
	Nombre	Part	Évolution annuelle		Nombre	Évolution annuelle	
En nbre			En %	En nbre		En %	
Armentières	1 484	65,8%	+23	+1,6%	2 254	+110	+5,1%
Bondues	308	75,5%	+6	+2,0%	408	+15	+3,8%
Comines	507	60,9%	-9	-1,7%	832	+22	+2,7%
Croix	1 083	66,9%	+5	+0,5%	1 618	+30	+1,9%
Faches-Thumesnil	768	69,1%	+11	+1,5%	1 112	+23	+2,1%
Halluin	1 028	64,6%	-45	-4,2%	1 591	-3	-0,2%
Haubourdin	783	65,0%	+42	+5,7%	1 204	+112	+10,3%
Hem	1 144	68,8%	+61	+5,6%	1 663	+133	+8,7%
La Madeleine	1 253	71,0%	+50	+4,2%	1 766	+60	+3,5%
Lambersart	1 076	68,6%	-63	-5,5%	1 569	-25	-1,6%
Lille-Hellemmes-Lomme	17 158	71,3%	-51	-0,3%	24 051	+486	+2,1%
Loos	1 234	68,1%	+40	+3,4%	1 813	+94	+5,5%
Lys-lez-Lannoy	699	65,4%	+24	+3,6%	1 068	+69	+6,9%
Marcq-en-Baroeul	1 519	70,1%	+14	+0,9%	2 167	+56	+2,7%
Marquette-lez-Lille	463	66,7%	+39	+9,2%	694	+54	+8,4%
Mons-en-Baroeul	1 480	69,3%	-12	-0,8%	2 135	+31	+1,5%
Mouvaux	459	65,7%	-26	-5,4%	699	+11	+1,6%
Ronchin	1 003	68,3%	+3	+0,3%	1 468	+70	+5,0%
Roncq	479	67,7%	+15	+3,2%	708	+31	+4,6%
Roubaix	9 529	73,8%	-141	-1,5%	12 905	+96	+0,7%
Saint-André-lez-Lille	481	69,8%	+38	+8,6%	689	+47	+7,3%
Seclin	607	65,8%	+37	+6,5%	923	+49	+5,6%
Tourcoing	7 331	69,4%	+31	+0,4%	10 556	+261	+2,5%
Villeneuve d'Ascq	3 474	70,0%	-145	-4,0%	4 962	-103	-2,0%
Wasquehal	816	70,7%	+32	+4,1%	1 154	+12	+1,1%
Wattignies	728	69,5%	+44	+6,4%	1 047	+40	+4,0%
Wattrelos	2 816	66,4%	-4	-0,1%	4 241	+66	+1,6%
Territoire LMCU	66 451	69,4%	+196	+0,3%	95 802	+2 367	+2,5%
Couronne Nord	4 367	68,1%	+21	+0,5%	6 413	+198	+3,2%
Couronne Sud	5 226	67,6%	+176	+3,5%	7 733	+387	+5,3%
La Lys	3 719	63,7%	+46	+1,3%	5 840	+269	+4,8%
Territoire Est	5 551	69,4%	-180	-3,1%	7 999	-86	-1,1%
Territoire Lillois	18 411	71,3%	-1	-0,0%	25 817	+546	+2,2%
Territoire Roubaisien	16 723	70,8%	+12	+0,1%	23 619	+450	+1,9%
Territoire Tourquennois	9 945	68,5%	-18	-0,2%	14 515	+362	+2,6%
Territoire des Weppes	2 509	64,9%	+140	+5,9%	3 866	+241	+6,6%
Communautés de Communes							
CC du Carembault	363	64,6%	-7	-1,9%	562	+6	+1,1%
CC de la Haute-Deûle	974	63,5%	+67	+7,4%	1 535	+156	+11,3%
CC du Pays de Pévèle	1 142	65,1%	-27	-2,3%	1 755	+70	+4,2%
CC du Pays des Weppes	133	71,5%	+12	+9,9%	186	+16	+9,4%
CC du Sud Pévélois	544	67,2%	+11	+2,1%	809	+75	+10,2%
Maisons de l'emploi							
MDE Lille Lomme Hellemmes	17 158	71,3%	-51	-0,3%	24 051	+486	+2,1%
MDE Lys Tourcoing	11 147	67,7%	-24	-0,2%	16 460	+422	+2,6%
MDE Métropole Nord Ouest	5 722	68,5%	+68	+1,2%	8 348	+261	+3,2%
MDE du Pévèle-Mélantois-Carembault	6 869	66,5%	+181	+2,7%	10 336	+577	+5,9%
MiE du Roubaisis	13 414	71,4%	-93	-0,7%	18 796	+269	+1,5%
MDE du Val de Marque	3 392	68,6%	+103	+3,1%	4 942	+178	+3,7%
MDE de Villeneuve d'Ascq - Mons-en-Baroeul	5 468	69,4%	-178	-3,2%	7 880	-83	-1,0%
Bassins d'emploi							
BE de Lille	41 632	68,9%	+291	+0,7%	60 412	+1 834	+3,1%
BE de Roubaix - Tourcoing - Vallée de la Lys	28 052	69,5%	-23	-0,1%	40 355	+869	+2,2%
Arrondissement de Lille	69 684	69,2%	+268	+0,4%	100 767	+2 703	+2,8%
Région Nord - Pas de Calais	227 036	68,0%	+4 339	+1,9%	333 703	+13 295	+4,1%

LMCU = Lille Métropole Communauté Urbaine, CC = Communauté de Communes, MDE = Maison de l'Emploi, BE = Bassin d'Emploi
Source : Pôle emploi - 30/09/2010 et 30/09/2011 (données brutes)

Caractéristiques de la demande d'emploi au 30 septembre 2011

47% des demandeurs d'emploi (catégorie A,B,C) sont des femmes

Communes (> 10 000 habitants en 2006)	Femmes				Hommes			
	Nombre	Part	Évolution annuelle		Nombre	Part	Évolution annuelle	
			En nbre	En %			En nbre	En %
Armentières	1 048	46,5%	+80	+8,3%	1 206	53,5%	+30	+2,6%
Bondues	202	49,5%	-2	-1,0%	206	50,5%	+17	+9,0%
Comines	444	53,4%	+32	+7,8%	388	46,6%	-10	-2,5%
Croix	820	50,7%	+25	+3,1%	798	49,3%	+5	+0,6%
Faches-Thumesnil	559	50,3%	+26	+4,9%	553	49,7%	-3	-0,5%
Halluin	792	49,8%	-3	-0,4%	799	50,2%	+0	+0,0%
Haubourdin	624	51,8%	+91	+17,1%	580	48,2%	+21	+3,8%
Hem	791	47,6%	+81	+11,4%	872	52,4%	+52	+6,3%
La Madeleine	812	46,0%	+50	+6,6%	954	54,0%	+10	+1,1%
Lambersart	796	50,7%	-2	-0,3%	773	49,3%	-23	-2,9%
Lille-Hellemmes-Lomme	10 876	45,2%	+449	+4,3%	13 175	54,8%	+37	+0,3%
Loos	848	46,8%	+90	+11,9%	965	53,2%	+4	+0,4%
Lys-lez-Lannoy	524	49,1%	+26	+5,2%	544	50,9%	+43	+8,6%
Marcq-en-Baroeul	1 096	50,6%	+41	+3,9%	1 071	49,4%	+15	+1,4%
Marquette-lez-Lille	336	48,4%	+57	+20,4%	358	51,6%	-3	-0,8%
Mons-en-Baroeul	1 042	48,8%	+64	+6,5%	1 093	51,2%	-33	-2,9%
Mouvaux	341	48,8%	-4	-1,2%	358	51,2%	+15	+4,4%
Ronchin	666	45,4%	+47	+7,6%	802	54,6%	+23	+3,0%
Roncq	375	53,0%	+33	+9,6%	333	47,0%	-2	-0,6%
Roubaix	5 571	43,2%	+116	+2,1%	7 334	56,8%	-20	-0,3%
Saint-André-lez-Lille	353	51,2%	+32	+10,0%	336	48,8%	+15	+4,7%
Seclin	437	47,3%	+28	+6,8%	486	52,7%	+21	+4,5%
Tourcoing	4 976	47,1%	+180	+3,8%	5 580	52,9%	+81	+1,5%
Villeneuve d'Ascq	2 432	49,0%	-31	-1,3%	2 530	51,0%	-72	-2,8%
Wasquehal	587	50,9%	+23	+4,1%	567	49,1%	-11	-1,9%
Wattignies	486	46,4%	+32	+7,0%	561	53,6%	+8	+1,4%
Wattrelos	2 093	49,4%	+100	+5,0%	2 148	50,6%	-34	-1,6%
Territoire LMCU	45 254	47,2%	+2 019	+4,7%	50 548	52,8%	+348	+0,7%
Couronne Nord	3 230	50,4%	+166	+5,4%	3 183	49,6%	+32	+1,0%
Couronne Sud	3 660	47,3%	+309	+9,2%	4 073	52,7%	+78	+2,0%
La Lys	2 901	49,7%	+208	+7,7%	2 939	50,3%	+61	+2,1%
Territoire Est	3 941	49,3%	+70	+1,8%	4 058	50,7%	-156	-3,7%
Territoire Lillois	11 688	45,3%	+499	+4,5%	14 129	54,7%	+47	+0,3%
Territoire Roubaisien	10 869	46,0%	+371	+3,5%	12 750	54,0%	+79	+0,6%
Territoire Tourquennois	6 981	48,1%	+232	+3,4%	7 534	51,9%	+130	+1,8%
Territoire des Weppes	1 984	51,3%	+164	+9,0%	1 882	48,7%	+77	+4,3%
Communautés de Communes								
CC du Carembault	281	50,0%	-7	-2,4%	281	50,0%	+13	+4,9%
CC de la Haute-Deûle	761	49,6%	+47	+6,6%	774	50,4%	+109	+16,4%
CC du Pays de Pévèle	923	52,6%	+63	+7,3%	832	47,4%	+7	+0,8%
CC du Pays des Weppes	102	54,8%	+16	+18,6%	84	45,2%	+0	+0,0%
CC du Sud Pévêlois	412	50,9%	+43	+11,7%	397	49,1%	+32	+8,8%
Maisons de l'emploi								
MDE Lille Lomme Hellemmes	10 876	45,2%	+449	+4,3%	13 175	54,8%	+37	+0,3%
MDE Lys Nord Métropole	8 000	48,6%	+285	+3,7%	8 460	51,4%	+137	+1,6%
MDE Métropole Nord Ouest	4 123	49,4%	+218	+5,6%	4 225	50,6%	+43	+1,0%
MDE du Pévèle-Mélantois-Carembault	5 079	49,1%	+347	+7,3%	5 257	50,9%	+230	+4,6%
MDE de Roubaix-Wattrelos-Leers	8 491	45,2%	+249	+3,0%	10 305	54,8%	+20	+0,2%
MDE du Val de Marque	2 438	49,3%	+126	+5,4%	2 504	50,7%	+52	+2,1%
MDE de Villeneuve d'Ascq - Mons-en-Baroeul	3 881	49,3%	+66	+1,7%	3 999	50,7%	-149	-3,6%
Bassins d'emploi								
BE de Lille	28 785	47,6%	+1 525	+5,6%	31 627	52,4%	+309	+1,0%
BE de Roubaix - Tourcoing - Vallée de la Lys	19 011	47,1%	+668	+3,6%	21 344	52,9%	+201	+1,0%
Arrondissement de Lille	47 796	47,4%	+2 193	+4,8%	52 971	52,6%	+510	+1,0%
Région Nord - Pas de Calais	161 587	48,4%	+10 272	+6,8%	172 116	51,6%	+3 023	+1,8%

Source : Pôle emploi - 30/09/2010 et 30/09/2011 (données brutes)

18% des demandeurs d'emploi (catégorie A,B,C) ont moins de 25 ans

Communes (> 10 000 habitants en 2006)	Moins de 25 ans				50 ans et plus			
	Nombre	Part	Évolution annuelle		Nombre	Part	Évolution annuelle	
			En nbre	En %			En nbre	En %
Armentières	463	20,5%	-31	-6,3%	324	14,4%	+53	+19,6%
Bondues	41	10,0%	-5	-10,9%	95	23,3%	+6	+6,7%
Comines	168	20,2%	+8	+5,0%	150	18,0%	+11	+7,9%
Croix	273	16,9%	-8	-2,8%	320	19,8%	+44	+15,9%
Faches-Thumesnil	237	21,3%	-11	-4,4%	191	17,2%	+31	+19,4%
Halluin	332	20,9%	-23	-6,5%	289	18,2%	+14	+5,1%
Haubourdin	275	22,8%	+3	+1,1%	207	17,2%	+34	+19,7%
Hem	340	20,4%	+9	+2,7%	282	17,0%	+37	+15,1%
La Madeleine	287	16,3%	+13	+4,7%	254	14,4%	+14	+5,8%
Lambersart	251	16,0%	-32	-11,3%	289	18,4%	+31	+12,0%
Lille-Hellemmes-Lomme	4 084	17,0%	-99	-2,4%	3 027	12,6%	+292	+10,7%
Loos	351	19,4%	-13	-3,6%	297	16,4%	+16	+5,7%
Lys-lez-Lannoy	218	20,4%	-7	-3,1%	221	20,7%	+40	+22,1%
Marcq-en-Baroeul	318	14,7%	-10	-3,0%	398	18,4%	+34	+9,3%
Marquette-lez-Lille	159	22,9%	+3	+1,9%	142	20,5%	+28	+24,6%
Mons-en-Baroeul	387	18,1%	+5	+1,3%	333	15,6%	+33	+11,0%
Mouvaux	102	14,6%	-3	-2,9%	160	22,9%	+29	+22,1%
Ronchin	236	16,1%	-16	-6,3%	240	16,3%	+41	+20,6%
Roncq	136	19,2%	+7	+5,4%	134	18,9%	+0	+0,0%
Roubaix	2 233	17,3%	-102	-4,4%	1 978	15,3%	+163	+9,0%
Saint-André-lez-Lille	157	22,8%	+6	+4,0%	100	14,5%	+14	+16,3%
Seclin	207	22,4%	+5	+2,5%	140	15,2%	+20	+16,7%
Tourcoing	1 970	18,7%	-129	-6,1%	1 657	15,7%	+221	+15,4%
Villeneuve d'Ascq	756	15,2%	-99	-11,6%	787	15,9%	+83	+11,8%
Wasquehal	198	17,2%	-11	-5,3%	242	21,0%	+47	+24,1%
Wattignies	230	22,0%	-4	-1,7%	177	16,9%	+19	+12,0%
Wattrelos	894	21,1%	-51	-5,4%	781	18,4%	+91	+13,2%
Territoire LMCU	17 426	18,2%	-688	-3,8%	15 336	16,0%	+1 759	+13,0%
Couronne Nord	1 129	17,6%	-54	-4,6%	1 185	18,5%	+124	+11,7%
Couronne Sud	1 516	19,6%	-75	-4,7%	1 345	17,4%	+191	+16,6%
La Lys	1 214	20,8%	-12	-1,0%	1 012	17,3%	+153	+17,8%
Territoire Est	1 293	16,2%	-126	-8,9%	1 329	16,6%	+130	+10,8%
Territoire Lillois	4 371	16,9%	-86	-1,9%	3 281	12,7%	+306	+10,3%
Territoire Roubaisien	4 364	18,5%	-179	-3,9%	4 043	17,1%	+454	+12,6%
Territoire Tourquennois	2 706	18,6%	-150	-5,3%	2 464	17,0%	+303	+14,0%
Territoire des Weppes	833	21,5%	-6	-0,7%	677	17,5%	+98	+16,9%
Communautés de Communes								
CC du Carembault	121	21,5%	-1	-0,8%	115	20,5%	+18	+18,6%
CC de la Haute-Deûle	322	21,0%	+29	+9,9%	304	19,8%	+47	+18,3%
CC du Pays de Pévèle	318	18,1%	-29	-8,4%	394	22,5%	+61	+18,3%
CC du Pays des Weppes	35	18,8%	+6	+20,7%	52	28,0%	+13	+33,3%
CC du Sud Pévêlois	166	20,5%	+16	+10,7%	136	16,8%	+32	+30,8%
Maisons de l'emploi								
MDE Lille Lomme Hellemmes	4 084	17,0%	-99	-2,4%	3 027	12,6%	+292	+10,7%
MDE Lys Nord Métropole	3 106	18,9%	-145	-4,5%	2 856	17,4%	+364	+14,6%
MDE Métropole Nord Ouest	1 460	17,5%	-35	-2,3%	1 474	17,7%	+158	+12,0%
MDE du Pévèle-Mélantois-Carembault	2 037	19,7%	-40	-1,9%	1 931	18,7%	+324	+20,2%
MDE de Roubaix-Wattrelos-Leers	3 467	18,4%	-163	-4,5%	3 122	16,6%	+324	+11,6%
MDE du Val de Marque	922	18,7%	-14	-1,5%	956	19,3%	+135	+16,4%
MDE de Villeneuve d'Ascq - Mons-en-Baroeul	1 268	16,1%	-128	-9,2%	1 294	16,4%	+125	+10,7%
Bassins d'emploi								
BE de Lille	10 881	18,0%	-341	-3,0%	9 393	15,5%	+1 112	+13,4%
BE de Roubaix - Tourcoing - Vallée de la Lys	7 525	18,6%	-326	-4,2%	6 964	17,3%	+824	+13,4%
Arrondissement de Lille	18 406	18,3%	-667	-3,5%	16 357	16,2%	+1 936	+13,4%
Région Nord - Pas de Calais	69 904	20,9%	-2 645	-3,6%	55 480	16,6%	+7 581	+15,8%

Source : Pôle emploi - 30/09/2010 et 30/09/2011 (données brutes)

42% des demandeurs d'emploi (catégorie A,B,C) sont inscrits depuis un an et plus

Communes (> 10 000 habitants en 2006)	Inscrits de Longue Durée*				Inscrits de Très Longue Durée**			
	Nombre	Part	Évolution annuelle		Nombre	Part	Évolution annuelle	
			En nbre	En %			En nbre	En %
Armentières	890	39,5%	+45	+5,3%	424	18,8%	+133	+45,7%
Bondues	166	40,7%	+25	+17,7%	80	19,6%	+24	+42,9%
Comines	376	45,2%	+35	+10,3%	186	22,4%	+45	+31,9%
Croix	706	43,6%	+68	+10,7%	358	22,1%	+69	+23,9%
Faches-Thumesnil	453	40,7%	+59	+15,0%	221	19,9%	+46	+26,3%
Halluin	665	41,8%	+24	+3,7%	320	20,1%	+36	+12,7%
Haubourdin	530	44,0%	+42	+8,6%	286	23,8%	+50	+21,2%
Hem	755	45,4%	+92	+13,9%	398	23,9%	+55	+16,0%
La Madeleine	675	38,2%	+90	+15,4%	325	18,4%	+81	+33,2%
Lammersart	593	37,8%	+33	+5,9%	284	18,1%	+33	+13,1%
Lille-Hellemmes-Lomme	9 455	39,3%	+660	+7,5%	4 682	19,5%	+669	+16,7%
Loos	777	42,9%	+86	+12,4%	398	22,0%	+74	+22,8%
Lys-lez-Lannoy	494	46,3%	+90	+22,3%	245	22,9%	+36	+17,2%
Marcq-en-Baroeul	770	35,5%	+70	+10,0%	356	16,4%	+59	+19,9%
Marquette-lez-Lille	249	35,9%	+15	+6,4%	119	17,1%	+3	+2,6%
Mons-en-Baroeul	955	44,7%	+116	+13,8%	491	23,0%	+80	+19,5%
Mouvaux	298	42,6%	+54	+22,1%	132	18,9%	+25	+23,4%
Ronchin	586	39,9%	+14	+2,4%	294	20,0%	+25	+9,3%
Roncq	288	40,7%	+22	+8,3%	150	21,2%	+43	+40,2%
Roubaix	5 447	42,2%	+347	+6,8%	2 790	21,6%	+319	+12,9%
Saint-André-lez-Lille	257	37,3%	+34	+15,2%	119	17,3%	+30	+33,7%
Seclin	378	41,0%	+7	+1,9%	205	22,2%	+48	+30,6%
Tourcoing	4 671	44,2%	+423	+10,0%	2 342	22,2%	+350	+17,6%
Villeneuve d'Ascq	2 152	43,4%	+93	+4,5%	1 119	22,6%	+170	+17,9%
Wasquehal	458	39,7%	+5	+1,1%	230	19,9%	+19	+9,0%
Wattignies	443	42,3%	+51	+13,0%	221	21,1%	+71	+47,3%
Wattrelos	2 040	48,1%	+171	+9,1%	1 098	25,9%	+150	+15,8%
Territoire LMCU	39 868	41,6%	+3 185	+8,7%	20 012	20,9%	+3 173	+18,8%
Couronne Nord	2 360	36,8%	+186	+8,6%	1 123	17,5%	+174	+18,3%
Couronne Sud	3 200	41,4%	+277	+9,5%	1 611	20,8%	+319	+24,7%
La Lys	2 373	40,6%	+154	+6,9%	1 157	19,8%	+296	+34,4%
Territoire Est	3 494	43,7%	+252	+7,8%	1 799	22,5%	+280	+18,4%
Territoire Lillois	10 130	39,2%	+750	+8,0%	5 007	19,4%	+750	+17,6%
Territoire Roubaisien	10 352	43,8%	+805	+8,4%	5 361	22,7%	+675	+14,4%
Territoire Tourquennois	6 319	43,5%	+587	+10,2%	3 130	21,6%	+512	+19,6%
Territoire des Weppes	1 640	42,4%	+174	+11,9%	824	21,3%	+167	+25,4%
Communautés de Communes								
CC du Carembault	218	38,8%	-2	-0,9%	111	19,8%	+30	+37,0%
CC de la Haute-Deûle	614	40,0%	+100	+19,5%	279	18,2%	+69	+32,9%
CC du Pays de Pévèle	693	39,5%	+112	+19,3%	312	17,8%	+75	+31,6%
CC du Pays des Weppes	68	36,6%	+2	+3,0%	32	17,2%	+3	+10,3%
CC du Sud Pévêlois	324	40,0%	+31	+10,6%	147	18,2%	+16	+12,2%
Maisons de l'emploi								
MDE Lille Lomme Hellemmes	9 455	39,3%	+660	+7,5%	4 682	19,5%	+669	+16,7%
MDE Lys Nord Métropole	7 165	43,5%	+644	+9,9%	3 559	21,6%	+610	+20,7%
MDE Métropole Nord Ouest	3 093	37,1%	+281	+10,0%	1 476	17,7%	+264	+21,8%
MDE du Pévèle-Mélantois-Carembault	4 173	40,4%	+446	+12,0%	2 008	19,4%	+434	+27,6%
MDE de Roubaix-Wattrelos-Leers	8 256	43,9%	+644	+8,5%	4 280	22,8%	+520	+13,8%
MDE du Val de Marque	2 149	43,5%	+164	+8,3%	1 108	22,4%	+155	+16,3%
MDE de Villeneuve d'Ascq - Mons-en-Baroeul	3 441	43,7%	+249	+7,8%	1 772	22,5%	+280	+18,8%
Bassins d'emploi								
BE de Lille	24 193	40,0%	+1 976	+8,9%	11 934	19,8%	+2 082	+21,1%
BE de Roubaix - Tourcoing - Vallée de la Lys	17 638	43,7%	+1 462	+9,0%	8 980	22,3%	+1 290	+16,8%
Arrondissement de Lille	41 831	41,5%	+3 438	+9,0%	20 914	20,8%	+3 372	+19,2%
Région Nord - Pas de Calais	142 269	42,6%	+12 076	+9,3%	71 773	21,5%	+11 193	+18,5%

* Demandeurs d'Emploi de Longue Durée (inscrits depuis 1 an et plus)

** Demandeurs d'Emploi de Très Longue Durée (inscrits depuis 2 ans et plus)

Source : Pôle emploi - 30/09/2010 et 30/09/2011 (données brutes)

22% des demandeurs d'emploi (catégorie A,B,C) ont un droit payable au RSA

Communes (> 10 000 habitants en 2006)	Ayant un droit payable au RSA				N'ayant pas de droit payable au RSA			
	Nombre	Part	Évolution annuelle		Nombre	Part	Évolution annuelle	
			En nbre	En %			En nbre	En %
Armentières	483	21,4%	+18	+3,9%	1 771	78,6%	+92	+5,5%
Bondues	46	11,3%	+10	+27,8%	362	88,7%	+5	+1,4%
Comines	107	12,9%	-1	-0,9%	725	87,1%	+23	+3,3%
Croix	292	18,0%	+22	+8,1%	1 326	82,0%	+8	+0,6%
Faches-Thumesnil	194	17,4%	-6	-3,0%	918	82,6%	+29	+3,3%
Halluin	259	16,3%	+46	+21,6%	1 332	83,7%	-49	-3,5%
Haubourdin	202	16,8%	+36	+21,7%	1 002	83,2%	+76	+8,2%
Hem	391	23,5%	+46	+13,3%	1 272	76,5%	+87	+7,3%
La Madeleine	333	18,9%	+25	+8,1%	1 433	81,1%	+35	+2,5%
Lambersart	278	17,7%	+15	+5,7%	1 291	82,3%	-40	-3,0%
Lille-Hellemmes-Lomme	6 247	26,0%	+282	+4,7%	17 804	74,0%	+204	+1,2%
Loos	384	21,2%	+50	+15,0%	1 429	78,8%	+44	+3,2%
Lys-lez-Lannoy	193	18,1%	+42	+27,8%	875	81,9%	+27	+3,2%
Marcq-en-Baroeul	325	15,0%	+9	+2,8%	1 842	85,0%	+47	+2,6%
Marquette-lez-Lille	86	12,4%	+1	+1,2%	608	87,6%	+53	+9,5%
Mons-en-Baroeul	511	23,9%	-5	-1,0%	1 624	76,1%	+36	+2,3%
Mouvaux	66	9,4%	-7	-9,6%	633	90,6%	+18	+2,9%
Ronchin	324	22,1%	+51	+18,7%	1 144	77,9%	+19	+1,7%
Roncq	84	11,9%	+19	+29,2%	624	88,1%	+12	+2,0%
Roubaix	4 115	31,9%	+156	+3,9%	8 790	68,1%	-60	-0,7%
Saint-André-lez-Lille	88	12,8%	-4	-4,3%	601	87,2%	+51	+9,3%
Seclin	185	20,0%	+39	+26,7%	738	80,0%	+10	+1,4%
Tourcoing	2 563	24,3%	+160	+6,7%	7 993	75,7%	+101	+1,3%
Villeneuve d'Ascq	1 142	23,0%	+7	+0,6%	3 820	77,0%	-110	-2,8%
Wasquehal	157	13,6%	+13	+9,0%	997	86,4%	-1	-0,1%
Wattignies	190	18,1%	+21	+12,4%	857	81,9%	+19	+2,3%
Wattrelos	732	17,3%	-35	-4,6%	3 509	82,7%	+101	+3,0%
Territoire LMCU	21 179	22,1%	+1 096	+5,5%	74 623	77,9%	+1 271	+1,7%
Couronne Nord	907	14,1%	+25	+2,8%	5 506	85,9%	+173	+3,2%
Couronne Sud	1 450	18,8%	+184	+14,5%	6 283	81,2%	+203	+3,3%
La Lys	899	15,4%	+12	+1,4%	4 941	84,6%	+257	+5,5%
Territoire Est	1 758	22,0%	-1	-0,1%	6 241	78,0%	-85	-1,3%
Territoire Lillois	6 580	25,5%	+307	+4,9%	19 237	74,5%	+239	+1,3%
Territoire Roubaisien	5 985	25,3%	+248	+4,3%	17 634	74,7%	+202	+1,2%
Territoire Tourquennois	3 072	21,2%	+237	+8,4%	11 443	78,8%	+125	+1,1%
Territoire des Weppes	528	13,7%	+84	+18,9%	3 338	86,3%	+157	+4,9%
Communautés de Communes								
CC du Carembault	67	11,9%	+2	+3,1%	495	88,1%	+4	+0,8%
CC de la Haute-Deûle	190	12,4%	+34	+21,8%	1 345	87,6%	+122	+10,0%
CC du Pays de Pévèle	133	7,6%	+12	+9,9%	1 622	92,4%	+58	+3,7%
CC du Pays des Weppes	13	7,0%	-6	-31,6%	173	93,0%	+22	+14,6%
CC du Sud Pévêlois	141	17,4%	-2	-1,4%	668	82,6%	+77	+13,0%
Maisons de l'emploi								
MDE Lille Lomme Hellemmes	6 247	26,0%	+282	+4,7%	17 804	74,0%	+204	+1,2%
MDE Lys Nord Métropole	3 286	20,0%	+221	+7,2%	13 174	80,0%	+201	+1,5%
MDE Métropole Nord Ouest	1 258	15,1%	+49	+4,1%	7 090	84,9%	+212	+3,1%
MDE du Pévèle-Mélantois-Carembault	1 569	15,2%	+168	+12,0%	8 767	84,8%	+409	+4,9%
MDE de Roubaix-Wattrelos-Leers	5 100	27,1%	+167	+3,4%	13 696	72,9%	+102	+0,8%
MDE du Val de Marque	896	18,1%	+82	+10,1%	4 046	81,9%	+96	+2,4%
MDE de Villeneuve d'Ascq - Mons-en-Baroeul	1 747	22,2%	-2	-0,1%	6 133	77,8%	-81	-1,3%
Bassins d'emploi								
BE de Lille	12 434	20,6%	+663	+5,6%	47 978	79,4%	+1 171	+2,5%
BE de Roubaix - Tourcoing - Vallée de la Lys	9 304	23,1%	+472	+5,3%	31 051	76,9%	+397	+1,3%
Arrondissement de Lille	21 738	21,6%	+1 135	+5,5%	79 029	78,4%	+1 568	+2,0%
Région Nord - Pas de Calais	72 402	21,7%	+3 863	+5,6%	261 301	78,3%	+9 432	+3,7%

* Le revenu de solidarité active (RSA) est entré en vigueur le 1^{er} septembre 2009 en France métropolitaine. **Il s'agit ici uniquement des demandeurs d'emploi ayant un droit payable au RSA (allocataires ou conjoints), c'est-à-dire les bénéficiaires d'une allocation au titre du RSA.**

Source : Pôle emploi - 30/09/2010 et 30/09/2011 (données brutes)

44% des demandeurs d'emploi (catégorie A,B,C) ont au moins le BAC

Communes (> 10 000 habitants en 2006)	Ayant au moins le BAC				Sans diplôme*			
	Nombre	Part	Évolution annuelle		Nombre	Part	Évolution annuelle	
			En nbre	En %			En nbre	En %
Armentières	816	36,2%	+87	+11,9%	433	19,2%	+6	+1,4%
Bondues	301	73,8%	+22	+7,9%	30	7,4%	-4	-11,8%
Comines	316	38,0%	+24	+8,2%	187	22,5%	+2	+1,1%
Croix	712	44,0%	+7	+1,0%	289	17,9%	+1	+0,3%
Faches-Thumesnil	521	46,9%	+16	+3,2%	193	17,4%	-3	-1,5%
Halluin	643	40,4%	+50	+8,4%	325	20,4%	+6	+1,9%
Haubourdin	416	34,6%	+50	+13,7%	272	22,6%	+39	+16,7%
Hem	605	36,4%	+66	+12,2%	350	21,0%	+2	+0,6%
La Madeleine	966	54,7%	+63	+7,0%	251	14,2%	-12	-4,6%
Lambersart	894	57,0%	-18	-2,0%	226	14,4%	-3	-1,3%
Lille-Hellemmes-Lomme	12 574	52,3%	+325	+2,7%	4 538	18,9%	-23	-0,5%
Loos	682	37,6%	+45	+7,1%	385	21,2%	+5	+1,3%
Lys-lez-Lannoy	423	39,6%	+35	+9,0%	223	20,9%	+27	+13,8%
Marcq-en-Baroeul	1 288	59,4%	+41	+3,3%	276	12,7%	+25	+10,0%
Marquette-lez-Lille	270	38,9%	+20	+8,0%	125	18,0%	+2	+1,6%
Mons-en-Baroeul	881	41,3%	+5	+0,6%	494	23,1%	+2	+0,4%
Mouvaux	400	57,2%	+7	+1,8%	82	11,7%	+5	+6,5%
Ronchin	636	43,3%	+33	+5,5%	272	18,5%	+11	+4,2%
Roncq	335	47,3%	+4	+1,2%	101	14,3%	+3	+3,1%
Roubaix	4 222	32,7%	+153	+3,8%	3 398	26,3%	-138	-3,9%
Saint-André-lez-Lille	346	50,2%	+29	+9,1%	108	15,7%	-4	-3,6%
Seclin	348	37,7%	+26	+8,1%	192	20,8%	+10	+5,5%
Tourcoing	3 754	35,6%	+152	+4,2%	2 392	22,7%	+27	+1,1%
Villeneuve d'Ascq	2 627	52,9%	+12	+0,5%	802	16,2%	-26	-3,1%
Wasquehal	608	52,7%	+6	+1,0%	150	13,0%	+13	+9,5%
Wattignies	465	44,4%	+12	+2,6%	178	17,0%	-2	-1,1%
Wattrelos	1 345	31,7%	+79	+6,2%	1 012	23,9%	+13	+1,3%
Territoire LMCU	42 300	44,2%	+1 631	+4,0%	18 954	19,8%	+26	+0,1%
Couronne Nord	3 385	52,8%	+81	+2,5%	939	14,6%	+39	+4,3%
Couronne Sud	3 348	43,3%	+209	+6,7%	1 415	18,3%	+39	+2,8%
La Lys	2 327	39,8%	+165	+7,6%	1 114	19,1%	+22	+2,0%
Territoire Est	4 020	50,3%	+19	+0,5%	1 424	17,8%	-28	-1,9%
Territoire Lillois	13 540	52,4%	+388	+3,0%	4 789	18,5%	-35	-0,7%
Territoire Roubaisien	8 345	35,3%	+379	+4,8%	5 581	23,6%	-85	-1,5%
Territoire Tourquennois	5 689	39,2%	+264	+4,9%	3 023	20,8%	+51	+1,7%
Territoire des Weppes	1 646	42,6%	+126	+8,3%	669	17,3%	+23	+3,6%
Communautés de Communes								
CC du Carembault	292	52,0%	+8	+2,8%	78	13,9%	+5	+6,8%
CC de la Haute-Deûle	617	40,2%	+57	+10,2%	253	16,5%	+23	+10,0%
CC du Pays de Pévèle	560	31,9%	-350	-38,5%	701	39,9%	+492	+235,4%
CC du Pays des Weppes	87	46,8%	-16	-15,5%	54	29,0%	+35	+184,2%
CC du Sud Pévêlois	279	34,5%	+3	+1,1%	142	17,6%	+27	+23,5%
Maisons de l'emploi								
MDE Lille Lomme Hellemmes	12 574	52,3%	+325	+2,7%	4 538	18,9%	-23	-0,5%
MDE Lys Nord Métropole	6 475	39,3%	+304	+4,9%	3 428	20,8%	+50	+1,5%
MDE Métropole Nord Ouest	4 422	53,0%	+146	+3,4%	1 232	14,8%	+36	+3,0%
MDE du Pévèle-Mélantois-Carembault	4 693	45,4%	+264	+6,0%	1 666	16,1%	+83	+5,2%
MDE de Roubaix-Wattrelos-Leers	6 254	33,3%	+286	+4,8%	4 735	25,2%	-98	-2,0%
MDE du Val de Marque	2 154	43,6%	+96	+4,7%	863	17,5%	+8	+0,9%
MDE de Villeneuve d'Ascq - Mons-en-Baroeul	3 957	50,2%	+16	+0,4%	1 407	17,9%	-23	-1,6%
Bassins d'emploi								
BE de Lille	29 655	49,1%	+1 077	+3,8%	10 617	17,6%	+122	+1,2%
BE de Roubaix - Tourcoing - Vallée de la Lys	14 955	37,1%	+690	+4,8%	9 052	22,4%	-44	-0,5%
Arrondissement de Lille	44 610	44,3%	+1 767	+4,1%	19 669	19,5%	+78	+0,4%
Région Nord - Pas de Calais	126 219	37,8%	+7 834	+6,6%	62 508	18,7%	+1 049	+1,7%

* Sans diplôme : Niveau VI (niveau fin de scolarité obligatoire) et V bis (niveau du certificat de formation professionnelle)

Source : Pôle emploi - 30/09/2010 et 30/09/2011 (données brutes)

9% des demandeurs d'emploi (catégorie A,B,C) sont Techniciens-Agents de Maîtrise

Communes (> 10 000 habitants en 2006)	Techniciens - Agents de Maîtrise				Employés non qualifiés			
	Nombre	Part	Évolution annuelle		Nombre	Part	Évolution annuelle	
			En nbre	En %			En nbre	En %
Armentières	124	5,5%	+22	+21,6%	568	25,2%	+5	+0,9%
Bondues	70	17,2%	+2	+2,9%	40	9,8%	-5	-11,1%
Comines	60	7,2%	+1	+1,7%	155	18,6%	+3	+2,0%
Croix	115	7,1%	-16	-12,2%	397	24,5%	+11	+2,8%
Faches-Thumesnil	122	11,0%	-2	-1,6%	228	20,5%	-21	-8,4%
Halluin	134	8,4%	-2	-1,5%	305	19,2%	-13	-4,1%
Haubourdin	79	6,6%	+18	+29,5%	294	24,4%	+40	+15,7%
Hem	108	6,5%	+23	+27,1%	345	20,7%	-3	-0,9%
La Madeleine	183	10,4%	-43	-19,0%	357	20,2%	+19	+5,6%
Lambersart	222	14,1%	-25	-10,1%	260	16,6%	-22	-7,8%
Lille-Hellemmes-Lomme	2 701	11,2%	-101	-3,6%	5 330	22,2%	+202	+3,9%
Loos	126	6,9%	-11	-8,0%	422	23,3%	+2	+0,5%
Lys-lez-Lannoy	52	4,9%	-15	-22,4%	246	23,0%	+36	+17,1%
Marcq-en-Baroeul	270	12,5%	-14	-4,9%	349	16,1%	+5	+1,5%
Marquette-lez-Lille	48	6,9%	-7	-12,7%	155	22,3%	+23	+17,4%
Mons-en-Baroeul	146	6,8%	+11	+8,1%	628	29,4%	+49	+8,5%
Mouvaux	73	10,4%	+0	+0,0%	116	16,6%	-3	-2,5%
Ronchin	139	9,5%	-16	-10,3%	367	25,0%	+53	+16,9%
Roncq	83	11,7%	-13	-13,5%	123	17,4%	+16	+15,0%
Roubaix	514	4,0%	-35	-6,4%	3 923	30,4%	+112	+2,9%
Saint-André-lez-Lille	96	13,9%	+9	+10,3%	121	17,6%	-6	-4,7%
Seclin	71	7,7%	+11	+18,3%	165	17,9%	+28	+20,4%
Tourcoing	583	5,5%	-3	-0,5%	2 875	27,2%	+215	+8,1%
Villeneuve d'Ascq	650	13,1%	-18	-2,7%	1 023	20,6%	-49	-4,6%
Wasquehal	126	10,9%	+6	+5,0%	222	19,2%	-16	-6,7%
Wattignies	80	7,6%	-9	-10,1%	280	26,7%	+28	+11,1%
Wattrelos	189	4,5%	-8	-4,1%	1 049	24,7%	+15	+1,5%
Territoire LMCU	8 232	8,6%	-227	-2,7%	22 350	23,3%	+775	+3,6%
Couronne Nord	785	12,2%	-34	-4,2%	1 122	17,5%	+25	+2,3%
Couronne Sud	697	9,0%	-15	-2,1%	1 737	22,5%	+129	+8,0%
La Lys	435	7,4%	+24	+5,8%	1 269	21,7%	+33	+2,7%
Territoire Est	922	11,5%	-15	-1,6%	1 784	22,3%	-31	-1,7%
Territoire Lillois	2 884	11,2%	-144	-4,8%	5 687	22,0%	+221	+4,0%
Territoire Roubaisien	1 197	5,1%	-37	-3,0%	6 365	26,9%	+140	+2,2%
Territoire Tourquennois	988	6,8%	-11	-1,1%	3 574	24,6%	+225	+6,7%
Territoire des Weppes	324	8,4%	+5	+1,6%	812	21,0%	+33	+4,2%
Communautés de Communes								
CC du Carembault	52	9,3%	-6	-10,3%	85	15,1%	+7	+9,0%
CC de la Haute-Deûle	125	8,1%	-2	-1,6%	229	14,9%	+24	+11,7%
CC du Pays de Pévèle	240	13,7%	-2	-0,8%	241	13,7%	-8	-3,2%
CC du Pays des Weppes	31	16,7%	+4	+14,8%	29	15,6%	+7	+31,8%
CC du Sud Pévêlois	36	4,4%	+1	+2,9%	161	19,9%	+26	+19,3%
Maisons de l'emploi								
MDE Lille Lomme Hellemmes	2 701	11,2%	-101	-3,6%	5 330	22,2%	+202	+3,9%
MDE Lys Nord Métropole	1 160	7,0%	-15	-1,3%	3 924	23,8%	+239	+6,5%
MDE Métropole Nord Ouest	983	11,8%	-65	-6,2%	1 508	18,1%	+37	+2,5%
MDE du Pévèle-Mélantois-Carembault	997	9,6%	-18	-1,8%	1 975	19,1%	+169	+9,4%
MDE de Roubaix-Wattrelos-Leers	819	4,4%	-50	-5,8%	5 329	28,4%	+156	+3,0%
MDE du Val de Marque	393	8,0%	+15	+4,0%	1 054	21,3%	-16	-1,5%
MDE de Villeneuve d'Ascq - Mons-en-Baroeul	907	11,5%	-17	-1,8%	1 766	22,4%	-31	-1,7%
Bassins d'emploi								
BE de Lille	6 340	10,5%	-186	-2,9%	12 786	21,2%	+474	+3,8%
BE de Roubaix - Tourcoing - Vallée de la Lys	2 386	5,9%	-49	-2,0%	10 329	25,6%	+365	+3,7%
Arrondissement de Lille	8 726	8,7%	-235	-2,6%	23 115	22,9%	+839	+3,8%
Région Nord - Pas de Calais	19 570	5,9%	-37	-0,2%	75 327	22,6%	+3 113	+4,3%

Source : Pôle emploi - 30/09/2010 et 30/09/2011 (données brutes)