

# Comité de Bassin d'Emploi Lille Métropole

## LA DEMANDE D'EMPLOI AU 30 SEPTEMBRE 2008 DANS L'ARRONDISSEMENT DE LILLE

Novembre 2008  
Numéro 2

Au 30 septembre 2008, l'arrondissement de Lille compte **54 324 demandeurs d'emploi en fin de mois de catégorie 1** (DEFM1\*).

En un an, leur nombre a diminué de 0,9% (soit -505).

La catégorie 1 représente 64% de l'ensemble des DEFM au 30 septembre 2008, soit une augmentation de 0,9 point par rapport à fin septembre 2007.

\* DEFM1: Demandeurs d'Emploi en Fin de Mois à la recherche d'un emploi à temps plein et à durée indéterminée, disponibles immédiatement.

### Caractéristiques de la demande d'emploi

Au 30 septembre 2008, dans l'arrondissement de Lille,

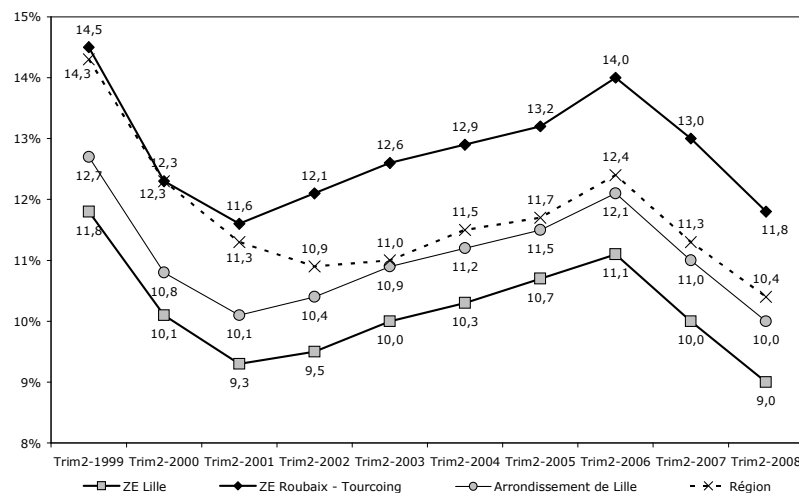
- **43%** des DEFM1 sont des femmes (23 485), soit une diminution de 2,7% par rapport à fin septembre 2007 (-640).
- **23%** des DEFM1 ont moins de 25 ans (12 691), soit une augmentation de 0,4% par rapport à fin septembre 2007 (+49).
- **29%** des DEFM1 sont inscrits depuis un an et plus (15 722), soit une diminution de 5,5% par rapport à fin septembre 2007 (-909).
- **17%** des DEFM1 sont allocataires du Revenu Minimum d'Insertion (9 122), soit une diminution de 15,3% par rapport à fin septembre 2007 (-1 652).
- **42%** des DEFM1 ont un niveau supérieur ou égal au Baccalauréat (22 972), soit une diminution de 1,4% par rapport à fin septembre 2007 (-321).
- **9%** des DEFM1 sont Techniciens - Agents de Maîtrise (4 817), soit une diminution de 4,5% par rapport à fin septembre 2007 (-225).

### Évolution du taux de chômage entre le 2<sup>ème</sup> trimestre 1999 et le 2<sup>ème</sup> trimestre 2008

Au 2<sup>ème</sup> trimestre 2008, le taux de chômage sur l'arrondissement de Lille est de **10,0%**, soit 1,0 point de moins par rapport à au 2<sup>ème</sup> trimestre 2007.

Cette évolution favorable s'observe également à l'échelle des zones d'emploi de Lille (-1,0 point) et de Roubaix-Tourcoing (-1,2 point) et de la Région (-0,9 point).

Le taux de chômage de la zone d'emploi de Lille (9,0%) reste inférieur à celui de la zone d'emploi de Roubaix-Tourcoing (11,8%).



Source : INSEE/ADULM - 2<sup>ème</sup> trimestre 1999 au 2<sup>ème</sup> trimestre 2008

#### CONTACT

##### CBE Lille Métropole

Aurélië THOREL

Chargée d'études

150 rue du Fontenoy 59100 Roubaix

Tél. : 03.59.30.67.30

Mail : a.thorel@cbelille.org

Web : [www.cbelille.org](http://www.cbelille.org)

Le bulletin d'information sur la demande d'emploi est réalisé chaque trimestre en collaboration avec l'ANPE. Il permet de fournir des éléments d'information sur la demande d'emploi pour les communes de plus de 10 000 habitants, les 8 territoires de Lille Métropole Communauté Urbaine, les 5 communautés de communes, les 8 Maisons de l'emploi et les 2 bassins d'emploi composant l'arrondissement de Lille.

Retrouvez prochainement les données sur la demande d'emploi pour l'ensemble des communes de l'arrondissement de Lille sur le site web du CBE.

# Évolution de la demande d'emploi

Diminution de 1% entre le 30 septembre 2007 et le 30 septembre 2008

Communes (> 10 000 habitants en 1999)	DEFM / Catégorie 1				Ensemble des DEFM		
	Nombre	Part	Évolution annuelle		Nombre	Évolution annuelle	
En nbre			En %	En nbre		En %	
Armentières	1 208	66,1%	-74	-5,8%	1 828	-75	-3,9%
Bondues	194	58,6%	+10	+5,4%	331	+4	+1,2%
Comines	381	57,8%	-34	-8,2%	659	-79	-10,7%
Croix	874	63,8%	+7	+0,8%	1 369	-63	-4,4%
Faches-Thumesnil	536	63,7%	+21	+4,1%	841	+26	+3,2%
Halluin	831	63,4%	+24	+3,0%	1 310	-18	-1,4%
Haubourdin	612	63,7%	-3	-0,5%	961	-30	-3,0%
Hem	906	63,8%	+20	+2,3%	1 421	-8	-0,6%
La Madeleine	896	61,9%	-81	-8,3%	1 448	-55	-3,7%
Lambersart	915	64,3%	+17	+1,9%	1 422	-49	-3,3%
Lille-Hellemmes-Lomme	13 457	65,8%	-103	-0,8%	20 448	-540	-2,6%
Loos	954	64,2%	-5	-0,5%	1 487	+21	+1,4%
Lys-lez-Lannoy	501	59,5%	-30	-5,6%	842	-10	-1,2%
Marcq-en-Baroeul	1 111	60,4%	-77	-6,5%	1 840	-149	-7,5%
Marquette-lez-Lille	347	60,6%	-6	-1,7%	573	-25	-4,2%
Mons-en-Baroeul	1 167	63,4%	-41	-3,4%	1 840	-83	-4,3%
Mouvaux	350	59,1%	-1	-0,3%	592	-32	-5,1%
Ronchin	735	62,4%	+22	+3,1%	1 178	+28	+2,4%
Roncq	325	56,9%	-22	-6,3%	571	-3	-0,5%
Roubaix	7 867	68,4%	-9	-0,1%	11 498	-46	-0,4%
Saint-André-lez-Lille	307	54,9%	-8	-2,5%	559	-5	-0,9%
Seclin	464	66,0%	-6	-1,3%	703	-35	-4,7%
Tourcoing	5 606	63,6%	+145	+2,7%	8 815	-25	-0,3%
Villeneuve d'Ascq	2 842	65,1%	-137	-4,6%	4 364	-345	-7,3%
Wasquehal	659	63,2%	+22	+3,5%	1 042	-3	-0,3%
Wattignies	513	61,5%	-34	-6,2%	834	-64	-7,1%
Wattrelos	2 222	62,0%	-20	-0,9%	3 586	-121	-3,3%
<b>Territoires LMCU</b>	<b>51 864</b>	<b>64,1%</b>	<b>-518</b>	<b>-1,0%</b>	<b>80 921</b>	<b>-1 970</b>	<b>-2,4%</b>
Couronne Nord	3 319	60,8%	-98	-2,9%	5 458	-238	-4,2%
Couronne Sud	3 826	62,1%	-75	-1,9%	6 157	-72	-1,2%
La Lys	2 973	62,1%	-109	-3,5%	4 788	-244	-4,8%
Territoire Est	6 727	63,5%	-185	-2,7%	10 601	-454	-4,1%
Territoire Lillois	14 353	65,6%	-184	-1,3%	21 896	-595	-2,6%
Territoire Roubaisien	11 226	66,4%	-52	-0,5%	16 912	-277	-1,6%
Territoire Tourquennois	7 543	62,6%	+163	+2,2%	12 045	-67	-0,6%
Territoire des Weppes	1 897	61,9%	+22	+1,2%	3 064	-23	-0,7%
<b>Communautés de Communes</b>							
CC du Carembault	293	64,7%	+13	+4,6%	453	+14	+3,2%
CC de la Haute-Deûle	745	62,4%	+53	+7,7%	1 193	-18	-1,5%
CC du Pays de Pévèle	836	58,1%	-25	-2,9%	1 439	-9	-0,6%
CC du Pays des Weppes	96	61,5%	+3	+3,2%	156	-17	-9,8%
CC du Sud Pévèlois	431	63,4%	-27	-5,9%	680	-48	-6,6%
<b>Maisons de l'emploi</b>							
MDE Lille Lomme Hellemmes Armentières	14 665	65,8%	-177	-1,2%	22 276	-615	-2,7%
MDE Métropole Nord Ouest	4 282	61,0%	-192	-4,3%	7 015	-317	-4,3%
MDE du Pévèle-Mélantois-Carembault	5 187	61,5%	-55	-1,0%	8 435	-170	-2,0%
MDE de Roubaix-Wattrelos-Leers	10 352	66,6%	-59	-0,6%	15 543	-214	-1,4%
MDE de Tourcoing	5 606	63,6%	+145	+2,7%	8 815	-25	-0,3%
MDE du Val de Marque	3 197	62,6%	+16	+0,5%	5 110	-85	-1,6%
MDE Lys Nord Métropole	2 876	59,4%	-8	-0,3%	4 843	-161	-3,2%
MDE de Villeneuve d'Ascq - Mons-en-Baroeul	4 404	64,2%	-194	-4,2%	6 860	-432	-5,9%
<b>Bassins d'emploi</b>							
BE de Lille	32 228	63,8%	-586	-1,8%	50 510	-1 561	-3,0%
BE de Roubaix - Tourcoing - Vallée de la Lys	22 096	64,2%	+81	+0,4%	34 423	-496	-1,4%
<b>Arrondissement de Lille</b>	<b>54 324</b>	<b>64,0%</b>	<b>-505</b>	<b>-0,9%</b>	<b>84 933</b>	<b>-2 057</b>	<b>-2,4%</b>
Région Nord - Pas de Calais	179 297	62,3%	+2 541	+1,4%	287 788	-4 471	-1,5%

LMCU = Lille Métropole Communauté Urbaine, CC = Communauté de Communes, MDE = Maison de l'Emploi, BE = Bassin d'Emploi  
Source : DRANPE - 30/09/2007 et 30/09/2008 (données brutes)

# Caractéristiques de la demande d'emploi au 30 septembre 2008

## 43% des DEFM1 sont des femmes

Communes (> 10 000 habitants en 1999)	DEFM1 / Femmes				DEFM1 / Hommes			
	Nombre	Part	Évolution annuelle		Nombre	Part	Évolution annuelle	
			En nbre	En %			En nbre	En %
Armentières	520	43,0%	-53	-9,2%	688	57,0%	-21	-3,0%
Bondues	75	38,7%	-11	-12,8%	119	61,3%	+21	+21,4%
Comines	174	45,7%	-17	-8,9%	207	54,3%	-17	-7,6%
Croix	371	42,4%	-38	-9,3%	503	57,6%	+45	+9,8%
Faches-Thumesnil	203	37,9%	-28	-12,1%	333	62,1%	+49	+17,3%
Halluin	365	43,9%	-1	-0,3%	466	56,1%	+25	+5,7%
Haubourdin	286	46,7%	-11	-3,7%	326	53,3%	+8	+2,5%
Hem	374	41,3%	+7	+1,9%	532	58,7%	+13	+2,5%
La Madeleine	415	46,3%	-17	-3,9%	481	53,7%	-64	-11,7%
Lambersart	418	45,7%	-4	-0,9%	497	54,3%	+21	+4,4%
Lille-Hellemmes-Lomme	5 722	42,5%	-113	-1,9%	7 735	57,5%	+10	+0,1%
Loos	397	41,6%	-22	-5,3%	557	58,4%	+17	+3,1%
Lys-lez-Lannoy	233	46,5%	+3	+1,3%	268	53,5%	-33	-11,0%
Marcq-en-Baroeul	514	46,3%	-20	-3,7%	597	53,7%	-57	-8,7%
Marquette-lez-Lille	144	41,5%	-1	-0,7%	203	58,5%	-5	-2,4%
Mons-en-Baroeul	518	44,4%	-22	-4,1%	649	55,6%	-19	-2,8%
Mouvaux	170	48,6%	+13	+8,3%	180	51,4%	-14	-7,2%
Ronchin	326	44,4%	+6	+1,9%	409	55,6%	+16	+4,1%
Roncq	141	43,4%	-23	-14,0%	184	56,6%	+1	+0,5%
Roubaix	3 151	40,1%	-82	-2,5%	4 716	59,9%	+73	+1,6%
Saint-André-lez-Lille	132	43,0%	-25	-15,9%	175	57,0%	+17	+10,8%
Seclin	211	45,5%	-13	-5,8%	253	54,5%	+7	+2,8%
Tourcoing	2 385	42,5%	+28	+1,2%	3 221	57,5%	+117	+3,8%
Villeneuve d'Ascq	1 262	44,4%	-67	-5,0%	1 580	55,6%	-70	-4,2%
Wasquehal	307	46,6%	+11	+3,7%	352	53,4%	+11	+3,2%
Wattignies	205	40,0%	-13	-6,0%	308	60,0%	-21	-6,4%
Wattrelos	957	43,1%	-35	-3,5%	1 265	56,9%	+15	+1,2%
<b>Territoires LMCU</b>	<b>22 337</b>	<b>43,1%</b>	<b>-645</b>	<b>-2,8%</b>	<b>29 527</b>	<b>56,9%</b>	<b>+127</b>	<b>+0,4%</b>
Couronne Nord	1 506	45,4%	-67	-4,3%	1 813	54,6%	-31	-1,7%
Couronne Sud	1 627	42,5%	-105	-6,1%	2 199	57,5%	+30	+1,4%
La Lys	1 339	45,0%	-80	-5,6%	1 634	55,0%	-29	-1,7%
Territoire Est	2 986	44,4%	-91	-3,0%	3 741	55,6%	-94	-2,5%
Territoire Lillois	6 137	42,8%	-130	-2,1%	8 216	57,2%	-54	-0,7%
Territoire Roubaisien	4 592	40,9%	-174	-3,7%	6 634	59,1%	+122	+1,9%
Territoire Tourquennois	3 242	43,0%	+13	+0,4%	4 301	57,0%	+150	+3,6%
Territoire des Weppes	908	47,9%	-11	-1,2%	989	52,1%	+33	+3,5%
<b>Communautés de Communes</b>								
CC du Carembault	134	45,7%	+9	+7,2%	159	54,3%	+4	+2,6%
CC de la Haute-Deûle	354	47,5%	+6	+1,7%	391	52,5%	+47	+13,7%
CC du Pays de Pévèle	389	46,5%	-6	-1,5%	447	53,5%	-19	-4,1%
CC du Pays des Weppes	39	40,6%	+2	+5,4%	57	59,4%	+1	+1,8%
CC du Sud Pévêlois	201	46,6%	-4	-2,0%	230	53,4%	-23	-9,1%
<b>Maisons de l'emploi</b>								
MDE Lille Lomme Hellemmes Armentières	6 242	42,6%	-166	-2,6%	8 423	57,4%	-11	-0,1%
MDE Métropole Nord Ouest	1 943	45,4%	-94	-4,6%	2 339	54,6%	-98	-4,0%
MDE du Pévèle-Mélantois-Carembault	2 321	44,7%	-79	-3,3%	2 866	55,3%	+24	+0,8%
MDE de Roubaix-Wattrelos-Leers	4 221	40,8%	-136	-3,1%	6 131	59,2%	+77	+1,3%
MDE de Tourcoing	2 385	42,5%	+28	+1,2%	3 221	57,5%	+117	+3,8%
MDE du Val de Marque	1 396	43,7%	-24	-1,7%	1 801	56,3%	+40	+2,3%
MDE Lys Nord Métropole	1 298	45,1%	-24	-1,8%	1 578	54,9%	+16	+1,0%
MDE de Villeneuve d'Ascq - Mons-en-Baroeul	1 961	44,5%	-105	-5,1%	2 443	55,5%	-89	-3,5%
<b>Bassins d'emploi</b>								
BE de Lille	14 151	43,9%	-477	-3,3%	18 077	56,1%	-109	-0,6%
BE de Roubaix - Tourcoing - Vallée de la Lys	9 334	42,2%	-163	-1,7%	12 762	57,8%	+244	+1,9%
<b>Arrondissement de Lille</b>	<b>23 485</b>	<b>43,2%</b>	<b>-640</b>	<b>-2,7%</b>	<b>30 839</b>	<b>56,8%</b>	<b>+135</b>	<b>+0,4%</b>
Région Nord - Pas de Calais	80 512	44,9%	+293	+0,4%	98 785	55,1%	+2 248	+2,3%

Source : DRANPE - 30/09/2007 et 30/09/2008 (données brutes)

## 23% des DEFM1 ont moins de 25 ans

Communes (> 10 000 habitants en 1999)	DEFM1 / Moins de 25 ans				DEFM1 / 50 ans et plus			
	Nombre	Part	Évolution annuelle		Nombre	Part	Évolution annuelle	
			En nbre	En %			En nbre	En %
Armentières	307	25,4%	-27	-8,1%	132	10,9%	+8	+6,5%
Bondues	32	16,5%	+10	+45,5%	43	22,2%	+7	+19,4%
Comines	107	28,1%	-13	-10,8%	45	11,8%	+3	+7,1%
Croix	209	23,9%	+21	+11,2%	117	13,4%	+2	+1,7%
Faches-Thumesnil	147	27,4%	+33	+28,9%	65	12,1%	-7	-9,7%
Halluin	201	24,2%	+13	+6,9%	135	16,2%	-1	-0,7%
Haubourdin	185	30,2%	+18	+10,8%	76	12,4%	+10	+15,2%
Hem	227	25,1%	+22	+10,7%	112	12,4%	-4	-3,4%
La Madeleine	179	20,0%	-7	-3,8%	104	11,6%	-8	-7,1%
Lambersart	198	21,6%	+18	+10,0%	116	12,7%	-15	-11,5%
Lille-Hellemmes-Lomme	2 868	21,3%	-120	-4,0%	1 316	9,8%	-26	-1,9%
Loos	267	28,0%	+26	+10,8%	120	12,6%	-5	-4,0%
Lys-lez-Lannoy	129	25,7%	-15	-10,4%	68	13,6%	-10	-12,8%
Marcq-en-Baroeul	226	20,3%	-17	-7,0%	152	13,7%	-21	-12,1%
Marquette-lez-Lille	104	30,0%	-8	-7,1%	44	12,7%	-4	-8,3%
Mons-en-Baroeul	285	24,4%	+19	+7,1%	128	11,0%	+4	+3,2%
Mouvaux	72	20,6%	+7	+10,8%	57	16,3%	+2	+3,6%
Ronchin	167	22,7%	-5	-2,9%	85	11,6%	+11	+14,9%
Roncq	80	24,6%	+7	+9,6%	38	11,7%	-12	-24,0%
Roubaix	1 695	21,5%	-42	-2,4%	933	11,9%	+34	+3,8%
Saint-André-lez-Lille	63	20,5%	+2	+3,3%	42	13,7%	-3	-6,7%
Seclin	146	31,5%	+29	+24,8%	63	13,6%	+1	+1,6%
Tourcoing	1 396	24,9%	+99	+7,6%	625	11,1%	-49	-7,3%
Villeneuve d'Ascq	556	19,6%	-49	-8,1%	344	12,1%	-23	-6,3%
Wasquehal	137	20,8%	-8	-5,5%	98	14,9%	+3	+3,2%
Wattignies	123	24,0%	-20	-14,0%	68	13,3%	+10	+17,2%
Wattrelos	605	27,2%	+7	+1,2%	266	12,0%	+5	+1,9%
<b>Territoires LMCU</b>	<b>12 067</b>	<b>23,3%</b>	<b>+28</b>	<b>+0,2%</b>	<b>6 172</b>	<b>11,9%</b>	<b>-111</b>	<b>-1,8%</b>
Couronne Nord	761	22,9%	+12	+1,6%	454	13,7%	-59	-11,5%
Couronne Sud	1 018	26,6%	+40	+4,1%	515	13,5%	+19	+3,8%
La Lys	766	25,8%	-48	-5,9%	382	12,8%	+16	+4,4%
Territoire Est	1 516	22,5%	-7	-0,5%	850	12,6%	-43	-4,8%
Territoire Lillois	3 047	21,2%	-127	-4,0%	1 420	9,9%	-34	-2,3%
Territoire Roubaisien	2 567	22,9%	-31	-1,2%	1 375	12,2%	+46	+3,5%
Territoire Tourquennois	1 851	24,5%	+147	+8,6%	927	12,3%	-63	-6,4%
Territoire des Weppes	541	28,5%	+42	+8,4%	249	13,1%	+7	+2,9%
<b>Communautés de Communes</b>								
CC du Carembault	68	23,2%	+7	+11,5%	59	20,1%	+5	+9,3%
CC de la Haute-Deûle	219	29,4%	+32	+17,1%	96	12,9%	+22	+29,7%
CC du Pays de Pévèle	176	21,1%	-20	-10,2%	141	16,9%	-12	-7,8%
CC du Pays des Weppes	31	32,3%	+4	+14,8%	19	19,8%	-4	-17,4%
CC du Sud Pévêlois	115	26,7%	-1	-0,9%	48	11,1%	-9	-15,8%
<b>Maisons de l'emploi</b>								
MDE Lille Lomme Hellemmes Armentières	3 175	21,7%	-147	-4,4%	1 448	9,9%	-18	-1,2%
MDE Métropole Nord Ouest	954	22,3%	-4	-0,4%	560	13,1%	-60	-9,7%
MDE du Pévèle-Mélantois-Carembault	1 332	25,7%	+39	+3,0%	738	14,2%	+24	+3,4%
MDE de Roubaix-Wattrelos-Leers	2 358	22,8%	-52	-2,2%	1 258	12,2%	+44	+3,6%
MDE de Tourcoing	1 396	24,9%	+99	+7,6%	625	11,1%	-49	-7,3%
MDE du Val de Marque	771	24,1%	+20	+2,7%	433	13,5%	-9	-2,0%
MDE Lys Nord Métropole	694	24,1%	+24	+3,6%	441	15,3%	-15	-3,3%
MDE de Villeneuve d'Ascq - Mons-en-Baroeul	954	21,7%	-6	-0,6%	534	12,1%	-32	-5,7%
<b>Bassins d'emploi</b>								
BE de Lille	7 450	23,1%	-42	-0,6%	3 783	11,7%	-79	-2,0%
BE de Roubaix - Tourcoing - Vallée de la Lys	5 241	23,7%	+91	+1,8%	2 763	12,5%	-32	-1,1%
<b>Arrondissement de Lille</b>	<b>12 691</b>	<b>23,4%</b>	<b>+49</b>	<b>+0,4%</b>	<b>6 546</b>	<b>12,0%</b>	<b>-111</b>	<b>-1,7%</b>
Région Nord - Pas de Calais	49 252	27,5%	+1 568	+3,3%	21 309	11,9%	-205	-1,0%

Source : DRANPE - 30/09/2007 et 30/09/2008 (données brutes)

## 29% des DEFM1 sont inscrits depuis plus d'un an

Communes (> 10 000 habitants en 1999)	DEFM1 / DELD*				DEFM1 / DETLD**			
	Nombre	Part	Évolution annuelle		Nombre	Part	Évolution annuelle	
			En nbre	En %			En nbre	En %
Armentières	308	25,5%	-69	-18,3%	133	11,0%	-14	-9,5%
Bondues	53	27,3%	-11	-17,2%	22	11,3%	-1	-4,3%
Comines	114	29,9%	-6	-5,0%	52	13,6%	-11	-17,5%
Croix	254	29,1%	-40	-13,6%	115	13,2%	-37	-24,3%
Faches-Thumesnil	146	27,2%	-20	-12,0%	69	12,9%	-4	-5,5%
Halluin	248	29,8%	+10	+4,2%	106	12,8%	-14	-11,7%
Haubourdin	148	24,2%	-22	-12,9%	62	10,1%	-26	-29,5%
Hem	307	33,9%	+8	+2,7%	145	16,0%	-5	-3,3%
La Madeleine	258	28,8%	-9	-3,4%	94	10,5%	-29	-23,6%
Lambersart	247	27,0%	-12	-4,6%	111	12,1%	-11	-9,0%
Lille-Hellemmes-Lomme	3 688	27,4%	-72	-1,9%	1 651	12,3%	-103	-5,9%
Loos	258	27,0%	-39	-13,1%	130	13,6%	-16	-11,0%
Lys-lez-Lannoy	185	36,9%	+15	+8,8%	87	17,4%	-2	-2,2%
Marcq-en-Baroeul	299	26,9%	-36	-10,7%	118	10,6%	-27	-18,6%
Marquette-lez-Lille	79	22,8%	-13	-14,1%	33	9,5%	-19	-36,5%
Mons-en-Baroeul	369	31,6%	-11	-2,9%	173	14,8%	-14	-7,5%
Mouvaux	101	28,9%	-11	-9,8%	54	15,4%	+5	+10,2%
Ronchin	209	28,4%	+8	+4,0%	85	11,6%	-7	-7,6%
Roncq	91	28,0%	-21	-18,8%	33	10,2%	-20	-37,7%
Roubaix	2 460	31,3%	-113	-4,4%	1 176	14,9%	-117	-9,0%
Saint-André-lez-Lille	68	22,1%	-8	-10,5%	21	6,8%	-3	-12,5%
Seclin	103	22,2%	-23	-18,3%	50	10,8%	-16	-24,2%
Tourcoing	1 723	30,7%	-145	-7,8%	836	14,9%	-155	-15,6%
Villeneuve d'Ascq	889	31,3%	-35	-3,8%	398	14,0%	-57	-12,5%
Wasquehal	189	28,7%	+5	+2,7%	77	11,7%	+0	+0,0%
Wattignies	155	30,2%	+5	+3,3%	66	12,9%	-3	-4,3%
Wattrelos	762	34,3%	-26	-3,3%	360	16,2%	-50	-12,2%
<b>Territoires LMCU</b>	<b>15 097</b>	<b>29,1%</b>	<b>-817</b>	<b>-5,1%</b>	<b>6 850</b>	<b>13,2%</b>	<b>-864</b>	<b>-11,2%</b>
Couronne Nord	865	26,1%	-65	-7,0%	346	10,4%	-71	-17,0%
Couronne Sud	1 047	27,4%	-98	-8,6%	483	12,6%	-59	-10,9%
La Lys	770	25,9%	-138	-15,2%	325	10,9%	-67	-17,1%
Territoire Est	2 145	31,9%	-28	-1,3%	977	14,5%	-89	-8,3%
Territoire Lillois	3 946	27,5%	-81	-2,0%	1 745	12,2%	-132	-7,0%
Territoire Roubaisien	3 569	31,8%	-183	-4,9%	1 698	15,1%	-216	-11,3%
Territoire Tourquennois	2 284	30,3%	-176	-7,2%	1 075	14,3%	-193	-15,2%
Territoire des Weppes	471	24,8%	-48	-9,2%	201	10,6%	-37	-15,5%
<b>Communautés de Communes</b>								
CC du Carembault	76	25,9%	-5	-6,2%	32	10,9%	-5	-13,5%
CC de la Haute-Deûle	174	23,4%	-25	-12,6%	78	10,5%	-9	-10,3%
CC du Pays de Pévèle	225	26,9%	-28	-11,1%	100	12,0%	-15	-13,0%
CC du Pays des Weppes	22	22,9%	-8	-26,7%	9	9,4%	-5	-35,7%
CC du Sud Pévêlois	112	26,0%	-26	-18,8%	47	10,9%	-5	-9,6%
<b>Maisons de l'emploi</b>								
MDE Lille Lomme Hellemmes Armentières	3 996	27,2%	-141	-3,4%	1 784	12,2%	-117	-6,2%
MDE Métropole Nord Ouest	1 141	26,6%	-79	-6,5%	446	10,4%	-107	-19,3%
MDE du Pévèle-Mélantois-Carembault	1 367	26,4%	-150	-9,9%	603	11,6%	-79	-11,6%
MDE de Roubaix-Wattrelos-Leers	3 315	32,0%	-143	-4,1%	1 583	15,3%	-179	-10,2%
MDE de Tourcoing	1 723	30,7%	-145	-7,8%	836	14,9%	-155	-15,6%
MDE du Val de Marque	1 025	32,1%	-3	-0,3%	465	14,5%	-46	-9,0%
MDE Lys Nord Métropole	835	29,0%	-49	-5,5%	361	12,6%	-60	-14,3%
MDE de Villeneuve d'Ascq - Mons-en-Baroeul	1 374	31,2%	-65	-4,5%	627	14,2%	-80	-11,3%
<b>Bassins d'emploi</b>								
BE de Lille	8 803	27,3%	-572	-6,1%	3 867	12,0%	-461	-10,7%
BE de Roubaix - Tourcoing - Vallée de la Lys	6 919	31,3%	-337	-4,6%	3 255	14,7%	-441	-11,9%
<b>Arrondissement de Lille</b>	<b>15 722</b>	<b>28,9%</b>	<b>-909</b>	<b>-5,5%</b>	<b>7 122</b>	<b>13,1%</b>	<b>-902</b>	<b>-11,2%</b>
Région Nord - Pas de Calais	54 237	30,2%	-1 911	-3,4%	24 957	13,9%	-2 467	-9,0%

\* DELD : Demandeurs d'Emploi de Longue Durée (inscrits depuis 1 an et plus)

\*\* DETLD : Demandeurs d'Emploi de Très Longue Durée (inscrits depuis 2 ans et plus)

Source : DRANPE - 30/09/2007 et 30/09/2008 (données brutes)

## 17% des DEFM1 sont allocataires du RMI

Communes (> 10 000 habitants en 1999)	DEFM1 / Allocataires du RMI				DEFM1 / Non allocataires du RMI				
	Nombre	Part	Évolution annuelle		Nombre	Part	Évolution annuelle		
			En nbre	En %			En nbre	En %	
Armentières	221	18,3%	-55	-19,9%	987	81,7%	-19	-1,9%	
Bondues	10	5,2%	+1	+11,1%	184	94,8%	+9	+5,1%	
Comines	32	8,4%	-16	-33,3%	349	91,6%	-18	-4,9%	
Croix	118	13,5%	-23	-16,3%	756	86,5%	+30	+4,1%	
Faches-Thumesnil	75	14,0%	-17	-18,5%	461	86,0%	+38	+9,0%	
Halluin	84	10,1%	-16	-16,0%	747	89,9%	+40	+5,7%	
Haubourdin	69	11,3%	-2	-2,8%	543	88,7%	-1	-0,2%	
Hem	185	20,4%	-6	-3,1%	721	79,6%	+26	+3,7%	
La Madeleine	104	11,6%	-58	-35,8%	792	88,4%	-23	-2,8%	
Lambersart	118	12,9%	-29	-19,7%	797	87,1%	+46	+6,1%	
Lille-Hellemmes-Lomme	2 776	20,6%	-563	-16,9%	10 681	79,4%	+460	+4,5%	
Loos	162	17,0%	-11	-6,4%	792	83,0%	+6	+0,8%	
Lys-lez-Lannoy	56	11,2%	-18	-24,3%	445	88,8%	-12	-2,6%	
Marcq-en-Baroeul	124	11,2%	-20	-13,9%	987	88,8%	-57	-5,5%	
Marquette-lez-Lille	37	10,7%	-8	-17,8%	310	89,3%	+2	+0,6%	
Mons-en-Baroeul	206	17,7%	-67	-24,5%	961	82,3%	+26	+2,8%	
Mouvaux	31	8,9%	+7	+29,2%	319	91,1%	-8	-2,4%	
Ronchin	119	16,2%	-26	-17,9%	616	83,8%	+48	+8,5%	
Roncq	22	6,8%	-10	-31,3%	303	93,2%	-12	-3,8%	
Roubaix	1 884	23,9%	-237	-11,2%	5 983	76,1%	+228	+4,0%	
Saint-André-lez-Lille	33	10,7%	-9	-21,4%	274	89,3%	+1	+0,4%	
Seclin	56	12,1%	-26	-31,7%	408	87,9%	+20	+5,2%	
Tourcoing	1 051	18,7%	-100	-8,7%	4 555	81,3%	+245	+5,7%	
Villeneuve d'Ascq	478	16,8%	-83	-14,8%	2 364	83,2%	-54	-2,2%	
Wasquehal	55	8,3%	-25	-31,3%	604	91,7%	+47	+8,4%	
Wattignies	84	16,4%	-13	-13,4%	429	83,6%	-21	-4,7%	
Wattrelos	282	12,7%	-67	-19,2%	1 940	87,3%	+47	+2,5%	
<b>Territoires LMCU</b>									
Couronne Nord	363	10,9%	-82	-18,4%	2 956	89,1%	-16	-0,5%	
Couronne Sud	553	14,5%	-99	-15,2%	3 273	85,5%	+24	+0,7%	
La Lys	373	12,5%	-99	-21,0%	2 600	87,5%	-10	-0,4%	
Territoire Est	1 029	15,3%	-223	-17,8%	5 698	84,7%	+38	+0,7%	
Territoire Lillois	2 880	20,1%	-621	-17,7%	11 473	79,9%	+437	+4,0%	
Territoire Roubaisien	2 306	20,5%	-343	-12,9%	8 920	79,5%	+291	+3,4%	
Territoire Tourquennois	1 210	16,0%	-119	-9,0%	6 333	84,0%	+282	+4,7%	
Territoire des Weppes	196	10,3%	-7	-3,4%	1 701	89,7%	+29	+1,7%	
<b>Communautés de Communes</b>									
CC du Carembault	25	8,5%	-6	-19,4%	268	91,5%	+19	+7,6%	
CC de la Haute-Deûle	61	8,2%	-23	-27,4%	684	91,8%	+76	+12,5%	
CC du Pays de Pévèle	52	6,2%	-21	-28,8%	784	93,8%	-4	-0,5%	
CC du Pays des Weppes	5	5,2%	-2	-28,6%	91	94,8%	+5	+5,8%	
CC du Sud Pévêlois	64	14,8%	-6	-8,6%	367	85,2%	-21	-5,4%	
<b>Maisons de l'emploi</b>									
MDE Lille Lomme Hellemmes Armentières	2 997	20,4%	-618	-17,1%	11 668	79,6%	+441	+3,9%	
MDE Métropole Nord Ouest	471	11,0%	-143	-23,3%	3 811	89,0%	-49	-1,3%	
MDE du Pévèle-Mélantois-Carembault	594	11,5%	-144	-19,5%	4 593	88,5%	+89	+2,0%	
MDE de Roubaix-Wattrelos-Leers	2 188	21,1%	-320	-12,8%	8 164	78,9%	+261	+3,3%	
MDE de Tourcoing	1 051	18,7%	-100	-8,7%	4 555	81,3%	+245	+5,7%	
MDE du Val de Marque	434	13,6%	-76	-14,9%	2 763	86,4%	+92	+3,4%	
MDE Lys Nord Métropole	226	7,9%	-44	-16,3%	2 650	92,1%	+36	+1,4%	
MDE de Villeneuve d'Ascq - Mons-en-Baroeul	713	16,2%	-170	-19,3%	3 691	83,8%	-24	-0,6%	
<b>Bassins d'emploi</b>									
BE de Lille	5 215	16,2%	-1 109	-17,5%	27 013	83,8%	+523	+2,0%	
BE de Roubaix - Tourcoing - Vallée de la Lys	3 907	17,7%	-543	-12,2%	18 189	82,3%	+624	+3,6%	
<b>Arrondissement de Lille</b>									
Région Nord - Pas de Calais	9 122	16,8%	-1 652	-15,3%	45 202	83,2%	+1 147	+2,6%	
	33 112	18,5%	-3 720	-10,1%	146 185	81,5%	+6 261	+4,5%	

\* Il s'agit ici du nombre de DEFM de catégorie 1 allocataires du RMI et non du nombre total d'allocataires du RMI d'un territoire. En effet, un allocataire du RMI n'est pas nécessairement inscrit en tant que demandeur d'emploi. Ce chiffre est obtenu grâce à un rapprochement mensuel des fichiers CAF et ANPE. Les demandeurs d'emploi bénéficiant d'une mesure d'aide à l'emploi n'appartiennent pas à la catégorie 1.

Source : DRANPE - 30/09/2007 et 30/09/2008 (données brutes)

## 42% des DEFM1 ont au moins le BAC

Communes (> 10 000 habitants en 1999)	DEFM1 / Au moins le BAC				DEFM1 / Sans diplôme*			
	Nombre	Part	Évolution annuelle		Nombre	Part	Évolution annuelle	
			En nbre	En %			En nbre	En %
Armentières	391	32,4%	-10	-2,5%	272	22,5%	-27	-9,0%
Bondues	138	71,1%	+0	+0,0%	9	4,6%	-4	-30,8%
Comines	128	33,6%	-25	-16,3%	90	23,6%	-12	-11,8%
Croix	379	43,4%	-10	-2,6%	160	18,3%	+1	+0,6%
Faches-Thumesnil	224	41,8%	-9	-3,9%	101	18,8%	-2	-1,9%
Halluin	279	33,6%	+15	+5,7%	183	22,0%	-5	-2,7%
Haubourdin	201	32,8%	-7	-3,4%	128	20,9%	-5	-3,8%
Hem	289	31,9%	-14	-4,6%	217	24,0%	+13	+6,4%
La Madeleine	480	53,6%	-46	-8,7%	143	16,0%	-8	-5,3%
Lambersart	493	53,9%	+15	+3,1%	138	15,1%	-2	-1,4%
Lille-Hellemmes-Lomme	6 763	50,3%	-32	-0,5%	2 572	19,1%	-11	-0,4%
Loos	345	36,2%	+7	+2,1%	204	21,4%	-35	-14,6%
Lys-lez-Lannoy	196	39,1%	+0	+0,0%	90	18,0%	-24	-21,1%
Marcq-en-Baroeul	620	55,8%	-53	-7,9%	140	12,6%	-35	-20,0%
Marquette-lez-Lille	128	36,9%	-14	-9,9%	74	21,3%	+15	+25,4%
Mons-en-Baroeul	505	43,3%	+9	+1,8%	240	20,6%	-43	-15,2%
Mouvaux	209	59,7%	+4	+2,0%	46	13,1%	-2	-4,2%
Ronchin	296	40,3%	-7	-2,3%	138	18,8%	+3	+2,2%
Roncq	165	50,8%	+15	+10,0%	48	14,8%	-3	-5,9%
Roubaix	2 435	31,0%	+11	+0,5%	2 205	28,0%	-87	-3,8%
Saint-André-lez-Lille	134	43,6%	-21	-13,5%	65	21,2%	+13	+25,0%
Seclin	172	37,1%	-4	-2,3%	107	23,1%	+2	+1,9%
Tourcoing	1 854	33,1%	+23	+1,3%	1 333	23,8%	+29	+2,2%
Villeneuve d'Ascq	1 485	52,3%	-31	-2,0%	449	15,8%	-33	-6,8%
Wasquehal	334	50,7%	+23	+7,4%	81	12,3%	-14	-14,7%
Wattignies	230	44,8%	-6	-2,5%	85	16,6%	-19	-18,3%
Wattrelos	697	31,4%	-36	-4,9%	491	22,1%	+8	+1,7%
<b>Territoires LMCU</b>	<b>21 845</b>	<b>42,1%</b>	<b>-328</b>	<b>-1,5%</b>	<b>10 633</b>	<b>20,5%</b>	<b>-348</b>	<b>-3,2%</b>
Couronne Nord	1 658	50,0%	-87	-5,0%	532	16,0%	-18	-3,3%
Couronne Sud	1 569	41,0%	-57	-3,5%	730	19,1%	-61	-7,7%
La Lys	1 097	36,9%	-48	-4,2%	607	20,4%	-45	-6,9%
Territoire Est	3 159	47,0%	-23	-0,7%	1 166	17,3%	-122	-9,5%
Territoire Lillois	7 243	50,5%	-78	-1,1%	2 715	18,9%	-19	-0,7%
Territoire Roubaisien	3 622	32,3%	-53	-1,4%	2 906	25,9%	-79	-2,6%
Territoire Tourquennois	2 768	36,7%	+54	+2,0%	1 656	22,0%	+21	+1,3%
Territoire des Weppes	729	38,4%	-36	-4,7%	321	16,9%	-25	-7,2%
<b>Communautés de Communes</b>								
CC du Carembault	162	55,3%	+16	+11,0%	34	11,6%	-7	-17,1%
CC de la Haute-Deûle	298	40,0%	-8	-2,6%	126	16,9%	+9	+7,7%
CC du Pays de Pévèle	433	51,8%	+8	+1,9%	118	14,1%	-18	-13,2%
CC du Pays des Weppes	58	60,4%	+5	+9,4%	6	6,3%	-5	-45,5%
CC du Sud Pévêlois	150	34,8%	-14	-8,5%	69	16,0%	-18	-20,7%
<b>Maisons de l'emploi</b>								
MDE Lille Lomme Hellemmes Armentières	7 154	48,8%	-42	-0,6%	2 844	19,4%	-38	-1,3%
MDE Métropole Nord Ouest	2 165	50,6%	-137	-6,0%	682	15,9%	-30	-4,2%
MDE du Pévèle-Mélantois-Carembault	2 273	43,8%	-52	-2,2%	863	16,6%	-74	-7,9%
MDE de Roubaix-Wattrelos-Leers	3 243	31,3%	-43	-1,3%	2 746	26,5%	-80	-2,8%
MDE de Tourcoing	1 854	33,1%	+23	+1,3%	1 333	23,8%	+29	+2,2%
MDE du Val de Marque	1 319	41,3%	+3	+0,2%	582	18,2%	-34	-5,5%
MDE Lys Nord Métropole	1 260	43,8%	+9	+0,7%	527	18,3%	-29	-5,2%
MDE de Villeneuve d'Ascq - Mons-en-Baroeul	2 219	50,4%	-36	-1,6%	744	16,9%	-87	-10,5%
<b>Bassins d'emploi</b>								
BE de Lille	15 266	47,4%	-306	-2,0%	5 793	18,0%	-278	-4,6%
BE de Roubaix - Tourcoing - Vallée de la Lys	7 706	34,9%	-15	-0,2%	5 199	23,5%	-117	-2,2%
<b>Arrondissement de Lille</b>	<b>22 972</b>	<b>42,3%</b>	<b>-321</b>	<b>-1,4%</b>	<b>10 992</b>	<b>20,2%</b>	<b>-395</b>	<b>-3,5%</b>
Région Nord - Pas de Calais	64 602	36,0%	+740	+1,2%	35 112	19,6%	-890	-2,5%

\* Sans diplôme : Niveau VI (niveau fin de scolarité obligatoire) et V bis (niveau du certificat de formation professionnelle)

Source : DRANPE - 30/09/2007 et 30/09/2008 (données brutes)

## 9% des DEFM1 sont Techniciens - Agents de Maîtrise

Communes (> 10 000 habitants en 1999)	DEFM1 / Techniciens - Agents de Maîtrise				DEFM1 / Employés non qualifiés			
	Nombre	Part	Évolution annuelle		Nombre	Part	Évolution annuelle	
			En nbre	En %			En nbre	En %
Armentières	68	5,6%	-7	-9,3%	304	25,2%	-35	-10,3%
Bondues	30	15,5%	+1	+3,4%	25	12,9%	+8	+47,1%
Comines	30	7,9%	+1	+3,4%	71	18,6%	-9	-11,3%
Croix	71	8,1%	-7	-9,0%	224	25,6%	+26	+13,1%
Faches-Thumesnil	62	11,6%	-2	-3,1%	107	20,0%	+5	+4,9%
Halluin	58	7,0%	+6	+11,5%	168	20,2%	+4	+2,4%
Haubourdin	36	5,9%	+5	+16,1%	158	25,8%	+0	+0,0%
Hem	48	5,3%	-1	-2,0%	203	22,4%	+20	+10,9%
La Madeleine	122	13,6%	-4	-3,2%	168	18,8%	+5	+3,1%
Lammersart	121	13,2%	-25	-17,1%	164	17,9%	+23	+16,3%
Lille-Hellemmes-Lomme	1 505	11,2%	-9	-0,6%	2 960	22,0%	-91	-3,0%
Loos	73	7,7%	+16	+28,1%	250	26,2%	+13	+5,5%
Lys-lez-Lannoy	37	7,4%	-13	-26,0%	114	22,8%	-5	-4,2%
Marcq-en-Baroeul	162	14,6%	-1	-0,6%	157	14,1%	-22	-12,3%
Marquette-lez-Lille	24	6,9%	-22	-47,8%	72	20,7%	+5	+7,5%
Mons-en-Baroeul	81	6,9%	+11	+15,7%	342	29,3%	+10	+3,0%
Mouvoux	56	16,0%	+11	+24,4%	65	18,6%	+9	+16,1%
Ronchin	70	9,5%	-6	-7,9%	178	24,2%	-6	-3,3%
Roncq	40	12,3%	-2	-4,8%	58	17,8%	-2	-3,3%
Roubaix	329	4,2%	-56	-14,5%	2 271	28,9%	+197	+9,5%
Saint-André-lez-Lille	38	12,4%	-10	-20,8%	58	18,9%	+3	+5,5%
Seclin	32	6,9%	-2	-5,9%	76	16,4%	-3	-3,8%
Tourcoing	313	5,6%	-31	-9,0%	1 327	23,7%	+57	+4,5%
Villeneuve d'Ascq	380	13,4%	-42	-10,0%	585	20,6%	-11	-1,8%
Wasquehal	78	11,8%	+9	+13,0%	122	18,5%	-1	-0,8%
Wattignies	40	7,8%	+0	+0,0%	109	21,2%	-37	-25,3%
Wattrelos	115	5,2%	-7	-5,7%	575	25,9%	-40	-6,5%
<b>Territoires LMCU</b>	<b>4 580</b>	<b>8,8%</b>	<b>-207</b>	<b>-4,3%</b>	<b>11 867</b>	<b>22,9%</b>	<b>+80</b>	<b>+0,7%</b>
Couronne Nord	421	12,7%	-44	-9,5%	568	17,1%	+0	+0,0%
Couronne Sud	334	8,7%	-14	-4,0%	843	22,0%	-32	-3,7%
La Lys	244	8,2%	-20	-7,6%	635	21,4%	-79	-11,1%
Territoire Est	709	10,5%	-39	-5,2%	1 486	22,1%	+32	+2,2%
Territoire Lillois	1 627	11,3%	-13	-0,8%	3 128	21,8%	-86	-2,7%
Territoire Roubaisien	541	4,8%	-67	-11,0%	3 123	27,8%	+177	+6,0%
Territoire Tourquennois	524	6,9%	-22	-4,0%	1 682	22,3%	+85	+5,3%
Territoire des Weppes	180	9,5%	+12	+7,1%	402	21,2%	-17	-4,1%
<b>Communautés de Communes</b>								
CC du Carembault	35	11,9%	-5	-12,5%	49	16,7%	+12	+32,4%
CC de la Haute-Deûle	56	7,5%	+0	+0,0%	121	16,2%	+9	+8,0%
CC du Pays de Pévèle	107	12,8%	+3	+2,9%	125	15,0%	+3	+2,5%
CC du Pays des Weppes	16	16,7%	-3	-15,8%	17	17,7%	-3	-15,0%
CC du Sud Pévèlois	20	4,6%	-9	-31,0%	80	18,6%	+4	+5,3%
<b>Maisons de l'emploi</b>								
MDE Lille Lomme Hellemmes Armentières	1 573	10,7%	-16	-1,0%	3 264	22,3%	-126	-3,7%
MDE Métropole Nord Ouest	548	12,8%	-53	-8,8%	748	17,5%	+3	+0,4%
MDE du Pévèle-Mélantois-Carembault	478	9,2%	-44	-8,4%	958	18,5%	-25	-2,5%
MDE de Roubaix-Wattrelos-Leers	470	4,5%	-60	-11,3%	2 899	28,0%	+151	+5,5%
MDE de Tourcoing	313	5,6%	-31	-9,0%	1 327	23,7%	+57	+4,5%
MDE du Val de Marque	254	7,9%	-15	-5,6%	720	22,5%	+50	+7,5%
MDE Lys Nord Métropole	298	10,4%	+6	+2,1%	529	18,4%	+8	+1,5%
MDE de Villeneuve d'Ascq - Mons-en-Baroeul	526	11,9%	-31	-5,6%	990	22,5%	+8	+0,8%
<b>Bassins d'emploi</b>								
BE de Lille	3 479	10,8%	-121	-3,4%	6 773	21,0%	-158	-2,3%
BE de Roubaix - Tourcoing - Vallée de la Lys	1 338	6,1%	-104	-7,2%	5 494	24,9%	+265	+5,1%
<b>Arrondissement de Lille</b>	<b>4 817</b>	<b>8,9%</b>	<b>-225</b>	<b>-4,5%</b>	<b>12 267</b>	<b>22,6%</b>	<b>+107</b>	<b>+0,9%</b>
Région Nord - Pas de Calais	11 058	6,2%	-459	-4,0%	40 940	22,8%	+716	+1,8%

Source : DRANPE - 30/09/2007 et 30/09/2008 (données brutes)