



### Arrondissement de Lille

124 communes  
880 km<sup>2</sup>

1 200 054 habitants (INSEE RP2007)

Au 30 juin 2010, l'arrondissement de Lille compte **96 672 demandeurs d'emploi** inscrits en fin de mois à Pôle Emploi de catégorie **A,B,C\***.

En un an, leur nombre a augmenté de 10% (soit +8 799).

\* La **catégorie A** regroupe les demandeurs d'emploi tenus de faire des actes positifs de recherche d'emploi, sans emploi; la **catégorie B** ceux tenus de faire des actes positifs de recherche d'emploi, ayant exercé une activité réduite courte, c'est à dire de 78 heures ou moins au cours du mois; la **catégorie C** ceux tenus de faire des actes positifs de recherche d'emploi, ayant exercé une activité réduite longue, c'est à dire de plus de 78 heures au cours du mois. La **catégorie A,B,C** regroupe les demandeurs d'emploi tenus de faire des actes positifs de recherche d'emploi; elle correspond aux anciennes catégories 1, 2, 3, 6, 7 et 8.

## Caractéristiques de la demande d'emploi

Au 30 juin 2010, dans l'arrondissement de Lille,

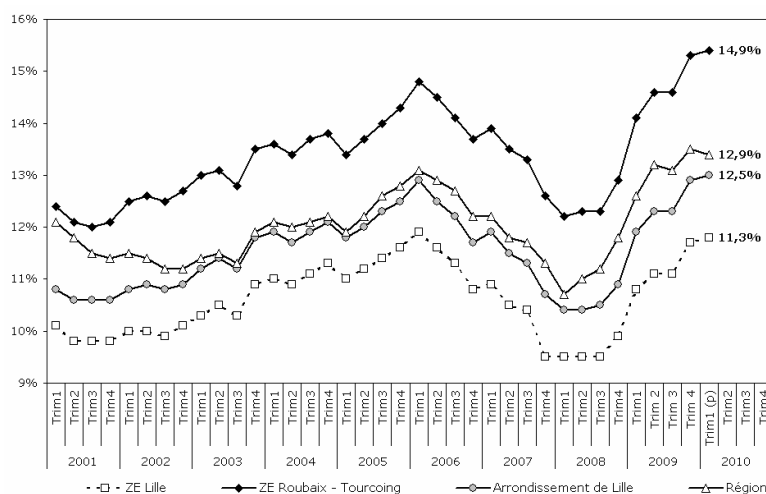
- **46%** des demandeurs d'emploi de catégorie A,B,C **sont des femmes** (42 263), soit une augmentation de 11% par rapport à fin juin 2009 (+4 228).
- **17%** des demandeurs d'emploi de catégorie A,B,C **ont moins de 25 ans** (16 034), soit une augmentation de 4% par rapport à fin juin 2009 (+633).
- **39%** des demandeurs d'emploi de catégorie A,B,C **sont inscrits depuis un an et plus** (35 800), soit une augmentation de 24% par rapport à fin juin 2009 (+6 961).
- **26%** des demandeurs d'emploi de catégorie A,B,C **sont allocataires du Revenu de Solidarité Active** (24 497), soit une augmentation de 49% par rapport à fin juin 2009 (+8 087).
- **42%** des demandeurs d'emploi de catégorie A,B,C **ont un niveau supérieur ou égal au Baccalauréat** (39 206), soit une augmentation de 11% par rapport à fin juin 2009 (+4 028).
- **9%** des demandeurs d'emploi de catégorie A,B,C **sont Techniciens - Agents de Maîtrise** (8 223), soit une augmentation de 12% par rapport à fin juin 2009 (+868).

**Au 1<sup>er</sup> trimestre 2010, le taux de chômage dans l'arrondissement de Lille est de 12,5%**, soit 0,1 point de plus par rapport au 4<sup>ème</sup> trimestre 2009.

Cette évolution à la hausse s'observe également à l'échelle des zones d'emploi de Lille (+0,1 point) et de Roubaix-Tourcoing (+0,1 point). A l'inverse, la Région voit son taux de chômage diminué de 0,1 point entre le 4<sup>ème</sup> trimestre 2009 et le 1<sup>er</sup> trimestre 2010.

Le taux de chômage de la zone d'emploi de Lille (11,3%) reste inférieur à celui de la zone d'emploi de Roubaix-Tourcoing (14,9%).

## Évolution du taux de chômage entre le 1<sup>er</sup> trimestre 2001 et le 1<sup>er</sup> trimestre 2010



Source : INSEE/OPELM - 1<sup>er</sup> trimestre 2001v au 1<sup>er</sup> trimestre 2010 (provisoire)

### CONTACT CBE Lille Métropole

Aurélien THOREL

Chargée d'études

150 rue du Fontenoy

59100 Roubaix

Tél. : 03 59 30 67 30

Mail : a.thorel@cbelille.org

**Le bulletin d'information sur la demande d'emploi** est réalisé chaque trimestre en collaboration avec Pôle Emploi. Il permet de fournir des éléments d'information sur la demande d'emploi pour les communes de plus de 10 000 habitants, les 8 territoires de Lille Métropole Communauté Urbaine, les 5 communautés de communes, les 8 Maisons de l'emploi et les 2 bassins d'emploi composant l'arrondissement de Lille.

**L'ensemble des bulletins sur la demande d'emploi est disponible sur le site web du Comité de Bassin d'Emploi Lille Métropole : [www.cbelille.org](http://www.cbelille.org)**

# Evolution de la demande d'emploi

Augmentation de 10% entre le 30 juin 2009 et le 30 juin 2010

Communes (> 10 000 habitants en 2006)
Armentières
Bondues
Comines
Croix
Faches-Thumesnil
Halluin
Haubourdin
Hem
La Madeleine
Lammersart
Lille-Hellemmes-Lomme
Loos
Lys-lez-Lannoy
Marcq-en-Baroeul
Marquette-lez-Lille
Mons-en-Baroeul
Mouvaux
Ronchin
Roncq
Roubaix
Saint-André-lez-Lille
Seclin
Tourcoing
Villeneuve d'Ascq
Wasquehal
Wattignies
Wattrelos

Catégorie A			
Nombre	Part	Évolution annuelle	
		En nbre	En %
1 461	70,7%	+115	+8,5%
259	73,6%	+38	+17,2%
517	65,3%	+49	+10,5%
1 049	68,1%	+94	+9,8%
682	67,7%	+95	+16,2%
1 016	68,1%	+116	+12,9%
678	64,8%	+8	+1,2%
1 022	70,8%	+48	+4,9%
1 101	69,7%	+136	+14,1%
1 022	69,6%	+105	+11,5%
15 692	71,5%	+1 596	+11,3%
1 127	68,6%	+89	+8,6%
622	67,3%	+27	+4,5%
1 442	70,8%	+165	+12,9%
395	64,5%	+26	+7,0%
1 411	71,5%	+98	+7,5%
453	69,9%	+75	+19,8%
924	69,3%	+156	+20,3%
440	68,8%	+53	+13,7%
9 478	75,8%	+871	+10,1%
421	70,6%	+66	+18,6%
562	69,4%	+54	+10,6%
7 133	71,8%	+821	+13,0%
3 360	71,6%	+308	+10,1%
741	68,6%	+59	+8,7%
670	69,6%	+115	+20,7%
2 738	68,3%	+259	+10,4%

Catégorie A,B,C		
Nombre	Évolution annuelle	
	En nbre	En %
2 067	+197	+10,5%
352	+67	+23,5%
792	+100	+14,5%
1 541	+170	+12,4%
1 008	+166	+19,7%
1 491	+180	+13,7%
1 047	+56	+5,7%
1 444	+69	+5,0%
1 579	+168	+11,9%
1 468	+155	+11,8%
21 933	+2 138	+10,8%
1 642	+116	+7,6%
924	+43	+4,9%
2 037	+225	+12,4%
612	+39	+6,8%
1 974	+131	+7,1%
648	+93	+16,8%
1 334	+173	+14,9%
640	+43	+7,2%
12 499	+1 094	+9,6%
596	+80	+15,5%
810	+97	+13,6%
9 933	+1 017	+11,4%
4 695	+352	+8,1%
1 080	+87	+8,8%
962	+115	+13,6%
4 011	+394	+10,9%

Territoire LMCU
Couronne Nord
Couronne Sud
La Lys
Territoire Est
Territoire Lillois
Territoire Roubaisien
Territoire Tourquennois
Territoire des Weppes

62 527	70,7%	+6 238	+11,1%
4 021	69,0%	+435	+12,1%
4 751	68,4%	+593	+14,3%
3 622	67,9%	+331	+10,1%
5 332	70,9%	+473	+9,7%
16 793	71,4%	+1 732	+11,5%
16 225	72,5%	+1 436	+9,7%
9 599	71,0%	+1 142	+13,5%
2 184	64,9%	+96	+4,6%

88 407	+8 468	+10,6%
5 831	+622	+11,9%
6 946	+787	+12,8%
5 334	+518	+10,8%
7 520	+598	+8,6%
23 512	+2 306	+10,9%
22 372	+1 932	+9,5%
13 528	+1 465	+12,1%
3 364	+240	+7,7%

Communautés de Communes
CC du Carembault
CC de la Haute-Deûle
CC du Pays de Pévèle
CC du Pays des Weppes
CC du Sud Pévèlois

333	68,0%	+11	+3,4%
847	65,4%	+91	+12,0%
1 006	66,1%	+69	+7,4%
124	73,8%	+18	+17,0%
493	70,5%	+21	+4,4%

490	+28	+6,1%
1 295	+116	+9,8%
1 523	+140	+10,1%
168	+14	+9,1%
699	+34	+5,1%

Maisons de l'emploi
MDE Lille Lomme Hellemmes
MDE Lys Nord Métropole
MDE Métropole Nord Ouest
MDE du Pévèle-Mélantois-Carembault
MDE de Roubaix-Wattrelos-Leers
MDE de Tourcoing
MDE du Val de Marque
MDE de Villeneuve d'Ascq - Mons-en-Baroeul

15 692	71,5%	+1 596	+11,3%
3 638	67,5%	+447	+14,0%
5 215	69,2%	+572	+12,3%
6 147	67,8%	+652	+11,9%
12 557	73,8%	+1 189	+10,5%
7 133	71,8%	+821	+13,0%
3 751	68,6%	+263	+7,5%
5 249	70,9%	+457	+9,5%

21 933	+2 138	+10,8%
5 392	+651	+13,7%
7 540	+790	+11,7%
9 072	+948	+11,7%
17 026	+1 544	+10,0%
9 933	+1 017	+11,4%
5 464	+409	+8,1%
7 402	+577	+8,5%

Bassins d'emploi
BE de Lille
BE de Roubaix - Tourcoing - Vallée de la Lys

38 199	69,8%	+3 691	+10,7%
27 186	71,6%	+2 748	+11,2%

54 701	+5 136	+10,4%
37 971	+3 663	+10,7%

Arrondissement de Lille
Région Nord - Pas de Calais

<b>65 385</b>	<b>70,6%</b>	<b>+6 439</b>	<b>+10,9%</b>
211 778	70,0%	+13 639	+6,9%

<b>92 672</b>	<b>+8 799</b>	<b>+10,5%</b>
302 474	+21 160	+7,5%

LMCU = Lille Métropole Communauté Urbaine, CC = Communauté de Communes, MDE = Maison de l'Emploi, BE = Bassin d'Emploi  
Source : Pôle emploi - 30/06/2009 et 30/06/2010 (données brutes)

# Caractéristiques de la demande d'emploi au 30 juin 2010

46% des demandeurs d'emploi (catégorie A,B,C) sont des femmes

Communes (> 10 000 habitants en 2006)	Femmes				Hommes			
	Nombre	Part	Évolution annuelle		Nombre	Part	Évolution annuelle	
			En nbre	En %			En nbre	En %
Armentières	897	43,4%	+77	+9,4%	1 170	56,6%	+120	+11,4%
Bondues	175	49,7%	+38	+27,7%	177	50,3%	+29	+19,6%
Comines	395	49,9%	+50	+14,5%	397	50,1%	+50	+14,4%
Croix	747	48,5%	+106	+16,5%	794	51,5%	+64	+8,8%
Faches-Thumesnil	464	46,0%	+105	+29,2%	544	54,0%	+61	+12,6%
Halluin	733	49,2%	+121	+19,8%	758	50,8%	+59	+8,4%
Haubourdin	514	49,1%	+35	+7,3%	533	50,9%	+21	+4,1%
Hem	651	45,1%	+21	+3,3%	793	54,9%	+48	+6,4%
La Madeleine	723	45,8%	+73	+11,2%	856	54,2%	+95	+12,5%
Lambersart	726	49,5%	+87	+13,6%	742	50,5%	+68	+10,1%
Lille-Hellemmes-Lomme	9 507	43,3%	+903	+10,5%	12 426	56,7%	+1 235	+11,0%
Loos	713	43,4%	+50	+7,5%	929	56,6%	+66	+7,6%
Lys-lez-Lannoy	447	48,4%	+22	+5,2%	477	51,6%	+21	+4,6%
Marcq-en-Baroeul	989	48,6%	+102	+11,5%	1 048	51,4%	+123	+13,3%
Marquette-lez-Lille	273	44,6%	+26	+10,5%	339	55,4%	+13	+4,0%
Mons-en-Baroeul	888	45,0%	+43	+5,1%	1 086	55,0%	+88	+8,8%
Mouvaux	337	52,0%	+56	+19,9%	311	48,0%	+37	+13,5%
Ronchin	585	43,9%	+66	+12,7%	749	56,1%	+107	+16,7%
Roncq	305	47,7%	+10	+3,4%	335	52,3%	+33	+10,9%
Roubaix	5 225	41,8%	+542	+11,6%	7 274	58,2%	+552	+8,2%
Saint-André-lez-Lille	289	48,5%	+49	+20,4%	307	51,5%	+31	+11,2%
Seclin	381	47,0%	+48	+14,4%	429	53,0%	+49	+12,9%
Tourcoing	4 574	46,0%	+484	+11,8%	5 359	54,0%	+533	+11,0%
Villeneuve d'Ascq	2 233	47,6%	+204	+10,1%	2 462	52,4%	+148	+6,4%
Wasquehal	514	47,6%	+52	+11,3%	566	52,4%	+35	+6,6%
Wattignies	424	44,1%	+63	+17,5%	538	55,9%	+52	+10,7%
Wattrelos	1 914	47,7%	+214	+12,6%	2 097	52,3%	+180	+9,4%
<b>Territoire LMCU</b>	<b>40 165</b>	<b>45,4%</b>	<b>+4 084</b>	<b>+11,3%</b>	<b>48 242</b>	<b>54,6%</b>	<b>+4 384</b>	<b>+10,0%</b>
Couronne Nord	2 822	48,4%	+324	+13,0%	3 009	51,6%	+298	+11,0%
Couronne Sud	3 111	44,8%	+390	+14,3%	3 835	55,2%	+397	+11,5%
La Lys	2 508	47,0%	+206	+8,9%	2 826	53,0%	+312	+12,4%
Territoire Est	3 527	46,9%	+315	+9,8%	3 993	53,1%	+283	+7,6%
Territoire Lillois	10 230	43,5%	+976	+10,5%	13 282	56,5%	+1 330	+11,1%
Territoire Roubaisien	9 938	44,4%	+1 020	+11,4%	12 434	55,6%	+912	+7,9%
Territoire Tourquennois	6 359	47,0%	+739	+13,1%	7 169	53,0%	+726	+11,3%
Territoire des Weppes	1 670	49,6%	+114	+7,3%	1 694	50,4%	+126	+8,0%
<b>Communautés de Communes</b>								
CC du Carembault	242	49,4%	+9	+3,9%	248	50,6%	+19	+8,3%
CC de la Haute-Deûle	652	50,3%	+65	+11,1%	643	49,7%	+51	+8,6%
CC du Pays de Pévèle	743	48,8%	+56	+8,2%	780	51,2%	+84	+12,1%
CC du Pays des Weppes	78	46,4%	+2	+2,6%	90	53,6%	+12	+15,4%
CC du Sud Pévèlois	341	48,8%	+14	+4,3%	358	51,2%	+20	+5,9%
<b>Maisons de l'emploi</b>								
MDE Lille Lomme Hellemmes	9 507	43,3%	+903	+10,5%	12 426	56,7%	+1 235	+11,0%
MDE Lys Nord Métropole	2 688	49,9%	+344	+14,7%	2 704	50,1%	+307	+12,8%
MDE Métropole Nord Ouest	3 611	47,9%	+403	+12,6%	3 929	52,1%	+387	+10,9%
MDE du Pévèle-Mélantois-Carembault	4 267	47,0%	+459	+12,1%	4 805	53,0%	+489	+11,3%
MDE de Roubaix-Wattrelos-Leers	7 411	43,5%	+806	+12,2%	9 615	56,5%	+738	+8,3%
MDE de Tourcoing	4 574	46,0%	+484	+11,8%	5 359	54,0%	+533	+11,0%
MDE du Val de Marque	2 581	47,2%	+217	+9,2%	2 883	52,8%	+192	+7,1%
MDE de Villeneuve d'Ascq - Mons-en-Baroeul	3 473	46,9%	+312	+9,9%	3 929	53,1%	+265	+7,2%
<b>Bassins d'emploi</b>								
BE de Lille	24 937	45,6%	+2 354	+10,4%	29 764	54,4%	+2 782	+10,3%
BE de Roubaix - Tourcoing - Vallée de la Lys	17 326	45,6%	+1 874	+12,1%	20 645	54,4%	+1 789	+9,5%
<b>Arrondissement de Lille</b>	<b>42 263</b>	<b>45,6%</b>	<b>+4 228</b>	<b>+11,1%</b>	<b>50 409</b>	<b>54,4%</b>	<b>+4 571</b>	<b>+10,0%</b>
Région Nord - Pas de Calais	140 977	46,6%	+9 576	+7,3%	161 497	53,4%	+11 584	+7,7%

Source : Pôle emploi - 30/06/2009 et 30/06/2010 (données brutes)

## 17% des demandeurs d'emploi (catégorie A,B,C) ont moins de 25 ans

Communes (> 10 000 habitants en 2006)	Moins de 25 ans				50 ans et plus			
	Nombre	Part	Évolution annuelle		Nombre	Part	Évolution annuelle	
			En nbre	En %			En nbre	En %
Armentières	456	22,1%	+61	+15,4%	265	12,8%	+30	+12,8%
Bondues	31	8,8%	+6	+24,0%	80	22,7%	+11	+15,9%
Comines	157	19,8%	+10	+6,8%	128	16,2%	+24	+23,1%
Croix	257	16,7%	+0	+0,0%	267	17,3%	+48	+21,9%
Faches-Thumesnil	198	19,6%	+22	+12,5%	150	14,9%	+53	+54,6%
Halluin	294	19,7%	+20	+7,3%	268	18,0%	+46	+20,7%
Haubourdin	237	22,6%	+12	+5,3%	170	16,2%	+15	+9,7%
Hem	266	18,4%	+0	+0,0%	237	16,4%	+42	+21,5%
La Madeleine	240	15,2%	+25	+11,6%	226	14,3%	+20	+9,7%
Lambersart	212	14,4%	+15	+7,6%	249	17,0%	+25	+11,2%
Lille-Hellemmes-Lomme	3 381	15,4%	+200	+6,3%	2 720	12,4%	+379	+16,2%
Loos	304	18,5%	-12	-3,8%	281	17,1%	+55	+24,3%
Lys-lez-Lannoy	178	19,3%	-8	-4,3%	169	18,3%	+39	+30,0%
Marcq-en-Baroeul	296	14,5%	+26	+9,6%	353	17,3%	+73	+26,1%
Marquette-lez-Lille	128	20,9%	+4	+3,2%	113	18,5%	+21	+22,8%
Mons-en-Baroeul	331	16,8%	+0	+0,0%	288	14,6%	+47	+19,5%
Mouvaux	71	11,0%	-12	-14,5%	137	21,1%	+38	+38,4%
Ronchin	210	15,7%	+0	+0,0%	196	14,7%	+41	+26,5%
Roncq	105	16,4%	-2	-1,9%	137	21,4%	+41	+42,7%
Roubaix	2 085	16,7%	+52	+2,6%	1 787	14,3%	+250	+16,3%
Saint-André-lez-Lille	127	21,3%	+28	+28,3%	87	14,6%	+15	+20,8%
Seclin	152	18,8%	-4	-2,6%	117	14,4%	-3	-2,5%
Tourcoing	1 872	18,8%	+56	+3,1%	1 418	14,3%	+201	+16,5%
Villeneuve d'Ascq	697	14,8%	+6	+0,9%	685	14,6%	+92	+15,5%
Wasquehal	164	15,2%	-12	-6,8%	186	17,2%	+14	+8,1%
Wattignies	195	20,3%	+29	+17,5%	153	15,9%	+19	+14,2%
Wattrelos	820	20,4%	-3	-0,4%	684	17,1%	+153	+28,8%
<b>Territoire LMCU</b>	<b>15 290</b>	<b>17,3%</b>	<b>+602</b>	<b>+4,1%</b>	<b>13 317</b>	<b>15,1%</b>	<b>+2 045</b>	<b>+18,1%</b>
Couronne Nord	960	16,5%	+63	+7,0%	1 032	17,7%	+174	+20,3%
Couronne Sud	1 304	18,8%	+69	+5,6%	1 145	16,5%	+199	+21,0%
La Lys	1 113	20,9%	+113	+11,3%	836	15,7%	+103	+14,1%
Territoire Est	1 172	15,6%	+25	+2,2%	1 164	15,5%	+177	+17,9%
Territoire Lillois	3 621	15,4%	+225	+6,6%	2 946	12,5%	+399	+15,7%
Territoire Roubaisien	3 952	17,7%	+9	+0,2%	3 514	15,7%	+601	+20,6%
Territoire Tourquennois	2 469	18,3%	+84	+3,5%	2 132	15,8%	+344	+19,2%
Territoire des Weppes	699	20,8%	+14	+2,0%	548	16,3%	+48	+9,6%
<b>Communautés de Communes</b>								
CC du Carembault	84	17,1%	-1	-1,2%	95	19,4%	+6	+6,7%
CC de la Haute-Deûle	247	19,1%	-14	-5,4%	238	18,4%	+58	+32,2%
CC du Pays de Pévèle	256	16,8%	+37	+16,9%	333	21,9%	+60	+22,0%
CC du Pays des Weppes	23	13,7%	-3	-11,5%	42	25,0%	+5	+13,5%
CC du Sud Pévêlois	121	17,3%	+10	+9,0%	105	15,0%	+7	+7,1%
<b>Maisons de l'emploi</b>								
MDE Lille Lomme Hellemmes	3 381	15,4%	+200	+6,3%	2 720	12,4%	+379	+16,2%
MDE Lys Nord Métropole	951	17,6%	+56	+6,3%	1 039	19,3%	+184	+21,5%
MDE Métropole Nord Ouest	1 219	16,2%	+75	+6,6%	1 270	16,8%	+204	+19,1%
MDE du Pévèle-Mélantois-Carembault	1 655	18,2%	+113	+7,3%	1 574	17,4%	+262	+20,0%
MDE de Roubaix-Wattrelos-Leers	3 001	17,6%	+42	+1,4%	2 588	15,2%	+434	+20,1%
MDE de Tourcoing	1 872	18,8%	+56	+3,1%	1 418	14,3%	+201	+16,5%
MDE du Val de Marque	971	17,8%	-25	-2,5%	955	17,5%	+174	+22,3%
MDE de Villeneuve d'Ascq - Mons-en-Baroeul	1 152	15,6%	+17	+1,5%	1 135	15,3%	+170	+17,6%
<b>Bassins d'emploi</b>								
BE de Lille	9 204	16,8%	+503	+5,8%	8 115	14,8%	+1 177	+17,0%
BE de Roubaix - Tourcoing - Vallée de la Lys	6 830	18,0%	+130	+1,9%	6 030	15,9%	+1 005	+20,0%
<b>Arrondissement de Lille</b>	<b>16 034</b>	<b>17,3%</b>	<b>+633</b>	<b>+4,1%</b>	<b>14 145</b>	<b>15,3%</b>	<b>+2 182</b>	<b>+18,2%</b>
Région Nord - Pas de Calais	60 603	20,0%	-336	-0,6%	47 153	15,6%	+6 859	+17,0%

Source : Pôle emploi - 30/06/2009 et 30/06/2010 (données brutes)

## 39% des demandeurs d'emploi (catégorie A,B,C) sont inscrits depuis un an et plus

Communes (> 10 000 habitants en 2006)	Inscrits de Longue Durée*				Inscrits de Très Longue Durée**			
	Nombre	Part	Évolution annuelle		Nombre	Part	Évolution annuelle	
			En nbre	En %			En nbre	En %
Armentières	758	36,7%	+240	+46,3%	248	12,0%	+33	+15,3%
Bondues	118	33,5%	+23	+24,2%	44	12,5%	-3	-6,4%
Comines	313	39,5%	+77	+32,6%	127	16,0%	+2	+1,6%
Croix	623	40,4%	+120	+23,9%	274	17,8%	-1	-0,4%
Faches-Thumesnil	355	35,2%	+74	+26,3%	165	16,4%	+17	+11,5%
Halluin	581	39,0%	+99	+20,5%	252	16,9%	+32	+14,5%
Haubourdin	451	43,1%	+111	+32,6%	207	19,8%	+44	+27,0%
Hem	640	44,3%	+66	+11,5%	322	22,3%	+15	+4,9%
La Madeleine	533	33,8%	+92	+20,9%	234	14,8%	+9	+4,0%
Lambersart	520	35,4%	+81	+18,5%	223	15,2%	+19	+9,3%
Lille-Hellemmes-Lomme	8 056	36,7%	+1 563	+24,1%	3 756	17,1%	+366	+10,8%
Loos	665	40,5%	+164	+32,7%	293	17,8%	+69	+30,8%
Lys-lez-Lannoy	383	41,5%	+47	+14,0%	184	19,9%	+4	+2,2%
Marcq-en-Baroeul	660	32,4%	+88	+15,4%	281	13,8%	+26	+10,2%
Marquette-lez-Lille	218	35,6%	+17	+8,5%	95	15,5%	+10	+11,8%
Mons-en-Baroeul	797	40,4%	+142	+21,7%	368	18,6%	+4	+1,1%
Mouvaux	246	38,0%	+61	+33,0%	99	15,3%	+3	+3,1%
Ronchin	538	40,3%	+139	+34,8%	247	18,5%	+50	+25,4%
Roncq	245	38,3%	+53	+27,6%	93	14,5%	-1	-1,1%
Roubaix	4 897	39,2%	+733	+17,6%	2 345	18,8%	+256	+12,3%
Saint-André-lez-Lille	211	35,4%	+48	+29,4%	86	14,4%	+14	+19,4%
Seclin	319	39,4%	+100	+45,7%	142	17,5%	+38	+36,5%
Tourcoing	3 986	40,1%	+775	+24,1%	1 813	18,3%	+207	+12,9%
Villeneuve d'Ascq	1 942	41,4%	+441	+29,4%	859	18,3%	+92	+12,0%
Wasquehal	427	39,5%	+59	+16,0%	198	18,3%	+8	+4,2%
Wattignies	369	38,4%	+72	+24,2%	145	15,1%	+12	+9,0%
Wattrelos	1 791	44,7%	+354	+24,6%	888	22,1%	+125	+16,4%
<b>Territoire LMCU</b>	<b>34 204</b>	<b>38,7%</b>	<b>+6 612</b>	<b>+24,0%</b>	<b>15 517</b>	<b>17,6%</b>	<b>+1 627</b>	<b>+11,7%</b>
Couronne Nord	2 000	34,3%	+316	+18,8%	842	14,4%	+77	+10,1%
Couronne Sud	2 721	39,2%	+678	+33,2%	1 208	17,4%	+247	+25,7%
La Lys	2 009	37,7%	+533	+36,1%	758	14,2%	+87	+13,0%
Territoire Est	3 042	40,5%	+628	+26,0%	1 370	18,2%	+97	+7,6%
Territoire Lillois	8 589	36,5%	+1 655	+23,9%	3 990	17,0%	+375	+10,4%
Territoire Roubaisien	9 157	40,9%	+1 450	+18,8%	4 406	19,7%	+412	+10,3%
Territoire Tourquennois	5 347	39,5%	+1 037	+24,1%	2 367	17,5%	+227	+10,6%
Territoire des Weppes	1 339	39,8%	+315	+30,8%	576	17,1%	+105	+22,3%
<b>Communautés de Communes</b>								
CC du Carembault	192	39,2%	+49	+34,3%	72	14,7%	+7	+10,8%
CC de la Haute-Deûle	489	37,8%	+130	+36,2%	191	14,7%	+52	+37,4%
CC du Pays de Pévèle	549	36,0%	+100	+22,3%	224	14,7%	-1	-0,4%
CC du Pays des Weppes	63	37,5%	+10	+18,9%	28	16,7%	+2	+7,7%
CC du Sud Pévêlois	276	39,5%	+60	+27,8%	117	16,7%	+19	+19,4%
<b>Maisons de l'emploi</b>								
MDE Lille Lomme Hellemmes	8 056	36,7%	+1 563	+24,1%	3 756	17,1%	+366	+10,8%
MDE Lys Nord Métropole	2 067	38,3%	+417	+25,3%	854	15,8%	+29	+3,5%
MDE Métropole Nord Ouest	2 575	34,2%	+432	+20,2%	1 087	14,4%	+94	+9,5%
MDE du Pévèle-Mélantois-Carembault	3 447	38,0%	+819	+31,2%	1 463	16,1%	+236	+19,2%
MDE de Roubaix-Wattrelos-Leers	6 925	40,7%	+1 125	+19,4%	3 359	19,7%	+386	+13,0%
MDE de Tourcoing	3 986	40,1%	+775	+24,1%	1 813	18,3%	+207	+12,9%
MDE du Val de Marque	2 269	41,5%	+323	+16,6%	1 072	19,6%	+28	+2,7%
MDE de Villeneuve d'Ascq - Mons-en-Baroeul	3 005	40,6%	+630	+26,5%	1 345	18,2%	+95	+7,6%
<b>Bassins d'emploi</b>								
BE de Lille	20 499	37,5%	+4 309	+26,6%	9 038	16,5%	+1 051	+13,2%
BE de Roubaix - Tourcoing - Vallée de la Lys	15 301	40,3%	+2 652	+21,0%	7 123	18,8%	+652	+10,1%
<b>Arrondissement de Lille</b>	<b>35 800</b>	<b>38,6%</b>	<b>+6 961</b>	<b>+24,1%</b>	<b>16 161</b>	<b>17,4%</b>	<b>+1 703</b>	<b>+11,8%</b>
Région Nord - Pas de Calais	121 938	40,3%	+21 872	+21,9%	55 569	18,4%	+5 637	+11,3%

\* Demandeurs d'Emploi de Longue Durée (inscrits depuis 1 an et plus)

\*\* Demandeurs d'Emploi de Très Longue Durée (inscrits depuis 2 ans et plus)

Source : Pôle emploi - 30/06/2009 et 30/06/2010 (données brutes)

## 26% des demandeurs d'emploi (catégorie A,B,C) sont allocataires du RSA

Communes (> 10 000 habitants en 2006)	Allocataires du RSA				Non allocataires du RSA			
	Nombre	Part	Évolution annuelle		Nombre	Part	Évolution annuelle	
			En nbre	En %			En nbre	En %
Armentières	590	28,5%	+146	+32,9%	1 477	71,5%	+51	+3,6%
Bondues	43	12,2%	+21	+95,5%	309	87,8%	+46	+17,5%
Comines	149	18,8%	+70	+88,6%	643	81,2%	+30	+4,9%
Croix	318	20,6%	+87	+37,7%	1 223	79,4%	+83	+7,3%
Faches-Thumesnil	240	23,8%	+114	+90,5%	768	76,2%	+52	+7,3%
Halluin	284	19,0%	+102	+56,0%	1 207	81,0%	+78	+6,9%
Haubourdin	217	20,7%	+48	+28,4%	830	79,3%	+8	+1,0%
Hem	383	26,5%	+107	+38,8%	1 061	73,5%	-38	-3,5%
La Madeleine	351	22,2%	+132	+60,3%	1 228	77,8%	+36	+3,0%
Lambersart	334	22,8%	+114	+51,8%	1 134	77,2%	+41	+3,8%
Lille-Hellemmes-Lomme	6 907	31,5%	+2 103	+43,8%	15 026	68,5%	+35	+0,2%
Loos	402	24,5%	+157	+64,1%	1 240	75,5%	-41	-3,2%
Lys-lez-Lannoy	174	18,8%	+50	+40,3%	750	81,2%	-7	-0,9%
Marcq-en-Baroeul	398	19,5%	+153	+62,4%	1 639	80,5%	+72	+4,6%
Marquette-lez-Lille	100	16,3%	+28	+38,9%	512	83,7%	+11	+2,2%
Mons-en-Baroeul	593	30,0%	+156	+35,7%	1 381	70,0%	-25	-1,8%
Mouvaux	98	15,1%	+51	+108,5%	550	84,9%	+42	+8,3%
Ronchin	352	26,4%	+155	+78,7%	982	73,6%	+18	+1,9%
Roncq	95	14,8%	+45	+90,0%	545	85,2%	-2	-0,4%
Roubaix	4 634	37,1%	+1 495	+47,6%	7 865	62,9%	-401	-4,9%
Saint-André-lez-Lille	104	17,4%	+29	+38,7%	492	82,6%	+51	+11,6%
Seclin	179	22,1%	+63	+54,3%	631	77,9%	+34	+5,7%
Tourcoing	2 894	29,1%	+1 053	+57,2%	7 039	70,9%	-36	-0,5%
Villeneuve d'Ascq	1 288	27,4%	+438	+51,5%	3 407	72,6%	-86	-2,5%
Wasquehal	183	16,9%	+61	+50,0%	897	83,1%	+26	+3,0%
Wattignies	239	24,8%	+85	+55,2%	723	75,2%	+30	+4,3%
Wattrelos	946	23,6%	+347	+57,9%	3 065	76,4%	+47	+1,6%
<b>Territoire LMCU</b>	<b>23 870</b>	<b>27,0%</b>	<b>+7 892</b>	<b>+49,4%</b>	<b>64 537</b>	<b>73,0%</b>	<b>+576</b>	<b>+0,9%</b>
Couronne Nord	1 096	18,8%	+378	+52,6%	4 735	81,2%	+244	+5,4%
Couronne Sud	1 595	23,0%	+645	+67,9%	5 351	77,0%	+142	+2,7%
La Lys	1 112	20,8%	+313	+39,2%	4 222	79,2%	+205	+5,1%
Territoire Est	2 005	26,7%	+654	+48,4%	5 515	73,3%	-56	-1,0%
Territoire Lillois	7 258	30,9%	+2 235	+44,5%	16 254	69,1%	+71	+0,4%
Territoire Roubaisien	6 759	30,2%	+2 192	+48,0%	15 613	69,8%	-260	-1,6%
Territoire Tourquennois	3 471	25,7%	+1 299	+59,8%	10 057	74,3%	+166	+1,7%
Territoire des Weppes	574	17,1%	+176	+44,2%	2 790	82,9%	+64	+2,3%
<b>Communautés de Communes</b>								
CC du Carembault	72	14,7%	+29	+67,4%	418	85,3%	-1	-0,2%
CC de la Haute-Deûle	198	15,3%	+67	+51,1%	1 097	84,7%	+49	+4,7%
CC du Pays de Pévèle	145	9,5%	+44	+43,6%	1 378	90,5%	+96	+7,5%
CC du Pays des Weppes	22	13,1%	+7	+46,7%	146	86,9%	+7	+5,0%
CC du Sud Pévélais	171	24,5%	+43	+33,6%	528	75,5%	-9	-1,7%
<b>Maisons de l'emploi</b>								
MDE Lille Lomme Hellemmes	6 907	31,5%	+2 103	+43,8%	15 026	68,5%	+35	+0,2%
MDE Lys Nord Métropole	864	16,0%	+373	+76,0%	4 528	84,0%	+278	+6,5%
MDE Métropole Nord Ouest	1 479	19,6%	+529	+55,7%	6 061	80,4%	+261	+4,5%
MDE du Pévèle-Mélantois-Carembault	1 759	19,4%	+656	+59,5%	7 313	80,6%	+292	+4,2%
MDE de Roubaix-Wattrelos-Leers	5 642	33,1%	+1 856	+49,0%	11 384	66,9%	-312	-2,7%
MDE de Tourcoing	2 894	29,1%	+1 053	+57,2%	7 039	70,9%	-36	-0,5%
MDE du Val de Marque	1 127	20,6%	+339	+43,0%	4 337	79,4%	+70	+1,6%
MDE de Villeneuve d'Ascq - Mons-en-Baroeul	1 995	27,0%	+651	+48,4%	5 407	73,0%	-74	-1,4%
<b>Bassins d'emploi</b>								
BE de Lille	13 942	25,5%	+4 450	+46,9%	40 759	74,5%	+686	+1,7%
BE de Roubaix - Tourcoing - Vallée de la Lys	10 555	27,8%	+3 637	+52,6%	27 416	72,2%	+26	+0,1%
<b>Arrondissement de Lille</b>	<b>24 497</b>	<b>26,4%</b>	<b>+8 087</b>	<b>+49,3%</b>	<b>68 175</b>	<b>73,6%</b>	<b>+712</b>	<b>+1,1%</b>
Région Nord - Pas de Calais	80 830	26,7%	+22 377	+38,3%	221 644	73,3%	-1 217	-0,5%

\* Le revenu de solidarité active (RSA) est entré en vigueur le 1<sup>er</sup> juin 2009 en France métropolitaine. Il s'agit ici du nombre de demandeurs d'emploi allocataires du RSA (ou du RMI) et non du nombre total d'allocataires du RSA (ou du RMI) d'un territoire.

Source : Pôle emploi - 30/06/2009 et 30/06/2010 (données brutes)

## 42% des demandeurs d'emploi (catégorie A,B,C) ont au moins le BAC

Communes (> 10 000 habitants en 2006)	Ayant au moins le BAC				Sans diplôme*			
	Nombre	Part	Évolution annuelle		Nombre	Part	Évolution annuelle	
			En nbre	En %			En nbre	En %
Armentières	643	31,1%	+76	+13,4%	454	22,0%	+24	+5,6%
Bondues	261	74,1%	+47	+22,0%	26	7,4%	+11	+73,3%
Comines	280	35,4%	+36	+14,8%	187	23,6%	+23	+14,0%
Croix	672	43,6%	+95	+16,5%	283	18,4%	+25	+9,7%
Faches-Thumesnil	451	44,7%	+102	+29,2%	188	18,7%	+26	+16,0%
Halluin	528	35,4%	+92	+21,1%	313	21,0%	+21	+7,2%
Haubourdin	355	33,9%	+45	+14,5%	223	21,3%	+11	+5,2%
Hem	477	33,0%	+7	+1,5%	348	24,1%	+42	+13,7%
La Madeleine	818	51,8%	+64	+8,5%	242	15,3%	+8	+3,4%
Lambersart	825	56,2%	+111	+15,5%	212	14,4%	+21	+11,0%
Lille-Hellemmes-Lomme	11 042	50,3%	+1 110	+11,2%	4 407	20,1%	+447	+11,3%
Loos	606	36,9%	+23	+3,9%	364	22,2%	+37	+11,3%
Lys-lez-Lannoy	361	39,1%	+7	+2,0%	179	19,4%	+22	+14,0%
Marcq-en-Baroeul	1 164	57,1%	+134	+13,0%	264	13,0%	+30	+12,8%
Marquette-lez-Lille	231	37,7%	+23	+11,1%	125	20,4%	+2	+1,6%
Mons-en-Baroeul	804	40,7%	+67	+9,1%	464	23,5%	+19	+4,3%
Mouvaux	375	57,9%	+42	+12,6%	73	11,3%	+10	+15,9%
Ronchin	563	42,2%	+63	+12,6%	253	19,0%	+36	+16,6%
Roncq	289	45,2%	+13	+4,7%	104	16,3%	+14	+15,6%
Roubaix	3 946	31,6%	+399	+11,2%	3 484	27,9%	+194	+5,9%
Saint-André-lez-Lille	276	46,3%	+53	+23,8%	114	19,1%	+9	+8,6%
Seclin	288	35,6%	+48	+20,0%	176	21,7%	+15	+9,3%
Tourcoing	3 388	34,1%	+412	+13,8%	2 312	23,3%	+167	+7,8%
Villeneuve d'Ascq	2 372	50,5%	+151	+6,8%	777	16,5%	+62	+8,7%
Wasquehal	537	49,7%	+39	+7,8%	135	12,5%	+6	+4,7%
Wattignies	414	43,0%	+49	+13,4%	176	18,3%	+9	+5,4%
Wattrelos	1 150	28,7%	+79	+7,4%	1 009	25,2%	+149	+17,3%
<b>Territoire LMCU</b>	<b>37 276</b>	<b>42,2%</b>	<b>+3 885</b>	<b>+11,6%</b>	<b>18 469</b>	<b>20,9%</b>	<b>+1 563</b>	<b>+9,2%</b>
Couronne Nord	3 008	51,6%	+385	+14,7%	888	15,2%	+53	+6,3%
Couronne Sud	2 865	41,2%	+339	+13,4%	1 349	19,4%	+146	+12,1%
La Lys	1 967	36,9%	+229	+13,2%	1 111	20,8%	+88	+8,6%
Territoire Est	3 661	48,7%	+295	+8,8%	1 362	18,1%	+96	+7,6%
Territoire Lillois	11 860	50,4%	+1 174	+11,0%	4 649	19,8%	+455	+10,8%
Territoire Roubaisien	7 493	33,5%	+659	+9,6%	5 597	25,0%	+469	+9,1%
Territoire Tourquennois	5 050	37,3%	+624	+14,1%	2 898	21,4%	+223	+8,3%
Territoire des Weppes	1 372	40,8%	+180	+15,1%	615	18,3%	+33	+5,7%
<b>Communautés de Communes</b>								
CC du Carembault	259	52,9%	+21	+8,8%	62	12,7%	-2	-3,1%
CC de la Haute-Deûle	516	39,8%	+50	+10,7%	222	17,1%	+14	+6,7%
CC du Pays de Pévèle	766	50,3%	+58	+8,2%	199	13,1%	+27	+15,7%
CC du Pays des Weppes	100	59,5%	+12	+13,6%	18	10,7%	+3	+20,0%
CC du Sud Pévèlois	256	36,6%	+8	+3,2%	108	15,5%	-11	-9,2%
<b>Maisons de l'emploi</b>								
MDE Lille Lomme Hellemmes	11 042	50,3%	+1 110	+11,2%	4 407	20,1%	+447	+11,3%
MDE Lys Nord Métropole	2 353	43,6%	+293	+14,2%	979	18,2%	+87	+9,8%
MDE Métropole Nord Ouest	3 869	51,3%	+437	+12,7%	1 154	15,3%	+71	+6,6%
MDE du Pévèle-Mélantois-Carembault	3 950	43,5%	+423	+12,0%	1 529	16,9%	+132	+9,4%
MDE de Roubaix-Wattrelos-Leers	5 308	31,2%	+504	+10,5%	4 601	27,0%	+361	+8,5%
MDE de Tourcoing	3 388	34,1%	+412	+13,8%	2 312	23,3%	+167	+7,8%
MDE du Val de Marque	2 251	41,2%	+169	+8,1%	1 015	18,6%	+108	+11,9%
MDE de Villeneuve d'Ascq - Mons-en-Baroeul	3 595	48,6%	+281	+8,5%	1 343	18,1%	+96	+7,7%
<b>Bassins d'emploi</b>								
BE de Lille	25 841	47,2%	+2 625	+11,3%	10 159	18,6%	+862	+9,3%
BE de Roubaix - Tourcoing - Vallée de la Lys	13 365	35,2%	+1 403	+11,7%	8 937	23,5%	+733	+8,9%
<b>Arrondissement de Lille</b>	<b>39 206</b>	<b>42,3%</b>	<b>+4 028</b>	<b>+11,5%</b>	<b>19 096</b>	<b>20,6%</b>	<b>+1 595</b>	<b>+9,1%</b>
Région Nord - Pas de Calais	107 509	35,5%	+8 029	+8,1%	60 189	19,9%	+3 961	+7,0%

\* Sans diplôme : Niveau VI (niveau fin de scolarité obligatoire) et V bis (niveau du certificat de formation professionnelle)

Source : Pôle emploi - 30/06/2009 et 30/06/2010 (données brutes)

# 9% des demandeurs d'emploi (catégorie A,B,C) sont Techniciens-Agents de Maîtrise

Communes (> 10 000 habitants en 2006)	Techniciens- Agents de Maîtrise				Employés non qualifiés			
	Nombre	Part	Évolution annuelle		Nombre	Part	Évolution annuelle	
			En nbre	En %			En nbre	En %
Armentières	95	4,6%	-16	-14,4%	554	26,8%	+59	+11,9%
Bondues	56	15,9%	+17	+43,6%	41	11,6%	+7	+20,6%
Comines	57	7,2%	+17	+42,5%	153	19,3%	+26	+20,5%
Croix	134	8,7%	+17	+14,5%	352	22,8%	+9	+2,6%
Faches-Thumesnil	113	11,2%	+29	+34,5%	214	21,2%	+57	+36,3%
Halluin	125	8,4%	+36	+40,4%	307	20,6%	+46	+17,6%
Haubourdin	65	6,2%	+13	+25,0%	238	22,7%	-6	-2,5%
Hem	73	5,1%	-8	-9,9%	320	22,2%	+17	+5,6%
La Madeleine	218	13,8%	+14	+6,9%	293	18,6%	+28	+10,6%
Lambersart	218	14,9%	+36	+19,8%	240	16,3%	+18	+8,1%
Lille-Hellemmes-Lomme	2 568	11,7%	+278	+12,1%	4 843	22,1%	+609	+14,4%
Loos	123	7,5%	+9	+7,9%	395	24,1%	-8	-2,0%
Lys-lez-Lannoy	58	6,3%	+7	+13,7%	198	21,4%	-16	-7,5%
Marcq-en-Baroeul	279	13,7%	+26	+10,3%	341	16,7%	+52	+18,0%
Marquette-lez-Lille	57	9,3%	+5	+9,6%	123	20,1%	+3	+2,5%
Mons-en-Baroeul	122	6,2%	+1	+0,8%	564	28,6%	+62	+12,4%
Mouvaux	64	9,9%	-7	-9,9%	108	16,7%	+8	+8,0%
Ronchin	141	10,6%	+23	+19,5%	298	22,3%	+42	+16,4%
Roncq	81	12,7%	+12	+17,4%	110	17,2%	+8	+7,8%
Roubaix	537	4,3%	+59	+12,3%	3 708	29,7%	+415	+12,6%
Saint-André-lez-Lille	80	13,4%	+16	+25,0%	108	18,1%	+21	+24,1%
Seclin	56	6,9%	+9	+19,1%	137	16,9%	+26	+23,4%
Tourcoing	575	5,8%	+80	+16,2%	2 521	25,4%	+349	+16,1%
Villeneuve d'Ascq	600	12,8%	+27	+4,7%	1 010	21,5%	+131	+14,9%
Wasquehal	107	9,9%	+6	+5,9%	219	20,3%	+21	+10,6%
Wattignies	78	8,1%	+13	+20,0%	238	24,7%	+64	+36,8%
Wattrelos	186	4,6%	+4	+2,2%	996	24,8%	+69	+7,4%

Territoire LMCU	Nombre	Part	Évolution annuelle (nbre)	Évolution annuelle (%)	Nombre	Part	Évolution annuelle (nbre)	Évolution annuelle (%)
Couronne Nord	772	13,2%	+103	+15,4%	998	17,1%	+115	+13,0%
Couronne Sud	636	9,2%	+106	+20,0%	1 503	21,6%	+219	+17,1%
La Lys	364	6,8%	+9	+2,5%	1 196	22,4%	+113	+10,4%
Territoire Est	846	11,3%	+44	+5,5%	1 728	23,0%	+227	+15,1%
Territoire Lillois	2 786	11,8%	+292	+11,7%	5 136	21,8%	+637	+14,2%
Territoire Roubaisien	1 180	5,3%	+104	+9,7%	5 980	26,7%	+532	+9,8%
Territoire Tourquennois	941	7,0%	+129	+15,9%	3 172	23,4%	+429	+15,6%
Territoire des Weppes	278	8,3%	+39	+16,3%	718	21,3%	+43	+6,4%

Communautés de Communes	Nombre	Part	Évolution annuelle (nbre)	Évolution annuelle (%)	Nombre	Part	Évolution annuelle (nbre)	Évolution annuelle (%)
CC du Carembault	44	9,0%	-3	-6,4%	66	13,5%	-6	-8,3%
CC de la Haute-Deûle	111	8,6%	+24	+27,6%	186	14,4%	+19	+11,4%
CC du Pays de Pévèle	201	13,2%	+18	+9,8%	234	15,4%	+36	+18,2%
CC du Pays des Weppes	24	14,3%	+2	+9,1%	24	14,3%	+2	+9,1%
CC du Sud Pévêlois	30	4,3%	+0	+0,0%	125	17,9%	+6	+5,0%

Maisons de l'emploi	Nombre	Part	Évolution annuelle (nbre)	Évolution annuelle (%)	Nombre	Part	Évolution annuelle (nbre)	Évolution annuelle (%)
MDE Lille Lomme Hellemmes	2 568	11,7%	+278	+12,1%	4 843	22,1%	+609	+14,4%
MDE Lys Nord Métropole	514	9,5%	+67	+15,0%	967	17,9%	+89	+10,1%
MDE Métropole Nord Ouest	983	13,0%	+104	+11,8%	1 317	17,5%	+143	+12,2%
MDE du Pévèle-Mélantois-Carembault	879	9,7%	+135	+18,1%	1 669	18,4%	+273	+19,6%
MDE de Roubaix-Wattrelos-Leers	775	4,6%	+68	+9,6%	4 813	28,3%	+501	+11,6%
MDE de Tourcoing	575	5,8%	+80	+16,2%	2 521	25,4%	+349	+16,1%
MDE du Val de Marque	419	7,7%	+35	+9,1%	1 185	21,7%	+32	+2,8%
MDE de Villeneuve d'Ascq - Mons-en-Baroeul	832	11,2%	+45	+5,7%	1 710	23,1%	+226	+15,2%

Bassins d'emploi	Nombre	Part	Évolution annuelle (nbre)	Évolution annuelle (%)	Nombre	Part	Évolution annuelle (nbre)	Évolution annuelle (%)
BE de Lille	5 927	10,8%	+609	+11,5%	11 560	21,1%	+1 390	+13,7%
BE de Roubaix - Tourcoing - Vallée de la Lys	2 296	6,0%	+259	+12,7%	9 519	25,1%	+981	+11,5%

Arrondissement de Lille	Nombre	Part	Évolution annuelle (nbre)	Évolution annuelle (%)	Nombre	Part	Évolution annuelle (nbre)	Évolution annuelle (%)
Région Nord - Pas de Calais	8 223	8,9%	+868	+11,8%	21 079	22,7%	+2 371	+12,7%
	17 860	5,9%	+1 461	+8,9%	68 017	22,5%	+5 442	+8,7%

Source : Pôle emploi - 30/06/2009 et 30/06/2010 (données brutes)