

LA DEMANDE D'EMPLOI AU 30 JUIN 2009 DANS L'ARRONDISSEMENT DE LILLE

Août 2009
Numéro 5

Au 30 juin 2009, l'arrondissement de Lille compte **83 873 demandeurs d'emploi** inscrits en fin de mois à Pôle Emploi de catégorie **A,B,C***. En un an, leur nombre a augmenté de 14,4% (soit +10 545).

* La catégorie A regroupe les demandeurs d'emploi tenus de faire des actes positifs de recherche d'emploi, sans emploi; la catégorie B ceux tenus de faire des actes positifs de recherche d'emploi, ayant exercé une activité réduite courte, c'est à dire de 78 heures ou moins au cours du mois; la catégorie C ceux tenus de faire des actes positifs de recherche d'emploi, ayant exercé une activité réduite longue, c'est à dire de plus de 78 heures au cours du mois. La catégorie A,B,C regroupe les demandeurs d'emploi tenus de faire des actes positifs de recherche d'emploi; elle correspond aux anciennes catégories 1, 2, 3, 6, 7 et 8.

Caractéristiques de la demande d'emploi

Au 30 juin 2009, dans l'arrondissement de Lille,

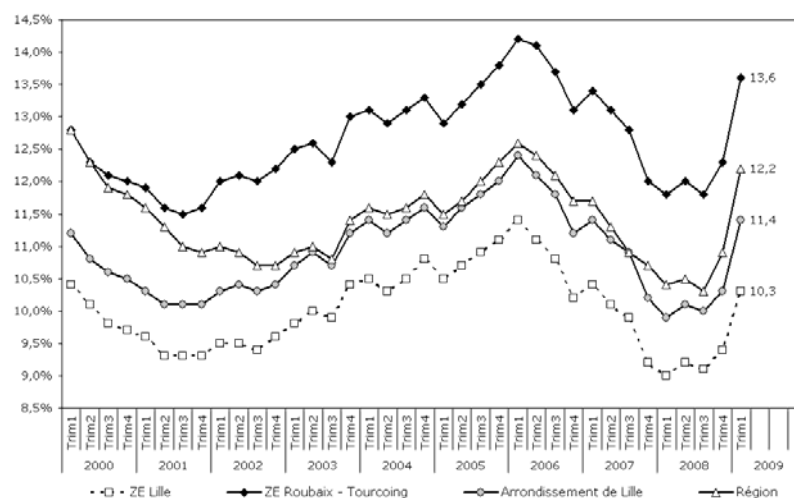
- **45%** des demandeurs d'emploi de catégorie A,B,C **sont des femmes** (38 035), soit une augmentation de 8,8% par rapport à fin juin 2008 (+3 083).
- **18%** des demandeurs d'emploi de catégorie A,B,C **ont moins de 25 ans** (15 401), soit une augmentation de 18,2% par rapport à fin juin 2008 (+2 370).
- **34%** des demandeurs d'emploi de catégorie A,B,C **sont inscrits depuis un an et plus** (28 839), soit une augmentation de 12,4% par rapport à fin juin 2008 (+3 189).
- **20%** des demandeurs d'emploi de catégorie A,B,C **sont allocataires du Revenu de Solidarité Active** (16 410).
- **42%** des demandeurs d'emploi de catégorie A,B,C **ont un niveau supérieur ou égal au Baccalauréat** (35 178), soit une augmentation de 17,3% par rapport à juin 2008 (+5 201).
- **9%** des demandeurs d'emploi de catégorie A,B,C **sont Techniciens - Agents de Maîtrise** (7 355), soit une augmentation de 17,0% par rapport à fin juin 2008 (+1 070).

Évolution du taux de chômage entre le 1^{er} trimestre 2000 et le 1^{er} trimestre 2009

Au 1^{er} trimestre 2009, le taux de chômage sur l'arrondissement de Lille est de **11,4%**, soit 1,1 point de plus par rapport à au 4^{ème} trimestre 2008.

Cette évolution à la hausse s'observe également à l'échelle des zones d'emploi de Lille (+0,9 point) et de Roubaix-Tourcoing (+1,3 point) et de la Région (+1,3 point).

Le taux de chômage de la zone d'emploi de Lille (10,3%) reste inférieur à celui de la zone d'emploi de Roubaix-Tourcoing (13,6%).



Source : INSEE/OPELM - 1^{er} trimestre 2000 au 1^{er} trimestre 2009

CONTACT

Aurélien THOREL

Chargée d'études

CBE Lille Métropole

150 rue du Fontenoy

59100 Roubaix

Tél. : 03.59.30.67.30

Mail : a.thorel@cbelille.org

Le bulletin d'information sur la demande d'emploi est réalisé chaque trimestre en collaboration avec du Pôle emploi. Il permet de fournir des éléments d'information sur la demande d'emploi pour les communes de plus de 10 000 habitants, les 8 territoires de Lille Métropole Communauté Urbaine, les 5 communautés de communes, les 8 Maisons de l'emploi et les 2 bassins d'emploi composant l'arrondissement de Lille.

Retrouvez prochainement le bulletin d'information sur la demande d'emploi sur le site web du CBE : www.cbelille.org

Évolution de la demande d'emploi

Augmentation de 14% entre le 30 juin 2008 et le 30 juin 2009

Communes (> 10 000 habitants en 2006)	Catégorie A		Catégorie A,B,C		
	Nombre	Part	Nombre	Évolution annuelle En nbre	En %
Armentières	1 346	72,0%	1 870	+304	+19,4%
Bondues	221	77,5%	285	+30	+11,8%
Comines	468	67,6%	692	+108	+18,5%
Croix	955	69,7%	1 371	+200	+17,1%
Faches-Thumesnil	587	69,7%	842	+122	+16,9%
Halluin	900	68,6%	1 311	+205	+18,5%
Haubourdin	670	67,6%	991	+184	+22,8%
Hem	974	70,8%	1 375	+129	+10,4%
La Madeleine	965	68,4%	1 411	+141	+11,1%
Lambersart	917	69,8%	1 313	+143	+12,2%
Lille-Hellemmes-Lomme	14 096	71,2%	19 795	+2 089	+11,8%
Loos	1 038	68,0%	1 526	+288	+23,3%
Lys-lez-Lannoy	595	67,5%	881	+136	+18,3%
Marcq-en-Baroeul	1 277	70,5%	1 812	+267	+17,3%
Marquette-lez-Lille	369	64,4%	573	+76	+15,3%
Mons-en-Baroeul	1 313	71,2%	1 843	+201	+12,2%
Mouvaux	378	68,1%	555	+80	+16,8%
Ronchin	768	66,1%	1 161	+164	+16,4%
Roncq	387	64,8%	597	+119	+24,9%
Roubaix	8 607	75,5%	11 405	+1 128	+11,0%
Saint-André-lez-Lille	355	68,8%	516	+74	+16,7%
Seclin	508	71,2%	713	+123	+20,8%
Tourcoing	6 312	70,8%	8 916	+1 067	+13,6%
Villeneuve d'Ascq	3 052	70,3%	4 343	+507	+13,2%
Wasquehal	682	68,7%	993	+152	+18,1%
Wattignies	555	65,5%	847	+110	+14,9%
Wattrelos	2 479	68,5%	3 617	+468	+14,9%

Territoire LMCU	Nombre	Part	Nombre	Évolution annuelle En nbre	En %
Couronne Nord	3 586	68,8%	5 209	+694	+15,4%
Couronne Sud	4 158	67,5%	6 159	+944	+18,1%
La Lys	3 291	68,3%	4 816	+717	+17,5%
Territoire Est	4 859	70,2%	6 922	+817	+13,4%
Territoire Lillois	15 061	71,0%	21 206	+2 231	+11,8%
Territoire Roubaisien	14 789	72,4%	20 440	+2 326	+12,8%
Territoire Tourquennois	8 457	70,1%	12 063	+1 558	+14,8%
Territoire des Weppes	2 088	66,8%	3 124	+608	+24,2%

Communautés de Communes	Nombre	Part	Nombre	Évolution annuelle En nbre	En %
CC du Carembault	322	69,7%	462	+91	+24,5%
CC de la Haute-Deûle	756	64,1%	1 179	+188	+19,0%
CC du Pays de Pévèle	937	67,8%	1 383	+247	+21,7%
CC du Pays des Weppes	106	68,8%	154	+32	+26,2%
CC du Sud Pévèlois	472	71,0%	665	+77	+13,1%

Maisons de l'emploi	Nombre	Part	Nombre	Évolution annuelle En nbre	En %
MDE Lille Lomme Hellemmes	14 096	71,2%	19 795	+2 090	+11,8%
MDE Lys Nord Métropole	3 191	67,3%	4 741	+709	+17,6%
MDE Métropole Nord Ouest	4 643	68,8%	6 750	+870	+14,8%
MDE du Pévèle-Mélantois-Carembault	5 495	67,6%	8 124	+1 225	+17,8%
MDE de Roubaix-Wattrelos-Leers	11 368	73,4%	15 482	+1 649	+11,9%
MDE de Tourcoing	6 312	70,8%	8 916	+1 067	+13,6%
MDE du Val de Marque	3 488	69,0%	5 055	+681	+15,6%
MDE de Villeneuve d'Ascq - Mons-en-Baroeul	4 792	70,2%	6 825	+813	+13,5%

Bassins d'emploi	Nombre	Part	Nombre	Évolution annuelle En nbre	En %
BE de Lille	34 508	69,6%	49 565	+6 429	+14,9%
BE de Roubaix - Tourcoing - Vallée de la Lys	24 438	71,2%	34 308	+4 116	+13,6%

Arrondissement de Lille	Nombre	Part	Nombre	Évolution annuelle En nbre	En %
Région Nord - Pas de Calais	58 946	70,3%	83 873	+10 545	+14,4%
Région Nord - Pas de Calais	198 139	70,4%	281 314	+38 617	+15,9%

LMCU = Lille Métropole Communauté Urbaine, CC = Communauté de Communes, MDE = Maison de l'Emploi, BE = Bassin d'Emploi
Source : Pôle emploi - 30/06/2008 et 30/06/2009 (données brutes)

Caractéristiques de la demande d'emploi au 30 juin 2009

45% des demandeurs d'emploi (catégorie A,B,C) sont des femmes

Communes (> 10 000 habitants en 2006)	Femmes				Hommes			
	Nombre	Part	Évolution annuelle		Nombre	Part	Évolution annuelle	
			En nbre	En %			En nbre	En %
Armentières	820	43,9%	+68	+9,0%	1 050	56,1%	+236	+29,0%
Bondues	137	48,1%	+8	+6,2%	148	51,9%	+22	+17,5%
Comines	345	49,9%	+38	+12,4%	347	50,1%	+70	+25,3%
Croix	641	46,8%	+58	+9,9%	730	53,2%	+142	+24,1%
Faches-Thumesnil	359	42,6%	+16	+4,7%	483	57,4%	+106	+28,1%
Halluin	612	46,7%	+45	+7,9%	699	53,3%	+160	+29,7%
Haubourdin	479	48,3%	+74	+18,3%	512	51,7%	+110	+27,4%
Hem	630	45,8%	+43	+7,3%	745	54,2%	+86	+13,1%
La Madeleine	650	46,1%	+57	+9,6%	761	53,9%	+84	+12,4%
Lambersart	639	48,7%	+50	+8,5%	674	51,3%	+93	+16,0%
Lille-Hellemmes-Lomme	8 604	43,5%	+638	+8,0%	11 191	56,5%	+1 452	+14,9%
Loos	663	43,4%	+99	+17,6%	863	56,6%	+189	+28,0%
Lys-lez-Lannoy	425	48,2%	+43	+11,3%	456	51,8%	+93	+25,6%
Marcq-en-Baroeul	887	49,0%	+117	+15,2%	925	51,0%	+150	+19,4%
Marquette-lez-Lille	247	43,1%	+21	+9,3%	326	56,9%	+55	+20,3%
Mons-en-Baroeul	845	45,8%	+67	+8,6%	998	54,2%	+134	+15,5%
Mouvaux	281	50,6%	+30	+12,0%	274	49,4%	+51	+22,9%
Ronchin	519	44,7%	+41	+8,6%	642	55,3%	+123	+23,7%
Roncq	295	49,4%	+38	+14,8%	302	50,6%	+81	+36,7%
Roubaix	4 683	41,1%	+283	+6,4%	6 722	58,9%	+845	+14,4%
Saint-André-lez-Lille	240	46,5%	+20	+9,1%	276	53,5%	+54	+24,3%
Seclin	333	46,7%	+36	+12,1%	380	53,3%	+87	+29,7%
Tourcoing	4 090	45,9%	+333	+8,9%	4 826	54,1%	+734	+17,9%
Villeneuve d'Ascq	2 029	46,7%	+98	+5,1%	2 314	53,3%	+409	+21,5%
Wasquehal	462	46,5%	+51	+12,4%	531	53,5%	+101	+23,5%
Wattignies	361	42,6%	+27	+8,1%	486	57,4%	+83	+20,6%
Wattrelos	1 700	47,0%	+144	+9,3%	1 917	53,0%	+324	+20,3%
Territoire LMCU	36 081	45,1%	+2 873	+8,7%	43 858	54,9%	+7 022	+19,1%
Couronne Nord	2 498	48,0%	+229	+10,1%	2 711	52,0%	+465	+20,7%
Couronne Sud	2 721	44,2%	+240	+9,7%	3 438	55,8%	+704	+25,7%
La Lys	2 302	47,8%	+209	+10,0%	2 514	52,2%	+508	+25,3%
Territoire Est	3 212	46,4%	+163	+5,3%	3 710	53,6%	+654	+21,4%
Territoire Lillois	9 254	43,6%	+695	+8,1%	11 952	56,4%	+1 536	+14,7%
Territoire Roubaisien	8 918	43,6%	+639	+7,7%	11 522	56,4%	+1 687	+17,2%
Territoire Tourquennois	5 620	46,6%	+465	+9,0%	6 443	53,4%	+1 093	+20,4%
Territoire des Weppes	1 556	49,8%	+233	+17,6%	1 568	50,2%	+375	+31,4%
Communautés de Communes								
CC du Carembault	233	50,4%	+45	+23,9%	229	49,6%	+46	+25,1%
CC de la Haute-Deûle	587	49,8%	+58	+11,0%	592	50,2%	+130	+28,1%
CC du Pays de Pévèle	687	49,7%	+83	+13,7%	696	50,3%	+164	+30,8%
CC du Pays des Weppes	76	49,4%	+13	+20,6%	78	50,6%	+19	+32,2%
CC du Sud Pévêlois	327	49,2%	+16	+5,1%	338	50,8%	+61	+22,0%
Maisons de l'emploi								
MDE Lille Lomme Hellemmes	8 604	43,5%	+638	+8,0%	11 191	56,5%	+1 452	+14,9%
MDE Lys Nord Métropole	2 344	49,4%	+213	+10,0%	2 397	50,6%	+496	+26,1%
MDE Métropole Nord Ouest	3 208	47,5%	+297	+10,2%	3 542	52,5%	+573	+19,3%
MDE du Pévèle-Mélantois-Carembault	3 808	46,9%	+322	+9,2%	4 316	53,1%	+903	+26,5%
MDE de Roubaix-Wattrelos-Leers	6 605	42,7%	+436	+7,1%	8 877	57,3%	+1 213	+15,8%
MDE de Tourcoing	4 090	45,9%	+333	+8,9%	4 826	54,1%	+734	+17,9%
MDE du Val de Marque	2 364	46,8%	+204	+9,4%	2 691	53,2%	+477	+21,5%
MDE de Villeneuve d'Ascq - Mons-en-Baroeul	3 161	46,3%	+162	+5,4%	3 664	53,7%	+651	+21,6%
Bassins d'emploi								
BE de Lille	22 583	45,6%	+1 907	+9,2%	26 982	54,4%	+4 522	+20,1%
BE de Roubaix - Tourcoing - Vallée de la Lys	15 452	45,0%	+1 176	+8,2%	18 856	55,0%	+2 940	+18,5%
Arrondissement de Lille	38 035	45,3%	+3 083	+8,8%	45 838	54,7%	+7 462	+19,4%
Région Nord - Pas de Calais	131 401	46,7%	+10 764	+8,9%	149 913	53,3%	+27 853	+22,8%

Source : Pôle emploi - 30/06/2008 et 30/06/2009 (données brutes)

18% des demandeurs d'emploi (catégorie A,B,C) ont moins de 25 ans

Communes (> 10 000 habitants en 2006)	Moins de 25 ans				50 ans et plus			
	Nombre	Part	Évolution annuelle		Nombre	Part	Évolution annuelle	
			En nbre	En %			En nbre	En %
Armentières	395	21,1%	+71	+21,9%	235	12,6%	+57	+32,0%
Bondues	25	8,8%	-1	-3,8%	69	24,2%	+6	+9,5%
Comines	147	21,2%	+20	+15,7%	104	15,0%	+25	+31,6%
Croix	257	18,7%	+49	+23,6%	219	16,0%	+42	+23,7%
Faches-Thumesnil	176	20,9%	+46	+35,4%	97	11,5%	-2	-2,0%
Halluin	274	20,9%	+74	+37,0%	222	16,9%	+8	+3,7%
Haubourdin	225	22,7%	+24	+11,9%	155	15,6%	+42	+37,2%
Hem	266	19,3%	+45	+20,4%	195	14,2%	+18	+10,2%
La Madeleine	215	15,2%	+27	+14,4%	206	14,6%	+33	+19,1%
Lambersart	197	15,0%	+24	+13,9%	224	17,1%	+52	+30,2%
Lille-Hellemmes-Lomme	3 181	16,1%	+348	+12,3%	2 341	11,8%	+267	+12,9%
Loos	316	20,7%	+69	+27,9%	226	14,8%	+33	+17,1%
Lys-lez-Lannoy	186	21,1%	+38	+25,7%	130	14,8%	+7	+5,7%
Marcq-en-Baroeul	270	14,9%	+49	+22,2%	280	15,5%	+26	+10,2%
Marquette-lez-Lille	124	21,6%	+17	+15,9%	92	16,1%	+5	+5,7%
Mons-en-Baroeul	331	18,0%	+46	+16,1%	241	13,1%	+37	+18,1%
Mouvaux	83	15,0%	+13	+18,6%	99	17,8%	+11	+12,5%
Ronchin	210	18,1%	+34	+19,3%	155	13,4%	+20	+14,8%
Roncq	107	17,9%	+23	+27,4%	96	16,1%	+15	+18,5%
Roubaix	2 033	17,8%	+291	+16,7%	1 537	13,5%	+240	+18,5%
Saint-André-lez-Lille	99	19,2%	+23	+30,3%	72	14,0%	-2	-2,7%
Seclin	156	21,9%	+24	+18,2%	120	16,8%	+27	+29,0%
Tourcoing	1 816	20,4%	+243	+15,4%	1 217	13,6%	+138	+12,8%
Villeneuve d'Ascq	691	15,9%	+106	+18,1%	593	13,7%	+57	+10,6%
Wasquehal	176	17,7%	+47	+36,4%	172	17,3%	+14	+8,9%
Wattignies	166	19,6%	+19	+12,9%	134	15,8%	+23	+20,7%
Wattrelos	823	22,8%	+152	+22,7%	531	14,7%	+79	+17,5%
Territoire LMCU	14 688	18,4%	+2 271	+18,3%	11 272	14,1%	+1 486	+15,2%
Couronne Nord	897	17,2%	+175	+24,2%	858	16,5%	+108	+14,4%
Couronne Sud	1 235	20,1%	+206	+20,0%	946	15,4%	+135	+16,6%
La Lys	1 000	20,8%	+185	+22,7%	733	15,2%	+125	+20,6%
Territoire Est	1 147	16,6%	+167	+17,0%	987	14,3%	+124	+14,4%
Territoire Lillois	3 396	16,0%	+375	+12,4%	2 547	12,0%	+300	+13,4%
Territoire Roubaisien	3 943	19,3%	+672	+20,5%	2 913	14,3%	+395	+15,7%
Territoire Tourquennois	2 385	19,8%	+359	+17,7%	1 788	14,8%	+206	+13,0%
Territoire des Weppes	685	21,9%	+132	+23,9%	500	16,0%	+93	+22,9%
Communautés de Communes								
CC du Carembault	85	18,4%	+19	+28,8%	89	19,3%	+4	+4,7%
CC de la Haute-Déûle	261	22,1%	+29	+12,5%	180	15,3%	+32	+21,6%
CC du Pays de Pévèle	219	15,8%	+51	+30,4%	273	19,7%	+27	+11,0%
CC du Pays des Weppes	26	16,9%	+2	+8,3%	37	24,0%	+6	+19,4%
CC du Sud Pévêlois	111	16,7%	+7	+6,7%	98	14,7%	+18	+22,5%
Maisons de l'emploi								
MDE Lille Lomme Hellemmes	3 181	16,1%	+348	+12,3%	2 341	11,8%	+267	+12,9%
MDE Lys Nord Métropole	895	18,9%	+169	+23,3%	855	18,0%	+111	+14,9%
MDE Métropole Nord Ouest	1 144	16,9%	+214	+23,0%	1 066	15,8%	+141	+15,2%
MDE du Pévèle-Mélantois-Carembault	1 542	19,0%	+219	+16,6%	1 312	16,1%	+161	+14,0%
MDE de Roubaix-Wattrelos-Leers	2 959	19,1%	+468	+18,8%	2 154	13,9%	+315	+17,1%
MDE de Tourcoing	1 816	20,4%	+243	+15,4%	1 217	13,6%	+138	+12,8%
MDE du Val de Marque	996	19,7%	+202	+25,4%	781	15,5%	+89	+12,9%
MDE de Villeneuve d'Ascq - Mons-en-Baroeul	1 135	16,6%	+169	+17,5%	965	14,1%	+115	+13,5%
Bassins d'emploi								
BE de Lille	8 701	17,6%	+1 284	+17,3%	6 938	14,0%	+915	+15,2%
BE de Roubaix - Tourcoing - Vallée de la Lys	6 700	19,5%	+1 086	+19,3%	5 025	14,6%	+657	+15,0%
Arrondissement de Lille	15 401	18,4%	+2 370	+18,2%	11 963	14,3%	+1 572	+15,1%
Région Nord - Pas de Calais	60 939	21,7%	+10 890	+21,8%	40 294	14,3%	+5 150	+14,7%

Source : Pôle emploi - 30/06/2008 et 30/06/2009 (données brutes)

34% des demandeurs d'emploi (catégorie A,B,C) sont inscrits un an et plus

Communes (> 10 000 habitants en 2006)	Inscrits de Longue Durée*				Inscrits de Très Longue Durée**			
	Nombre	Part	Évolution annuelle		Nombre	Part	Évolution annuelle	
			En nbre	En %			En nbre	En %
Armentières	518	27,7%	+75	+16,9%	215	11,5%	+0	+0,0%
Bondues	95	33,3%	+15	+18,8%	47	16,5%	+10	+27,0%
Comines	236	34,1%	+0	+0,0%	125	18,1%	+13	+11,6%
Croix	503	36,7%	+28	+5,9%	275	20,1%	+23	+9,1%
Faches-Thumesnil	281	33,4%	+43	+18,1%	148	17,6%	+35	+31,0%
Halluin	482	36,8%	+75	+18,4%	220	16,8%	+22	+11,1%
Haubourdin	340	34,3%	+76	+28,8%	163	16,4%	+22	+15,6%
Hem	574	41,7%	+83	+16,9%	307	22,3%	+69	+29,0%
La Madeleine	441	31,3%	+36	+8,9%	225	15,9%	+43	+23,6%
Lambersart	439	33,4%	+36	+8,9%	204	15,5%	+13	+6,8%
Lille-Hellemmes-Lomme	6 493	32,8%	+537	+9,0%	3 390	17,1%	+507	+17,6%
Loos	501	32,8%	+111	+28,5%	224	14,7%	+19	+9,3%
Lys-lez-Lannoy	336	38,1%	+30	+9,8%	180	20,4%	+28	+18,4%
Marcq-en-Baroeul	572	31,6%	+71	+14,2%	255	14,1%	+15	+6,3%
Marquette-lez-Lille	201	35,1%	+57	+39,6%	85	14,8%	+15	+21,4%
Mons-en-Baroeul	655	35,5%	+21	+3,3%	364	19,8%	+39	+12,0%
Mouvaux	185	33,3%	+18	+10,8%	96	17,3%	+6	+6,7%
Ronchin	399	34,4%	+66	+19,8%	197	17,0%	+31	+18,7%
Roncq	192	32,2%	+6	+3,2%	94	15,7%	+9	+10,6%
Roubaix	4 164	36,5%	+496	+13,5%	2 089	18,3%	+245	+13,3%
Saint-André-lez-Lille	163	31,6%	+15	+10,1%	72	14,0%	+8	+12,5%
Seclin	219	30,7%	+26	+13,5%	104	14,6%	+19	+22,4%
Tourcoing	3 211	36,0%	+338	+11,8%	1 606	18,0%	+68	+4,4%
Villeneuve d'Ascq	1 501	34,6%	+88	+6,2%	767	17,7%	+91	+13,5%
Wasquehal	368	37,1%	+49	+15,4%	190	19,1%	+42	+28,4%
Wattignies	297	35,1%	+38	+14,7%	133	15,7%	-8	-5,7%
Wattrelos	1 437	39,7%	+172	+13,6%	763	21,1%	+126	+19,8%
Territoire LMCU	27 592	34,5%	+2 950	+12,0%	13 890	17,4%	+1 719	+14,1%
Couronne Nord	1 684	32,3%	+187	+12,5%	765	14,7%	+79	+11,5%
Couronne Sud	2 043	33,2%	+313	+18,1%	961	15,6%	+82	+9,3%
La Lys	1 476	30,6%	+151	+11,4%	671	13,9%	+46	+7,4%
Territoire Est	2 414	34,9%	+127	+5,6%	1 273	18,4%	+169	+15,3%
Territoire Lillois	6 934	32,7%	+573	+9,0%	3 615	17,0%	+550	+17,9%
Territoire Roubaisien	7 707	37,7%	+902	+13,3%	3 994	19,5%	+580	+17,0%
Territoire Tourquennois	4 310	35,7%	+462	+12,0%	2 140	17,7%	+127	+6,3%
Territoire des Weppes	1 024	32,8%	+235	+29,8%	471	15,1%	+86	+22,3%
Communautés de Communes								
CC du Carembault	143	31,0%	+34	+31,2%	65	14,1%	+13	+25,0%
CC de la Haute-Deûle	359	30,4%	+70	+24,2%	139	11,8%	-3	-2,1%
CC du Pays de Pévèle	449	32,5%	+65	+16,9%	225	16,3%	+38	+20,3%
CC du Pays des Weppes	53	34,4%	+16	+43,2%	26	16,9%	+5	+23,8%
CC du Sud Pévêlois	216	32,5%	+48	+28,6%	98	14,7%	+13	+15,3%
Maisons de l'emploi								
MDE Lille Lomme Hellemmes	6 493	32,8%	+537	+9,0%	3 390	17,1%	+507	+17,6%
MDE Lys Nord Métropole	1 650	34,8%	+142	+9,4%	825	17,4%	+90	+12,2%
MDE Métropole Nord Ouest	2 143	31,7%	+212	+11,0%	993	14,7%	+114	+13,0%
MDE du Pévèle-Mélantois-Carembault	2 628	32,3%	+398	+17,8%	1 227	15,1%	+121	+10,9%
MDE de Roubaix-Wattrelos-Leers	5 800	37,5%	+689	+13,5%	2 973	19,2%	+403	+15,7%
MDE de Tourcoing	3 211	36,0%	+338	+11,8%	1 606	18,0%	+68	+4,4%
MDE du Val de Marque	1 946	38,5%	+209	+12,0%	1 044	20,7%	+183	+21,3%
MDE de Villeneuve d'Ascq - Mons-en-Baroeul	2 375	34,8%	+131	+5,8%	1 250	18,3%	+163	+15,0%
Bassins d'emploi								
BE de Lille	16 190	32,7%	+1 806	+12,6%	7 987	16,1%	+1 038	+14,9%
BE de Roubaix - Tourcoing - Vallée de la Lys	12 649	36,9%	+1 383	+12,3%	6 471	18,9%	+753	+13,2%
Arrondissement de Lille	28 839	34,4%	+3 189	+12,4%	14 458	17,2%	+1 791	+14,1%
Région Nord - Pas de Calais	100 066	35,6%	+12 015	+13,6%	49 932	17,7%	+5 683	+12,8%

* Demandeurs d'Emploi de Longue Durée (inscrits depuis 1 an et plus)

** Demandeurs d'Emploi de Très Longue Durée (inscrits depuis 2 ans et plus)

Source : Pôle emploi - 30/06/2008 et 30/06/2009 (données brutes)

20% des demandeurs d'emploi (catégorie A,B,C) sont allocataires du RSA

Communes (> 10 000 habitants en 2006)	Allocataires du RSA		Allocataires du RMI	
	Nombre	Part	Nombre	Part
Armentières	444	23,7%	13	0,7%
Bondues	22	7,7%	< 5	0,4%
Comines	79	11,4%	< 5	0,1%
Croix	231	16,8%	5	0,4%
Faches-Thumesnil	126	15,0%	< 5	0,4%
Halluin	182	13,9%	< 5	0,2%
Haubourdin	169	17,1%	< 5	0,1%
Hem	276	20,1%	6	0,4%
La Madeleine	219	15,5%	7	0,5%
Lambersart	220	16,8%	< 5	0,1%
Lille-Hellemmes-Lomme	4 804	24,3%	133	0,7%
Loos	245	16,1%	6	0,4%
Lys-lez-Lannoy	124	14,1%	< 5	0,1%
Marcq-en-Baroeul	245	13,5%	< 5	0,2%
Marquette-lez-Lille	72	12,6%	0	0,0%
Mons-en-Baroeul	437	23,7%	16	0,9%
Mouvaux	47	8,5%	< 5	0,5%
Ronchin	197	17,0%	5	0,4%
Roncq	50	8,4%	< 5	0,3%
Roubaix	3 139	27,5%	75	0,7%
Saint-André-lez-Lille	75	14,5%	0	0,0%
Seclin	116	16,3%	6	0,8%
Tourcoing	1 841	20,6%	45	0,5%
Villeneuve d'Ascq	850	19,6%	23	0,5%
Wasquehal	122	12,3%	< 5	0,2%
Wattignies	154	18,2%	< 5	0,5%
Wattrelos	599	16,6%	13	0,4%
Territoire LMCU	15 978	20,0%	409	0,5%
Couronne Nord	718	13,8%	9	0,2%
Couronne Sud	950	15,4%	27	0,4%
La Lys	799	16,6%	19	0,4%
Territoire Est	1 351	19,5%	43	0,6%
Territoire Lillois	5 023	23,7%	140	0,7%
Territoire Roubaisien	4 567	22,3%	104	0,5%
Territoire Tourquennois	2 172	18,0%	56	0,5%
Territoire des Weppes	398	12,7%	11	0,4%
Communautés de Communes				
CC du Carembault	43	9,3%	0	0,0%
CC de la Haute-Deûle	131	11,1%	8	0,7%
CC du Pays de Pévèle	101	7,3%	8	0,6%
CC du Pays des Weppes	15	9,7%	0	0,0%
CC du Sud Pévélois	128	19,2%	< 5	0,5%
Maisons de l'emploi				
MDE Lille Lomme Hellemmes	4 804	24,3%	133	0,7%
MDE Lys Nord Métropole	491	10,4%	14	0,3%
MDE Métropole Nord Ouest	950	14,1%	17	0,3%
MDE du Pévèle-Mélantois-Carembault	1 103	13,6%	39	0,5%
MDE de Roubaix-Wattrelos-Leers	3 786	24,5%	90	0,6%
MDE de Tourcoing	1 841	20,6%	45	0,5%
MDE du Val de Marque	788	15,6%	14	0,3%
MDE de Villeneuve d'Ascq - Mons-en-Baroeul	1 344	19,7%	43	0,6%
Bassins d'emploi				
BE de Lille	9 492	19,2%	264	0,5%
BE de Roubaix - Tourcoing - Vallée de la Lys	6 918	20,2%	164	0,5%
Arrondissement de Lille	16 410	19,6%	428	0,5%
Région Nord - Pas de Calais	58 453	20,8%	3 551	1,3%

* Le revenu de solidarité active (RSA) est entré en vigueur le 1^{er} juin 2009 en France métropolitaine. Il s'agit ici du nombre de demandeurs d'emploi allocataires du RSA (ou du RMI) et non du nombre total d'allocataires du RSA (ou du RMI) d'un territoire.

Source : Pôle emploi - 30/06/2008 et 30/06/2009 (données brutes)

42% des demandeurs d'emploi (catégorie A,B,C) ont au moins le BAC

Communes (> 10 000 habitants en 2006)	Ayant au moins le BAC				Sans diplôme*			
	Nombre	Part	Évolution annuelle		Nombre	Part	Évolution annuelle	
			En nbre	En %			En nbre	En %
Armentières	567	30,3%	+103	+22,2%	430	23,0%	+35	+8,9%
Bondues	214	75,1%	+38	+21,6%	15	5,3%	-8	-34,8%
Comines	244	35,3%	+43	+21,4%	164	23,7%	+20	+13,9%
Croix	577	42,1%	+76	+15,2%	258	18,8%	+46	+21,7%
Faches-Thumesnil	349	41,4%	+59	+20,3%	162	19,2%	+12	+8,0%
Halluin	436	33,3%	+54	+14,1%	292	22,3%	+24	+9,0%
Haubourdin	310	31,3%	+84	+37,2%	212	21,4%	+21	+11,0%
Hem	470	34,2%	+39	+9,0%	306	22,3%	+18	+6,3%
La Madeleine	754	53,4%	+98	+14,9%	234	16,6%	+10	+4,5%
Lambersart	714	54,4%	+86	+13,7%	191	14,5%	-4	-2,1%
Lille-Hellemmes-Lomme	9 932	50,2%	+1 192	+13,6%	3 960	20,0%	+293	+8,0%
Loos	583	38,2%	+166	+39,8%	327	21,4%	+16	+5,1%
Lys-lez-Lannoy	354	40,2%	+74	+26,4%	157	17,8%	-3	-1,9%
Marcq-en-Baroeul	1 030	56,8%	+179	+21,0%	234	12,9%	+4	+1,7%
Marquette-lez-Lille	208	36,3%	+44	+26,8%	123	21,5%	+3	+2,5%
Mons-en-Baroeul	737	40,0%	+90	+13,9%	445	24,1%	+27	+6,5%
Mouvaux	333	60,0%	+53	+18,9%	63	11,4%	+4	+6,8%
Ronchin	500	43,1%	+96	+23,8%	217	18,7%	+20	+10,2%
Roncq	276	46,2%	+63	+29,6%	90	15,1%	+12	+15,4%
Roubaix	3 547	31,1%	+453	+14,6%	3 290	28,8%	+245	+8,0%
Saint-André-lez-Lille	223	43,2%	+25	+12,6%	105	20,3%	+12	+12,9%
Seclin	240	33,7%	+37	+18,2%	161	22,6%	+26	+19,3%
Tourcoing	2 976	33,4%	+388	+15,0%	2 145	24,1%	+150	+7,5%
Villeneuve d'Ascq	2 221	51,1%	+306	+16,0%	715	16,5%	+62	+9,5%
Wasquehal	498	50,2%	+86	+20,9%	129	13,0%	+2	+1,6%
Wattignies	365	43,1%	+47	+14,8%	167	19,7%	+33	+24,6%
Wattrelos	1 071	29,6%	+153	+16,7%	860	23,8%	+91	+11,8%

Territoire LMCU	Nombre	Part	Évolution annuelle En nbre	Évolution annuelle En %	Nombre	Part	Évolution annuelle En nbre	Évolution annuelle En %
Couronne Nord	2 623	50,4%	+416	+18,8%	835	16,0%	+31	+3,9%
Couronne Sud	2 526	41,0%	+478	+23,3%	1 203	19,5%	+119	+11,0%
La Lys	1 738	36,1%	+329	+23,3%	1 023	21,2%	+79	+8,4%
Territoire Est	3 366	48,6%	+466	+16,1%	1 266	18,3%	+95	+8,1%
Territoire Lillois	10 686	50,4%	+1 290	+13,7%	4 194	19,8%	+303	+7,8%
Territoire Roubaisien	6 834	33,4%	+917	+15,5%	5 128	25,1%	+410	+8,7%
Territoire Tourquennois	4 426	36,7%	+616	+16,2%	2 675	22,2%	+205	+8,3%
Territoire des Weppes	1 192	38,2%	+286	+31,6%	582	18,6%	+60	+11,5%

Communautés de Communes	Nombre	Part	Évolution annuelle En nbre	Évolution annuelle En %	Nombre	Part	Évolution annuelle En nbre	Évolution annuelle En %
CC du Carembault	238	51,5%	+59	+33,0%	64	13,9%	+11	+20,8%
CC de la Haute-Deûle	466	39,5%	+94	+25,3%	208	17,6%	+9	+4,5%
CC du Pays de Pévèle	708	51,2%	+184	+35,1%	172	12,4%	-23	-11,8%
CC du Pays des Weppes	88	57,1%	+15	+20,5%	15	9,7%	+6	+66,7%
CC du Sud Pévélais	248	37,3%	+47	+23,4%	119	17,9%	+12	+11,2%

Maisons de l'emploi	Nombre	Part	Évolution annuelle En nbre	Évolution annuelle En %	Nombre	Part	Évolution annuelle En nbre	Évolution annuelle En %
MDE Lille Lomme Hellemmes	9 932	50,2%	+1 192	+13,6%	3 960	20,0%	+293	+8,0%
MDE Lys Nord Métropole	2 060	43,5%	+348	+20,3%	892	18,8%	+86	+10,7%
MDE Métropole Nord Ouest	3 432	50,8%	+530	+18,3%	1 083	16,0%	+42	+4,0%
MDE du Pévèle-Mélantois-Carembault	3 527	43,4%	+680	+23,9%	1 397	17,2%	+104	+8,0%
MDE de Roubaix-Wattrelos-Leers	4 804	31,0%	+626	+15,0%	4 240	27,4%	+348	+8,9%
MDE de Tourcoing	2 976	33,4%	+388	+15,0%	2 145	24,1%	+150	+7,5%
MDE du Val de Marque	2 082	41,2%	+289	+16,1%	907	17,9%	+68	+8,1%
MDE de Villeneuve d'Ascq - Mons-en-Baroeul	3 314	48,6%	+468	+16,4%	1 247	18,3%	+89	+7,7%

Bassins d'emploi	Nombre	Part	Évolution annuelle En nbre	Évolution annuelle En %	Nombre	Part	Évolution annuelle En nbre	Évolution annuelle En %
BE de Lille	23 216	46,8%	+3 550	+18,1%	9 297	18,8%	+667	+7,7%
BE de Roubaix - Tourcoing - Vallée de la Lys	11 962	34,9%	+1 651	+16,0%	8 204	23,9%	+655	+8,7%

Arrondissement de Lille	Nombre	Part	Évolution annuelle En nbre	Évolution annuelle En %	Nombre	Part	Évolution annuelle En nbre	Évolution annuelle En %
Région Nord - Pas de Calais	35 178	41,9%	+5 201	+17,3%	17 501	20,9%	+1 322	+8,2%
Région Nord - Pas de Calais	99 480	35,4%	+15 859	+19,0%	56 228	20,0%	+3 932	+7,5%

* Sans diplôme : Niveau VI (niveau fin de scolarité obligatoire) et V bis (niveau du certificat de formation professionnelle)

Source : Pôle emploi - 30/06/2008 et 30/06/2009 (données brutes)

9% des demandeurs d'emploi (catégorie A,B,C) sont Techniciens-Agents de Maîtrise

Communes (> 10 000 habitants en 2006)	Techniciens- Agents de Maîtrise				Employés non qualifiés			
	Nombre	Part	Évolution annuelle		Nombre	Part	Évolution annuelle	
			En nbre	En %			En nbre	En %
Armentières	111	5,9%	+36	+48,0%	495	26,5%	+63	+14,6%
Bondues	39	13,7%	-5	-11,4%	34	11,9%	-5	-12,8%
Comines	40	5,8%	+4	+11,1%	127	18,4%	+12	+10,4%
Croix	117	8,5%	+29	+33,0%	343	25,0%	+47	+15,9%
Faches-Thumesnil	84	10,0%	+13	+18,3%	157	18,6%	+11	+7,5%
Halluin	89	6,8%	+16	+21,9%	261	19,9%	+40	+18,1%
Haubourdin	52	5,2%	+8	+18,2%	244	24,6%	+34	+16,2%
Hem	81	5,9%	+17	+26,6%	303	22,0%	+21	+7,4%
La Madeleine	204	14,5%	+36	+21,4%	265	18,8%	+31	+13,2%
Lambersart	182	13,9%	+10	+5,8%	222	16,9%	+16	+7,8%
Lille-Hellemmes-Lomme	2 290	11,6%	+253	+12,4%	4 234	21,4%	+271	+6,8%
Loos	114	7,5%	+36	+46,2%	403	26,4%	+77	+23,6%
Lys-lez-Lannoy	51	5,8%	+0	+0,0%	214	24,3%	+49	+29,7%
Marcq-en-Baroeul	253	14,0%	+29	+12,9%	289	15,9%	+54	+23,0%
Marquette-lez-Lille	52	9,1%	+13	+33,3%	120	20,9%	+14	+13,2%
Mons-en-Baroeul	121	6,6%	+22	+22,2%	502	27,2%	+41	+8,9%
Mouvaux	71	12,8%	+15	+26,8%	100	18,0%	+18	+22,0%
Ronchin	118	10,2%	+31	+35,6%	256	22,0%	+2	+0,8%
Roncq	69	11,6%	+21	+43,8%	102	17,1%	+16	+18,6%
Roubaix	478	4,2%	+31	+6,9%	3 293	28,9%	+378	+13,0%
Saint-André-lez-Lille	64	12,4%	+9	+16,4%	87	16,9%	+6	+7,4%
Seclin	47	6,6%	+8	+20,5%	111	15,6%	+14	+14,4%
Tourcoing	495	5,6%	+82	+19,9%	2 172	24,4%	+261	+13,7%
Villeneuve d'Ascq	573	13,2%	+90	+18,6%	879	20,2%	+82	+10,3%
Wasquehal	101	10,2%	+5	+5,2%	198	19,9%	+26	+15,1%
Wattignies	65	7,7%	+9	+16,1%	174	20,5%	-9	-4,9%
Wattrelos	182	5,0%	+46	+33,8%	927	25,6%	+67	+7,8%
Territoire LMCU	6 977	8,7%	+1 005	+16,8%	18 116	22,7%	+1 801	+11,0%
Couronne Nord	669	12,8%	+99	+17,4%	883	17,0%	+94	+11,9%
Couronne Sud	530	8,6%	+106	+25,0%	1 284	20,8%	+84	+7,0%
La Lys	355	7,4%	+59	+19,9%	1 083	22,5%	+134	+14,1%
Territoire Est	802	11,6%	+119	+17,4%	1 501	21,7%	+131	+9,6%
Territoire Lillois	2 494	11,8%	+289	+13,1%	4 499	21,2%	+302	+7,2%
Territoire Roubaisien	1 076	5,3%	+145	+15,6%	5 448	26,7%	+600	+12,4%
Territoire Tourquennois	812	6,7%	+134	+19,8%	2 743	22,7%	+351	+14,7%
Territoire des Weppes	239	7,7%	+54	+29,2%	675	21,6%	+105	+18,4%
Communautés de Communes								
CC du Carembault	47	10,2%	+2	+4,4%	72	15,6%	+15	+26,3%
CC de la Haute-Deûle	87	7,4%	+18	+26,1%	167	14,2%	+6	+3,7%
CC du Pays de Pévèle	183	13,2%	+33	+22,0%	198	14,3%	+33	+20,0%
CC du Pays des Weppes	22	14,3%	+1	+4,8%	22	14,3%	-1	-4,3%
CC du Sud Pévêlois	30	4,5%	+9	+42,9%	119	17,9%	+34	+40,0%
Maisons de l'emploi								
MDE Lille Lomme Hellemmes	2 290	11,6%	+253	+12,4%	4 234	21,4%	+271	+6,8%
MDE Lys Nord Métropole	447	9,4%	+69	+18,3%	878	18,5%	+125	+16,6%
MDE Métropole Nord Ouest	879	13,0%	+127	+16,9%	1 174	17,4%	+136	+13,1%
MDE du Pévèle-Mélantois-Carembault	744	9,2%	+134	+22,0%	1 396	17,2%	+95	+7,3%
MDE de Roubaix-Wattrelos-Leers	707	4,6%	+92	+15,0%	4 312	27,9%	+443	+11,4%
MDE de Tourcoing	495	5,6%	+82	+19,9%	2 172	24,4%	+261	+13,7%
MDE du Val de Marque	384	7,6%	+52	+15,7%	1 153	22,8%	+160	+16,1%
MDE de Villeneuve d'Ascq - Mons-en-Baroeul	787	11,5%	+120	+18,0%	1 484	21,7%	+128	+9,4%
Bassins d'emploi								
BE de Lille	5 318	10,7%	+779	+17,2%	10 170	20,5%	+910	+9,8%
BE de Roubaix - Tourcoing - Vallée de la Lys	2 037	5,9%	+291	+16,7%	8 538	24,9%	+982	+13,0%
Arrondissement de Lille	7 355	8,8%	+1 070	+17,0%	18 708	22,3%	+1 892	+11,3%
Région Nord - Pas de Calais	16 399	5,8%	+2 531	+18,3%	62 575	22,2%	+6 158	+10,9%

Source : Pôle emploi - 30/06/2008 et 30/06/2009 (données brutes)