

# Comité de Bassin d'Emploi Lille Métropole

## LA DEMANDE D'EMPLOI AU 30 JUIN 2008 DANS L'ARRONDISSEMENT DE LILLE

Septembre 2008  
Numéro 1

Au 30 juin 2008, l'arrondissement de Lille compte **49 788 demandeurs d'emploi en fin de mois de catégorie 1** (DEFM1\*).

En un an, leur nombre a diminué de 4,3% (soit -2 261).

La catégorie 1 représente 61,0% de l'ensemble des DEFM au 30 juin 2008, soit une augmentation de 0,1 point par rapport à fin juin 2007.

\* DEFM1: Demandeurs d'Emploi en Fin de Mois à la recherche d'un emploi à temps plein et à durée indéterminée, disponibles immédiatement.

### Caractéristiques et évolution de la demande d'emploi

Au 30 juin 2008, dans l'arrondissement de Lille,

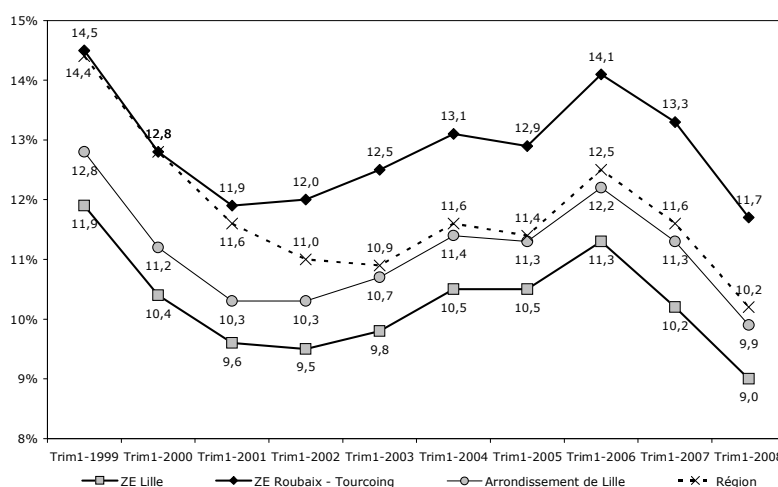
- **42,9%** des DEFM1 sont des femmes (21 335), soit une diminution de 4,5% par rapport à fin juin 2007 (-1 008).
- **20,1%** des DEFM1 ont moins de 25 ans (10 031), soit une diminution de 1,8% par rapport à fin juin 2007 (-184).
- **29,8%** des DEFM1 sont inscrits depuis un an et plus (14 812), soit une diminution de 10,9% par rapport à fin juin 2007 (-1 815).
- **18,1%** des DEFM1 sont allocataires du Revenu Minimum d'Insertion (9 023), soit une diminution de 4,3% par rapport à fin juin 2007 (-403).
- **40,4%** des DEFM1 ont un niveau supérieur ou égal au Baccalauréat (20 103), soit une diminution de 5,5% par rapport à fin juin 2007 (-1 160).
- **8,4%** des DEFM1 sont Techniciens-Agents de maîtrise (4 187), soit une diminution de 9,8% par rapport à fin juin 2007 (-457).

### Évolution du taux de chômage localisé entre le 1er trimestre 1999 et le 1er trimestre 2008

Au 31 mars 2008, le taux de chômage sur l'arrondissement de Lille est de **9,9%**, soit 1,4 point de moins par rapport à fin mars 2007.

Cette évolution favorable s'observe également à l'échelle de la zone d'emploi de Lille (-1,2 point) et de Roubaix-Tourcoing (-1,6 point) et de la Région (-1,4 point).

Le taux de chômage de la zone d'emploi de Lille (9,0%) reste inférieur à celui de la zone d'emploi de Roubaix-Tourcoing (11,7%).



Source : INSEE/ADULM - 1<sup>er</sup> trimestre 1999 au 1<sup>er</sup> trimestre 2008

#### CONTACT

#### CBE Lille Métropole

Aurélien THOREL

Chargée d'études

150 rue du Fontenoy 59100 Roubaix

Tél. : 03.59.30.67.30

Mail : a.thorel@cbelille.org

Web : [www.cbelille.org](http://www.cbelille.org)

Le bulletin d'information sur la demande d'emploi est réalisé chaque trimestre en collaboration avec l'ANPE. Il permet de fournir des éléments d'information sur la demande d'emploi pour les communes de plus de 10 000 habitants, les 8 territoires de Lille Métropole Communauté Urbaine, les 5 communautés de communes, les 8 Maisons de l'emploi et les 2 bassins d'emploi composant l'arrondissement de Lille.

Retrouvez **prochainement** les données sur la demande d'emploi pour l'ensemble des communes de l'arrondissement de Lille sur le site web du CBE.

# Évolution de la demande d'emploi

Diminution de 4% entre le 30 juin 2007 et le 30 juin 2008

Communes (> 10 000 habitants en 1999)	DEFM / Catégorie 1				Ensemble des DEFM		
	Nbre	Part	Évolution annuelle		Nbre	Évolution annuelle	
			En nbre	En %		En nbre	En %
Armentières	1 161	65,0%	-58	-4,8%	1 786	-124	-6,5%
Bondues	170	55,6%	-21	-11,0%	306	-31	-9,2%
Comines	353	53,8%	-58	-14,1%	656	-68	-9,4%
Croix	782	59,3%	-62	-7,3%	1 319	-97	-6,9%
Faches-Thumesnil	473	58,7%	+10	+2,2%	806	+11	+1,4%
Halluin	727	58,7%	-48	-6,2%	1 239	-79	-6,0%
Haubourdin	550	60,8%	-47	-7,9%	904	-67	-6,9%
Hem	847	62,0%	-37	-4,2%	1 367	-29	-2,1%
La Madeleine	844	59,4%	-40	-4,5%	1 420	-86	-5,7%
Lambersart	799	59,2%	-30	-3,6%	1 349	-89	-6,2%
Lille-Hellemmes-Lomme	12 056	61,3%	-520	-4,1%	19 681	-718	-3,5%
Loos	858	62,4%	-59	-6,4%	1 376	-61	-4,2%
Lys-lez-Lannoy	498	59,6%	+15	+3,1%	836	+0	+0,0%
Marcq-en-Baroeul	1 035	58,2%	-123	-10,6%	1 777	-216	-10,8%
Marquette-lez-Lille	315	55,7%	-23	-6,8%	566	-52	-8,4%
Mons-en-Baroeul	1 098	61,6%	-30	-2,7%	1 782	-70	-3,8%
Mouvaux	299	53,2%	-41	-12,1%	562	-51	-8,3%
Ronchin	648	59,6%	+39	+6,4%	1 088	+9	+0,8%
Roncq	296	55,3%	-11	-3,6%	535	-28	-5,0%
Roubaix	7 367	66,3%	-277	-3,6%	11 118	-313	-2,7%
Saint-André-lez-Lille	268	51,6%	-25	-8,5%	519	-22	-4,1%
Seclin	421	64,2%	-3	-0,7%	656	-43	-6,2%
Tourcoing	5 320	61,8%	-203	-3,7%	8 611	-327	-3,7%
Villeneuve d'Ascq	2 610	61,5%	-178	-6,4%	4 242	-347	-7,6%
Wasquehal	550	56,8%	-40	-6,8%	968	-26	-2,6%
Wattignies	472	57,7%	-51	-9,8%	818	-55	-6,3%
Wattrelos	2 092	59,8%	-85	-3,9%	3 501	-142	-3,9%
<b>Lille Métropole Communauté Urbaine</b>	<b>47 591</b>	<b>61,1%</b>	<b>-2 185</b>	<b>-4,4%</b>	<b>77 888</b>	<b>-3 586</b>	<b>-4,4%</b>
Couronne Nord	2 977	57,2%	-275	-8,5%	5 206	-450	-8,0%
Couronne Sud	3 475	59,8%	-95	-2,7%	5 813	-202	-3,4%
La Lys	2 807	60,3%	-138	-4,7%	4 656	-336	-6,7%
Territoire Est	6 189	60,5%	-288	-4,4%	10 224	-487	-4,5%
Territoire Lillois	12 900	61,1%	-560	-4,2%	21 101	-804	-3,7%
Territoire Roubaisien	10 490	64,0%	-474	-4,3%	16 391	-604	-3,6%
Territoire Tourquennois	7 011	60,2%	-326	-4,4%	11 642	-539	-4,4%
Territoire des Weppes	1 742	61,0%	-29	-1,6%	2 855	-164	-5,4%
<b>Communautés de Communes</b>							
CC du Carembault	268	63,5%	+2	+0,8%	422	-26	-5,8%
CC de la Haute-Deûle	636	56,6%	-10	-1,5%	1 124	-43	-3,7%
CC du Pays de Pévèle	744	55,8%	-46	-5,8%	1 334	-98	-6,8%
CC du Pays des Weppes	80	54,1%	-6	-7,0%	148	-18	-10,8%
CC du Sud Pévèlois	417	62,4%	-14	-3,2%	668	-50	-7,0%
<b>Maisons de l'emploi</b>							
MDE Lille Lomme Hellemmes Armentières	13 217	61,6%	-578	-4,2%	21 467	-842	-3,8%
MDE Métropole Nord Ouest	3 893	57,7%	-312	-7,4%	6 746	-553	-7,6%
MDE du Pévèle-Mélantois-Carembault	4 694	58,7%	-93	-1,9%	7 996	-355	-4,3%
MDE de Roubaix-Wattrelos-Leers	9 708	64,4%	-412	-4,1%	15 072	-507	-3,3%
MDE de Tourcoing	5 320	61,8%	-203	-3,7%	8 611	-327	-3,7%
MDE du Val de Marque	2 909	59,2%	-132	-4,3%	4 913	-151	-3,0%
MDE Lys Nord Métropole	2 550	55,5%	-173	-6,4%	4 594	-307	-6,3%
MDE de Villeneuve d'Ascq - Mons-en-Baroeul	4 062	61,3%	-218	-5,1%	6 630	-433	-6,1%
<b>Bassins d'emploi</b>							
BE de Lille	29 227	60,4%	-1 334	-4,4%	48 366	-2 521	-5,0%
BE de Roubaix - Tourcoing - Vallée de la Lys	20 561	61,7%	-927	-4,3%	33 306	-1 307	-3,8%
<b>Arrondissement de Lille</b>	<b>49 788</b>	<b>61,0%</b>	<b>-2 261</b>	<b>-4,3%</b>	<b>81 672</b>	<b>-3 828</b>	<b>-4,5%</b>
Région Nord - Pas de Calais	163 055	59,2%	-2 675	-1,6%	275 383	-9 591	-3,4%

CC = Communauté de Communes, MDE = Maison de l'Emploi, BE = Bassin d'Emploi  
Source : DRANPE - 30/06/2007 et 30/06/2008 (données brutes)

# Caractéristiques de la demande d'emploi au 30 juin 2008

## 43% des DEFM1 sont des femmes

Communes (> 10 000 habitants en 1999)	DEFM1 / Femmes				DEFM1 / Hommes			
	Nbre	Part	Évolution annuelle		Nbre	Part	Évolution annuelle	
			En nbre	En %			En nbre	En %
Armentières	503	43,3%	-30	-5,6%	658	56,7%	-28	-4,1%
Bondues	70	41,2%	-17	-19,5%	100	58,8%	-4	-3,8%
Comines	168	47,6%	-19	-10,2%	185	52,4%	-39	-17,4%
Croix	350	44,8%	-37	-9,6%	432	55,2%	-25	-5,5%
Faches-Thumesnil	203	42,9%	+2	+1,0%	270	57,1%	+8	+3,1%
Halluin	322	44,3%	-36	-10,1%	405	55,7%	-12	-2,9%
Haubourdin	241	43,8%	-44	-15,4%	309	56,2%	-3	-1,0%
Hem	352	41,6%	-15	-4,1%	495	58,4%	-22	-4,3%
La Madeleine	367	43,5%	+0	+0,0%	477	56,5%	-40	-7,7%
Lambersart	367	45,9%	-18	-4,7%	432	54,1%	-12	-2,7%
Lille-Hellemmes-Lomme	4 998	41,5%	-242	-4,6%	7 058	58,5%	-278	-3,8%
Loos	359	41,8%	-6	-1,6%	499	58,2%	-53	-9,6%
Lys-lez-Lannoy	232	46,6%	+16	+7,4%	266	53,4%	-1	-0,4%
Marcq-en-Baroeul	474	45,8%	-20	-4,0%	561	54,2%	-103	-15,5%
Marquette-lez-Lille	132	41,9%	-4	-2,9%	183	58,1%	-19	-9,4%
Mons-en-Baroeul	477	43,4%	-8	-1,6%	621	56,6%	-22	-3,4%
Mouvaux	138	46,2%	-15	-9,8%	161	53,8%	-26	-13,9%
Ronchin	292	45,1%	+40	+15,9%	356	54,9%	-1	-0,3%
Roncq	136	45,9%	+9	+7,1%	160	54,1%	-20	-11,1%
Roubaix	2 874	39,0%	-219	-7,1%	4 493	61,0%	-58	-1,3%
Saint-André-lez-Lille	118	44,0%	-21	-15,1%	150	56,0%	-4	-2,6%
Seclin	194	46,1%	-16	-7,6%	227	53,9%	+13	+6,1%
Tourcoing	2 264	42,6%	-92	-3,9%	3 056	57,4%	-111	-3,5%
Villeneuve d'Ascq	1 178	45,1%	-38	-3,1%	1 432	54,9%	-140	-8,9%
Wasquehal	239	43,5%	-29	-10,8%	311	56,5%	-11	-3,4%
Wattignies	197	41,7%	-12	-5,7%	275	58,3%	-39	-12,4%
Wattrelos	916	43,8%	-31	-3,3%	1 176	56,2%	-54	-4,4%
<b>Lille Métropole Communauté Urbaine</b>	<b>20 315</b>	<b>42,7%</b>	<b>-1 001</b>	<b>-4,7%</b>	<b>27 276</b>	<b>57,3%</b>	<b>-1 184</b>	<b>-4,2%</b>
Couronne Nord	1 346	45,2%	-97	-6,7%	1 631	54,8%	-178	-9,8%
Couronne Sud	1 503	43,3%	-9	-0,6%	1 972	56,7%	-86	-4,2%
La Lys	1 270	45,2%	-65	-4,9%	1 537	54,8%	-73	-4,5%
Territoire Est	2 753	44,5%	-62	-2,2%	3 436	55,5%	-226	-6,2%
Territoire Lillois	5 365	41,6%	-242	-4,3%	7 535	58,4%	-318	-4,0%
Territoire Roubaisien	4 249	40,5%	-302	-6,6%	6 241	59,5%	-172	-2,7%
Territoire Tourquennois	3 025	43,1%	-149	-4,7%	3 986	56,9%	-177	-4,3%
Territoire des Weppes	804	46,2%	-75	-8,5%	938	53,8%	+46	+5,2%
<b>Communautés de Communes</b>								
CC du Carembault	123	45,9%	+9	+7,9%	145	54,1%	-7	-4,6%
CC de la Haute-Deûle	300	47,2%	-23	-7,1%	336	52,8%	+13	+4,0%
CC du Pays de Pévèle	334	44,9%	-18	-5,1%	410	55,1%	-28	-6,4%
CC du Pays des Weppes	32	40,0%	-2	-5,9%	48	60,0%	-4	-7,7%
CC du Sud Pévèlois	197	47,2%	+15	+8,2%	220	52,8%	-29	-11,6%
<b>Maisons de l'emploi</b>								
MDE Lille Lomme Hellemmes Armentières	5 501	41,6%	-272	-4,7%	7 716	58,4%	-306	-3,8%
MDE Métropole Nord Ouest	1 748	44,9%	-85	-4,6%	2 145	55,1%	-227	-9,6%
MDE du Pévèle-Mélantois-Carembault	2 124	45,2%	+5	+0,2%	2 570	54,8%	-98	-3,7%
MDE de Roubaix-Wattrelos-Leers	3 899	40,2%	-265	-6,4%	5 809	59,8%	-147	-2,5%
MDE de Tourcoing	2 264	42,6%	-92	-3,9%	3 056	57,4%	-111	-3,5%
MDE du Val de Marque	1 281	44,0%	-62	-4,6%	1 628	56,0%	-70	-4,1%
MDE Lys Nord Métropole	1 163	45,6%	-83	-6,7%	1 387	54,4%	-90	-6,1%
MDE de Villeneuve d'Ascq - Mons-en-Baroeul	1 822	44,9%	-37	-2,0%	2 240	55,1%	-181	-7,5%
<b>Bassins d'emploi</b>								
BE de Lille	12 692	43,4%	-503	-3,8%	16 535	56,6%	-831	-4,8%
BE de Roubaix - Tourcoing - Vallée de la Lys	8 643	42,0%	-505	-5,5%	11 918	58,0%	-422	-3,4%
<b>Arrondissement de Lille</b>	<b>21 335</b>	<b>42,9%</b>	<b>-1 008</b>	<b>-4,5%</b>	<b>28 453</b>	<b>57,1%</b>	<b>-1 253</b>	<b>-4,2%</b>
Région Nord - Pas de Calais	73 776	45,2%	-896	-1,2%	89 279	54,8%	-1 779	-2,0%

Source : DRANPE - 30/06/2007 et 30/06/2008 (données brutes)

## 20% des DEFM1 ont moins de 25 ans

Communes (> 10 000 habitants en 1999)	DEFM1 / Moins de 25 ans				DEFM1 / 50 ans et plus			
	Nbre	Part	Évolution annuelle		Nbre	Part	Évolution annuelle	
			En nbre	En %			En nbre	En %
Armentières	262	22,6%	+14	+5,6%	120	10,3%	-17	-12,4%
Bondues	19	11,2%	-16	-45,7%	37	21,8%	-1	-2,6%
Comines	81	22,9%	-28	-25,7%	44	12,5%	-1	-2,2%
Croix	152	19,4%	+16	+11,8%	119	15,2%	-12	-9,2%
Faches-Thumesnil	102	21,6%	+7	+7,4%	65	13,7%	-10	-13,3%
Halluin	153	21,0%	-35	-18,6%	131	18,0%	+2	+1,6%
Haubourdin	161	29,3%	+12	+8,1%	68	12,4%	-5	-6,8%
Hem	175	20,7%	+2	+1,2%	106	12,5%	-12	-10,2%
La Madeleine	143	16,9%	+2	+1,4%	108	12,8%	-7	-6,1%
Lambersart	131	16,4%	-3	-2,2%	105	13,1%	-33	-23,9%
Lille-Hellemmes-Lomme	2 219	18,4%	-65	-2,8%	1 308	10,8%	-20	-1,5%
Loos	197	23,0%	-12	-5,7%	117	13,6%	-18	-13,3%
Lys-lez-Lannoy	108	21,7%	+14	+14,9%	75	15,1%	+1	+1,4%
Marcq-en-Baroeul	177	17,1%	-15	-7,8%	157	15,2%	-22	-12,3%
Marquette-lez-Lille	77	24,4%	-7	-8,3%	51	16,2%	+4	+8,5%
Mons-en-Baroeul	218	19,9%	+0	+0,0%	135	12,3%	+2	+1,5%
Mouvaux	54	18,1%	-6	-10,0%	50	16,7%	-18	-26,5%
Ronchin	135	20,8%	+19	+16,4%	81	12,5%	+2	+2,5%
Roncq	58	19,6%	+3	+5,5%	39	13,2%	-12	-23,5%
Roubaix	1 402	19,0%	-74	-5,0%	924	12,5%	-3	-0,3%
Saint-André-lez-Lille	55	20,5%	-3	-5,2%	46	17,2%	+9	+24,3%
Seclin	100	23,8%	+16	+19,0%	65	15,4%	+4	+6,6%
Tourcoing	1 203	22,6%	+35	+3,0%	678	12,7%	-16	-2,3%
Villeneuve d'Ascq	451	17,3%	-39	-8,0%	340	13,0%	-1	-0,3%
Wasquehal	85	15,5%	-24	-22,0%	100	18,2%	-8	-7,4%
Wattignies	115	24,4%	-2	-1,7%	68	14,4%	+17	+33,3%
Wattrelos	499	23,9%	+5	+1,0%	276	13,2%	-21	-7,1%
<b>Territoires LMCU</b>	<b>9 554</b>	<b>20,1%</b>	<b>-192</b>	<b>-2,0%</b>	<b>6 212</b>	<b>13,1%</b>	<b>-226</b>	<b>-3,5%</b>
Couronne Nord	548	18,4%	-64	-10,5%	464	15,6%	-53	-10,3%
Couronne Sud	790	22,7%	+32	+4,2%	508	14,6%	-2	-0,4%
La Lys	614	21,9%	-34	-5,2%	381	13,6%	-3	-0,8%
Territoire Est	1 165	18,8%	-30	-2,5%	860	13,9%	-23	-2,6%
Territoire Lillois	2 362	18,3%	-63	-2,6%	1 416	11,0%	-27	-1,9%
Territoire Roubaisien	2 108	20,1%	-57	-2,6%	1 372	13,1%	-46	-3,2%
Territoire Tourquennois	1 530	21,8%	-13	-0,8%	966	13,8%	-54	-5,3%
Territoire des Weppes	437	25,1%	+37	+9,3%	245	14,1%	-18	-6,8%
<b>Communautés de Communes</b>								
CC du Carembault	49	18,3%	+4	+8,9%	56	20,9%	-3	-5,1%
CC de la Haute-Deûle	172	27,0%	+21	+13,9%	83	13,1%	+1	+1,2%
CC du Pays de Pévèle	136	18,3%	-8	-5,6%	146	19,6%	-8	-5,2%
CC du Pays des Weppes	20	25,0%	+2	+11,1%	18	22,5%	-7	-28,0%
CC du Sud Pévêlois	86	20,6%	-16	-15,7%	52	12,5%	-9	-14,8%
<b>Maisons de l'emploi</b>								
MDE Lille Lomme Hellemmes Armentières	2 481	18,8%	-51	-2,0%	1 428	10,8%	-37	-2,5%
MDE Métropole Nord Ouest	707	18,2%	-54	-7,1%	573	14,7%	-61	-9,6%
MDE du Pévèle-Mélantois-Carembault	1 047	22,3%	+56	+5,7%	732	15,6%	+1	+0,1%
MDE de Roubaix-Wattrelos-Leers	1 956	20,1%	-73	-3,6%	1 253	12,9%	-34	-2,6%
MDE de Tourcoing	1 203	22,6%	+35	+3,0%	678	12,7%	-16	-2,3%
MDE du Val de Marque	577	19,8%	+14	+2,5%	437	15,0%	-37	-7,8%
MDE Lys Nord Métropole	513	20,1%	-82	-13,8%	434	17,0%	-30	-6,5%
MDE de Villeneuve d'Ascq - Mons-en-Baroeul	740	18,2%	-28	-3,6%	542	13,3%	+2	+0,4%
<b>Bassins d'emploi</b>								
BE de Lille	5 761	19,7%	-80	-1,4%	3 767	12,9%	-130	-3,3%
BE de Roubaix - Tourcoing - Vallée de la Lys	4 270	20,8%	-104	-2,4%	2 812	13,7%	-117	-4,0%
<b>Arrondissement de Lille</b>	<b>10 031</b>	<b>20,1%</b>	<b>-184</b>	<b>-1,8%</b>	<b>6 579</b>	<b>13,2%</b>	<b>-247</b>	<b>-3,6%</b>
Région Nord - Pas de Calais	38 170	23,4%	+488	+1,3%	21 614	13,3%	-777	-3,5%

Source : DRANPE - 30/06/2007 et 30/06/2008 (données brutes)

## 30% des DEFM1 sont inscrits depuis plus d'un an

Communes (> 10 000 habitants en 1999)
Armentières
Bondues
Comines
Croix
Faches-Thumesnil
Halluin
Haubourdin
Hem
La Madeleine
Lambersart
Lille-Hellemmes-Lomme
Loos
Lys-lez-Lannoy
Marcq-en-Baroeul
Marquette-lez-Lille
Mons-en-Baroeul
Mouvaux
Ronchin
Roncq
Roubaix
Saint-André-lez-Lille
Seclin
Tourcoing
Villeneuve d'Ascq
Wasquehal
Wattignies
Wattrelos

DEFM1 / DELD*			
Nbre	Part	Évolution annuelle	
		En nbre	En %
294	25,3%	-102	-25,8%
45	26,5%	-14	-23,7%
117	33,1%	-1	-0,8%
252	32,2%	-54	-17,6%
142	30,0%	+2	+1,4%
216	29,7%	-19	-8,1%
144	26,2%	-34	-19,1%
276	32,6%	-46	-14,3%
231	27,4%	-3	-1,3%
227	28,4%	-23	-9,2%
3 394	28,2%	-294	-8,0%
241	28,1%	-67	-21,8%
176	35,3%	-9	-4,9%
283	27,3%	-69	-19,6%
77	24,4%	-17	-18,1%
356	32,4%	+5	+1,4%
81	27,1%	-41	-33,6%
177	27,3%	-9	-4,8%
93	31,4%	-3	-3,1%
2 309	31,3%	-271	-10,5%
69	25,7%	-9	-11,5%
122	29,0%	+4	+3,4%
1 672	31,4%	-268	-13,8%
848	32,5%	-65	-7,1%
172	31,3%	-19	-9,9%
132	28,0%	-35	-21,0%
718	34,3%	-97	-11,9%

DEFM1 / DETLD**			
Nbre	Part	Évolution annuelle	
		En nbre	En %
145	12,5%	-13	-8,2%
23	13,5%	-3	-11,5%
52	14,7%	-1	-1,9%
126	16,1%	-23	-15,4%
64	13,5%	+10	+18,5%
101	13,9%	-20	-16,5%
66	12,0%	-34	-34,0%
129	15,2%	-33	-20,4%
89	10,5%	-14	-13,6%
98	12,3%	-18	-15,5%
1 528	12,7%	-214	-12,3%
125	14,6%	-29	-18,8%
82	16,5%	-20	-19,6%
118	11,4%	-42	-26,3%
34	10,8%	-10	-22,7%
174	15,8%	-3	-1,7%
41	13,7%	-15	-26,8%
85	13,1%	-13	-13,3%
44	14,9%	-1	-2,2%
1 117	15,2%	-158	-12,4%
19	7,1%	-4	-17,4%
50	11,9%	-4	-7,4%
854	16,1%	-180	-17,4%
393	15,1%	-54	-12,1%
82	14,9%	-10	-10,9%
66	14,0%	-9	-12,0%
338	16,2%	-68	-16,7%

Lille Métropole Communauté Urbaine
Couronne Nord
Couronne Sud
La Lys
Territoire Est
Territoire Lillois
Territoire Roubaisien
Territoire Tourquennois
Territoire des Weppes

14 237	29,9%	-1 690	-10,6%
828	27,8%	-124	-13,0%
977	28,1%	-127	-11,5%
764	27,2%	-169	-18,1%
2 039	32,9%	-118	-5,5%
3 625	28,1%	-297	-7,6%
3 372	32,1%	-430	-11,3%
2 169	30,9%	-352	-14,0%
463	26,6%	-73	-13,6%

6 626	13,9%	-1 100	-14,2%
328	11,0%	-91	-21,7%
470	13,5%	-59	-11,2%
344	12,3%	-60	-14,9%
953	15,4%	-134	-12,3%
1 617	12,5%	-228	-12,4%
1 623	15,5%	-268	-14,2%
1 088	15,5%	-218	-16,7%
203	11,7%	-42	-17,1%

Communautés de Communes
CC du Carembault
CC de la Haute-Deûle
CC du Pays de Pévèle
CC du Pays des Weppes
CC du Sud Pévélois

64	23,9%	-14	-17,9%
155	24,4%	-36	-18,8%
220	29,6%	-40	-15,4%
18	22,5%	-9	-33,3%
108	25,9%	-22	-16,9%

22	8,2%	-16	-42,1%
76	11,9%	-2	-2,6%
86	11,6%	-23	-21,1%
11	13,8%	+0	+0,0%
53	12,7%	-1	-1,9%

Maisons de l'emploi
MDE Lille Lomme Hellemmes Armentières
MDE Métropole Nord Ouest
MDE du Pévèle-Mélantois-Carembault
MDE de Roubaix-Wattrelos-Leers
MDE de Tourcoing
MDE du Val de Marque
MDE Lys Nord Métropole
MDE de Villeneuve d'Ascq - Mons-en-Baroeul

3 688	27,9%	-396	-9,7%
1 083	27,8%	-122	-10,1%
1 274	27,1%	-180	-12,4%
3 120	32,1%	-376	-10,8%
1 672	31,4%	-268	-13,8%
961	33,0%	-118	-10,9%
766	30,0%	-104	-12,0%
1 330	32,7%	-54	-3,9%

1 673	12,7%	-227	-11,9%
425	10,9%	-110	-20,6%
576	12,3%	-78	-11,9%
1 497	15,4%	-245	-14,1%
854	16,1%	-180	-17,4%
460	15,8%	-88	-16,1%
355	13,9%	-56	-13,6%
619	15,2%	-69	-10,0%

Bassins d'emploi
BE de Lille
BE de Roubaix - Tourcoing - Vallée de la Lys

8 270	28,3%	-942	-10,2%
6 542	31,8%	-873	-11,8%

3 703	12,7%	-566	-13,3%
3 176	15,4%	-575	-15,3%

Arrondissement de Lille
Région Nord - Pas de Calais

<b>14 812</b>	<b>29,8%</b>	<b>-1 815</b>	<b>-10,9%</b>
50 595	31,0%	-5 376	-9,6%

<b>6 879</b>	<b>13,8%</b>	<b>-1 141</b>	<b>-14,2%</b>
23 989	14,7%	-3 239	-11,9%

\* DELD : Demandeurs d'Emploi de Longue Durée (inscrits depuis 1 an et plus)  
 \*\* DETLD : Demandeurs d'Emploi de Très Longue Durée (inscrits depuis 2 ans et plus)

Source : DRANPE - 30/06/2007 et 30/06/2008 (données brutes)

## 18% des DEFM1 sont allocataires du RMI

Communes (> 10 000 habitants en 1999)	DEFM1 / Allocataires du RMI*				DEFM1 / Non allocataires du RMI			
	Nbre	Part	Évolution annuelle		Nbre	Part	Évolution annuelle	
			En nbre	En %			En nbre	En %
Armentières	245	21,1%	+0	+0,0%	916	78,9%	-58	-6,0%
Bondues	12	7,1%	+3	+33,3%	158	92,9%	-24	-13,2%
Comines	35	9,9%	-2	-5,4%	318	90,1%	-56	-15,0%
Croix	111	14,2%	-2	-1,8%	671	85,8%	-60	-8,2%
Faches-Thumesnil	65	13,7%	-8	-11,0%	408	86,3%	+18	+4,6%
Halluin	77	10,6%	+0	+0,0%	650	89,4%	-48	-6,9%
Haubourdin	67	12,2%	+2	+3,1%	483	87,8%	-49	-9,2%
Hem	179	21,1%	+0	+0,0%	668	78,9%	-37	-5,2%
La Madeleine	125	14,8%	-4	-3,1%	719	85,2%	-36	-4,8%
Lambersart	129	16,1%	+15	+13,2%	670	83,9%	-45	-6,3%
Lille-Hellemmes-Lomme	2 749	22,8%	-69	-2,4%	9 307	77,2%	-451	-4,6%
Loos	144	16,8%	+9	+6,7%	714	83,2%	-68	-8,7%
Lys-lez-Lannoy	57	11,4%	-5	-8,1%	441	88,6%	+20	+4,8%
Marcq-en-Baroeul	118	11,4%	-19	-13,9%	917	88,6%	-104	-10,2%
Marquette-lez-Lille	43	13,7%	+6	+16,2%	272	86,3%	-29	-9,6%
Mons-en-Baroeul	218	19,9%	-19	-8,0%	880	80,1%	-11	-1,2%
Mouvoux	25	8,4%	+0	+0,0%	274	91,6%	-41	-13,0%
Ronchin	103	15,9%	+2	+2,0%	545	84,1%	+37	+7,3%
Roncq	22	7,4%	-8	-26,7%	274	92,6%	-3	-1,1%
Roubaix	1 820	24,7%	-143	-7,3%	5 547	75,3%	-134	-2,4%
Saint-André-lez-Lille	26	9,7%	-4	-13,3%	242	90,3%	-21	-8,0%
Seclin	59	14,0%	-4	-6,3%	362	86,0%	+1	+0,3%
Tourcoing	1 039	19,5%	-70	-6,3%	4 281	80,5%	-133	-3,0%
Villeneuve d'Ascq	461	17,7%	-26	-5,3%	2 149	82,3%	-152	-6,6%
Wasquehal	57	10,4%	-18	-24,0%	493	89,6%	-22	-4,3%
Wattignies	75	15,9%	-7	-8,5%	397	84,1%	-44	-10,0%
Wattrelos	306	14,6%	-1	-0,3%	1 786	85,4%	-84	-4,5%
<b>Lille Métropole Communauté Urbaine</b>	<b>8 817</b>	<b>18,5%</b>	<b>-363</b>	<b>-4,0%</b>	<b>38 774</b>	<b>81,5%</b>	<b>-1 822</b>	<b>-4,5%</b>
Couronne Nord	368	12,4%	+0	+0,0%	2 609	87,6%	-275	-9,5%
Couronne Sud	497	14,3%	-3	-0,6%	2 978	85,7%	-92	-3,0%
La Lys	408	14,5%	+12	+3,0%	2 399	85,5%	-150	-5,9%
Territoire Est	1 019	16,5%	-83	-7,5%	5 170	83,5%	-205	-3,8%
Territoire Lillois	2 874	22,3%	-73	-2,5%	10 026	77,7%	-487	-4,6%
Territoire Roubaisien	2 257	21,5%	-155	-6,4%	8 233	78,5%	-319	-3,7%
Territoire Tourquennois	1 189	17,0%	-76	-6,0%	5 822	83,0%	-250	-4,1%
Territoire des Weppes	205	11,8%	+15	+7,9%	1 537	88,2%	-44	-2,8%
<b>Communautés de Communes</b>								
CC du Carembault	23	8,6%	-4	-14,8%	245	91,4%	+6	+2,5%
CC de la Haute-Deûle	61	9,6%	-16	-20,8%	575	90,4%	+6	+1,1%
CC du Pays de Pévèle	48	6,5%	-13	-21,3%	696	93,5%	-33	-4,5%
CC du Pays des Weppes	NC	NC	NC	NC	NC	NC	NC	NC
CC du Sud Pévêlois	66	15,8%	-7	-9,6%	351	84,2%	-7	-2,0%
<b>Maisons de l'emploi</b>								
MDE Lille Lomme Hellemmes Armentières	2 994	22,7%	-69	-2,3%	10 223	77,3%	-509	-4,7%
MDE Métropole Nord Ouest	497	12,8%	-2	-0,4%	3 396	87,2%	-310	-8,4%
MDE du Pévèle-Mélantois-Carembault	554	11,8%	-52	-8,6%	4 140	88,2%	-41	-1,0%
MDE de Roubaix-Wattrelos-Leers	2 146	22,1%	-153	-6,7%	7 562	77,9%	-259	-3,3%
MDE de Tourcoing	1 039	19,5%	-70	-6,3%	4 281	80,5%	-133	-3,0%
MDE du Val de Marque	420	14,4%	-32	-7,1%	2 489	85,6%	-100	-3,9%
MDE Lys Nord Métropole	222	8,7%	-3	-1,3%	2 328	91,3%	-170	-6,8%
MDE de Villeneuve d'Ascq - Mons-en-Baroeul	710	17,5%	-53	-6,9%	3 352	82,5%	-165	-4,7%
<b>Bassins d'emploi</b>								
BE de Lille	5 186	17,7%	-147	-2,8%	24 041	82,3%	-1 187	-4,7%
BE de Roubaix - Tourcoing - Vallée de la Lys	3 837	18,7%	-256	-6,3%	16 724	81,3%	-671	-3,9%
<b>Arrondissement de Lille</b>	<b>9 023</b>	<b>18,1%</b>	<b>-403</b>	<b>-4,3%</b>	<b>40 765</b>	<b>81,9%</b>	<b>-1 858</b>	<b>-4,4%</b>
Région Nord - Pas de Calais	32 732	20,1%	+871	+2,7%	130 323	79,9%	-3 546	-2,6%

\* Il s'agit ici du nombre de DEFM de catégorie 1 allocataires du RMI et non du nombre total d'allocataires du RMI d'un territoire.

En effet, un allocataire du RMI n'est pas nécessairement inscrit en tant que demandeur d'emploi. Ce chiffre est obtenu grâce à un rapprochement mensuel des fichiers CAF et ANPE. Les demandeurs d'emploi bénéficiant d'une mesure d'aide à l'emploi n'appartiennent pas à la catégorie 1.

NC : Les règles de secret statistique n'autorisent pas la diffusion du nombre de demandeurs d'emploi dès lors que celui-ci est strictement inférieur à 5.

Source : DRANPE - 30/06/2007 et 30/06/2008 (données brutes)

## 40% des DEFM1 ont au moins le BAC

Communes (> 10 000 habitants en 1999)	DEFM1 / Au moins le BAC				DEFM1 / Sans diplôme*			
	Nbre	Part	Évolution annuelle		Nbre	Part	Évolution annuelle	
			En nbre	En %			En nbre	En %
Armentières	341	29,4%	-32	-8,6%	280	24,1%	-31	-10,0%
Bondues	120	70,6%	-14	-10,4%	13	7,6%	-1	-7,1%
Comines	116	32,9%	-23	-16,5%	83	23,5%	-21	-20,2%
Croix	327	41,8%	-39	-10,7%	144	18,4%	-12	-7,7%
Faches-Thumesnil	193	40,8%	-7	-3,5%	101	21,4%	+0	+0,0%
Halluin	250	34,4%	-26	-9,4%	178	24,5%	+2	+1,1%
Haubourdin	151	27,5%	-51	-25,2%	124	22,5%	-11	-8,1%
Hem	285	33,6%	+2	+0,7%	199	23,5%	-12	-5,7%
La Madeleine	432	51,2%	-30	-6,5%	145	17,2%	-6	-4,0%
Lambersart	422	52,8%	-24	-5,4%	142	17,8%	+11	+8,4%
Lille-Hellemmes-Lomme	5 923	49,1%	-214	-3,5%	2 412	20,0%	-94	-3,8%
Loos	281	32,8%	-34	-10,8%	200	23,3%	-34	-14,5%
Lys-lez-Lannoy	189	38,0%	+14	+8,0%	99	19,9%	-6	-5,7%
Marcq-en-Baroeul	564	54,5%	-80	-12,4%	151	14,6%	-33	-17,9%
Marquette-lez-Lille	104	33,0%	-34	-24,6%	74	23,5%	+20	+37,0%
Mons-en-Baroeul	427	38,9%	-16	-3,6%	269	24,5%	-14	-4,9%
Mouvaux	175	58,5%	-20	-10,3%	38	12,7%	-14	-26,9%
Ronchin	260	40,1%	+12	+4,8%	127	19,6%	+8	+6,7%
Roncq	133	44,9%	-6	-4,3%	45	15,2%	-4	-8,2%
Roubaix	2 135	29,0%	-147	-6,4%	2 211	30,0%	-99	-4,3%
Saint-André-lez-Lille	119	44,4%	-25	-17,4%	54	20,1%	+5	+10,2%
Seclin	142	33,7%	+4	+2,9%	95	22,6%	-7	-6,9%
Tourcoing	1 722	32,4%	-31	-1,8%	1 333	25,1%	-30	-2,2%
Villeneuve d'Ascq	1 315	50,4%	-59	-4,3%	426	16,3%	-43	-9,2%
Wasquehal	258	46,9%	-22	-7,9%	85	15,5%	-19	-18,3%
Wattignies	215	45,6%	-19	-8,1%	83	17,6%	-11	-11,7%
Wattrelos	612	29,3%	-28	-4,4%	486	23,2%	-22	-4,3%
<b>Lille Métropole Communauté Urbaine</b>	<b>19 170</b>	<b>40,3%</b>	<b>-1 128</b>	<b>-5,6%</b>	<b>10 437</b>	<b>21,9%</b>	<b>-534</b>	<b>-4,9%</b>
Couronne Nord	1 438	48,3%	-220	-13,3%	530	17,8%	-17	-3,1%
Couronne Sud	1 360	39,1%	-60	-4,2%	697	20,1%	-54	-7,2%
La Lys	965	34,4%	-79	-7,6%	622	22,2%	-56	-8,3%
Territoire Est	2 761	44,6%	-106	-3,7%	1 166	18,8%	-106	-8,3%
Territoire Lillois	6 355	49,3%	-244	-3,7%	2 557	19,8%	-100	-3,8%
Territoire Roubaisien	3 180	30,3%	-228	-6,7%	2 884	27,5%	-150	-4,9%
Territoire Tourquennois	2 493	35,6%	-103	-4,0%	1 634	23,3%	-50	-3,0%
Territoire des Weppes	618	35,5%	-88	-12,5%	347	19,9%	-1	-0,3%
<b>Communautés de Communes</b>								
CC du Carembault	133	49,6%	+1	+0,8%	36	13,4%	-1	-2,7%
CC de la Haute-Deûle	238	37,4%	-21	-8,1%	120	18,9%	-10	-7,7%
CC du Pays de Pévèle	348	46,8%	-27	-7,2%	115	15,5%	-18	-13,5%
CC du Pays des Weppes	49	61,3%	+8	+19,5%	NC	NC	NC	NC
CC du Sud Pévélois	143	34,3%	+8	+5,9%	70	16,8%	-28	-28,6%
<b>Maisons de l'emploi</b>								
MDE Lille Lomme Hellemmes Armentières	6 264	47,4%	-246	-3,8%	2 692	20,4%	-125	-4,4%
MDE Métropole Nord Ouest	1 899	48,8%	-238	-11,1%	684	17,6%	-27	-3,8%
MDE du Pévèle-Mélantois-Carembault	1 950	41,5%	-51	-2,5%	832	17,7%	-80	-8,8%
MDE de Roubaix-Wattrelos-Leers	2 853	29,4%	-189	-6,2%	2 740	28,2%	-138	-4,8%
MDE de Tourcoing	1 722	32,4%	-31	-1,8%	1 333	25,1%	-30	-2,2%
MDE du Val de Marque	1 159	39,8%	-47	-3,9%	558	19,2%	-59	-9,6%
MDE Lys Nord Métropole	1 078	42,3%	-96	-8,2%	501	19,6%	-33	-6,2%
MDE de Villeneuve d'Ascq - Mons-en-Baroeul	1 929	47,5%	-98	-4,8%	752	18,5%	-59	-7,3%
<b>Bassins d'emploi</b>								
BE de Lille	13 263	45,4%	-787	-5,6%	5 646	19,3%	-339	-5,7%
BE de Roubaix - Tourcoing - Vallée de la Lys	6 840	33,3%	-373	-5,2%	5 144	25,0%	-262	-4,8%
<b>Arrondissement de Lille</b>	<b>20 103</b>	<b>40,4%</b>	<b>-1 160</b>	<b>-5,5%</b>	<b>10 790</b>	<b>21,7%</b>	<b>-601</b>	<b>-5,3%</b>
Région Nord - Pas de Calais	55 558	34,1%	-960	-1,7%	34 568	21,2%	-1 456	-4,0%

\* Sans diplôme : Niveau VI (niveau fin de scolarité obligatoire) et V bis (niveau du certificat de formation professionnelle)

NC : Les règles de secret statistique n'autorisent pas la diffusion du nombre de demandeurs d'emploi dès lors que celui-ci est strictement inférieur à 5.  
Source : DRANPE - 30/06/2007 et 30/06/2008 (données brutes)

## 8% des DEFM1 sont Techniciens/Agents de Maîtrise

Communes (> 10 000 habitants en 1999)	DEFM1 / Techniciens- Agents de Maîtrise				DEFM1 / Employés non qualifiés			
	Nbre	Part	Évolution annuelle		Nbre	Part	Évolution annuelle	
			En nbre	En %			En nbre	En %
Armentières	59	5,1%	-15	-20,3%	309	26,6%	-28	-8,3%
Bondues	28	16,5%	-4	-12,5%	24	14,1%	+1	+4,3%
Comines	25	7,1%	+2	+8,7%	76	21,5%	-3	-3,8%
Croix	65	8,3%	-8	-11,0%	194	24,8%	+0	+0,0%
Faches-Thumesnil	53	11,2%	-6	-10,2%	97	20,5%	+2	+2,1%
Halluin	51	7,0%	-3	-5,6%	142	19,5%	-26	-15,5%
Haubourdin	31	5,6%	-10	-24,4%	147	26,7%	-4	-2,6%
Hem	39	4,6%	-11	-22,0%	187	22,1%	+0	+0,0%
La Madeleine	108	12,8%	+3	+2,9%	151	17,9%	+4	+2,7%
Lambersart	110	13,8%	-20	-15,4%	141	17,6%	-1	-0,7%
Lille-Hellemmes-Lomme	1 320	10,9%	-69	-5,0%	2 754	22,8%	-138	-4,8%
Loos	60	7,0%	+1	+1,7%	226	26,3%	+0	+0,0%
Lys-lez-Lannoy	36	7,2%	+1	+2,9%	103	20,7%	-18	-14,9%
Marcq-en-Baroeul	143	13,8%	+0	+0,0%	161	15,6%	-20	-11,0%
Marquette-lez-Lille	22	7,0%	-21	-48,8%	69	21,9%	+0	+0,0%
Mons-en-Baroeul	65	5,9%	-7	-9,7%	311	28,3%	-5	-1,6%
Mouvaux	31	10,4%	-10	-24,4%	54	18,1%	+7	+14,9%
Ronchin	50	7,7%	-8	-13,8%	171	26,4%	+18	+11,8%
Roncq	35	11,8%	+3	+9,4%	52	17,6%	+0	+0,0%
Roubaix	322	4,4%	-61	-15,9%	2 114	28,7%	+86	+4,2%
Saint-André-lez-Lille	30	11,2%	-12	-28,6%	55	20,5%	+5	+10,0%
Seclin	29	6,9%	+4	+16,0%	68	16,2%	-7	-9,3%
Tourcoing	270	5,1%	-77	-22,2%	1 280	24,1%	-28	-2,1%
Villeneuve d'Ascq	343	13,1%	-53	-13,4%	534	20,5%	-38	-6,6%
Wasquehal	65	11,8%	+1	+1,6%	117	21,3%	+2	+1,7%
Wattignies	34	7,2%	-8	-19,0%	117	24,8%	-17	-12,7%
Wattrelos	99	4,7%	-2	-2,0%	555	26,5%	-9	-1,6%
<b>Lille Métropole Communauté Urbaine</b>	<b>3 974</b>	<b>8,4%</b>	<b>-462</b>	<b>-10,4%</b>	<b>11 167</b>	<b>23,5%</b>	<b>-224</b>	<b>-2,0%</b>
Couronne Nord	355	11,9%	-67	-15,9%	538	18,1%	-17	-3,1%
Couronne Sud	282	8,1%	-27	-8,7%	807	23,2%	-5	-0,6%
La Lys	210	7,5%	-27	-11,4%	656	23,4%	-27	-4,0%
Territoire Est	618	10,0%	-76	-11,0%	1 361	22,0%	-50	-3,5%
Territoire Lillois	1 428	11,1%	-66	-4,4%	2 905	22,5%	-134	-4,4%
Territoire Roubaisien	508	4,8%	-73	-12,6%	2 922	27,9%	+61	+2,1%
Territoire Tourquennois	438	6,2%	-104	-19,2%	1 576	22,5%	-51	-3,1%
Territoire des Weppes	135	7,7%	-22	-14,0%	402	23,1%	-1	-0,2%
<b>Communautés de Communes</b>								
CC du Carembault	35	13,1%	+6	+20,7%	37	13,8%	-11	-22,9%
CC de la Haute-Deûle	48	7,5%	+14	+41,2%	103	16,2%	-14	-12,0%
CC du Pays de Pévèle	92	12,4%	-5	-5,2%	102	13,7%	-15	-12,8%
CC du Pays des Weppes	16	20,0%	+3	+23,1%	14	17,5%	-2	-12,5%
CC du Sud Pévèlois	18	4,3%	-7	-28,0%	60	14,4%	-16	-21,1%
<b>Maisons de l'emploi</b>								
MDE Lille Lomme Hellemmes Armentières	1 379	10,4%	-84	-5,7%	3 063	23,2%	-166	-5,1%
MDE Métropole Nord Ouest	472	12,1%	-62	-11,6%	701	18,0%	-15	-2,1%
MDE du Pévèle-Mélantois-Carembault	412	8,8%	-30	-6,8%	873	18,6%	-63	-6,7%
MDE de Roubaix-Wattrelos-Leers	443	4,6%	-65	-12,8%	2 728	28,1%	+61	+2,3%
MDE de Tourcoing	270	5,1%	-77	-22,2%	1 280	24,1%	-28	-2,1%
MDE du Val de Marque	226	7,8%	-14	-5,8%	645	22,2%	-14	-2,1%
MDE Lys Nord Métropole	245	9,6%	-29	-10,6%	471	18,5%	-19	-3,9%
MDE de Villeneuve d'Ascq - Mons-en-Baroeul	457	11,3%	-70	-13,3%	910	22,4%	-36	-3,8%
<b>Bassins d'emploi</b>								
BE de Lille	2 998	10,3%	-268	-8,2%	6 346	21,7%	-281	-4,2%
BE de Roubaix - Tourcoing - Vallée de la Lys	1 189	5,8%	-189	-13,7%	5 146	25,0%	+2	+0,0%
<b>Arrondissement de Lille</b>	<b>4 187</b>	<b>8,4%</b>	<b>-457</b>	<b>-9,8%</b>	<b>11 492</b>	<b>23,1%</b>	<b>-279</b>	<b>-2,4%</b>
Région Nord - Pas de Calais	9 373	5,7%	-804	-7,9%	38 238	23,5%	+339	+0,9%

Source : DRANPE - 30/06/2007 et 30/06/2008 (données brutes)